



Ockhuizerweg 39 A

HAARZUILENS

€ 1.595.000 k.k.

be  
umer.



ca. 212 m<sup>2</sup>



ca. 3390 m<sup>2</sup>



Label A+++



6 kamer(s)



Ockhuizerweg 39 A

## Kenmerken

<b>Bouwjaar:</b>	2022
<b>Soort:</b>	Villa
<b>Kamers:</b>	6
<b>Inhoud:</b>	756 m <sup>3</sup>
<b>Woonoppervlakte:</b>	212 m <sup>2</sup>
<b>Perceeloppervlakte:</b>	3390 m <sup>2</sup>
<b>Externe bergruimte:</b>	47 m <sup>2</sup>
<b>Verwarming:</b>	Vloerverwarming geheel, warmtepomp, aardwarmte
<b>Isolatie:</b>	Volledig geïsoleerd
<b>Energie label:</b>	A+++

# Exclusieve woning

---

BIJZONDER en LUXE WONEN op UNIEKE en PRACHTIGE LOCATIE in het hart van het land

Deze RIANTE en VRIJSTAANDE VILLA aan de OCKHUIZERWEG 39 A in HAARZUILENS is in alle facetten een woondroom:

- Woonoppervlakte 212m<sup>2</sup>
- Bouwjaar 2022
- Perceelgrootte 1285m<sup>2</sup>
- Royale living en woonkeuken van ruim 86m<sup>2</sup>
- Zeer luxe en moderne afwerking
- Prachtig aangelegde en riante tuin met fantastisch uitzicht over de landerijen
- 5 Ruime slaapkamers
- Energielabel A+++ (16 zonnepanelen, bodemwarmtepomp, vloerverwarming)
- Grote vrijstaande schuur van 47m<sup>2</sup> met separate wellnessruimte
- Mandelig perceel van 2105m<sup>2</sup> met gezamenlijke oprit en eigen parkeerplaatsen

Het onder moderne architectuur aangelegde woonhuis kenmerkt zich daarnaast door een hoogwaardig afwerkingsniveau met onder meer strakke gietvloeren met vloerverwarming en luxe keuken, badkamer en toiletruimten, de zeer grote raampartijen met schuifpuien, aangenaam veel lichtinval én vrij zicht op de prachtige tuin en landerijen.

De ligging is perfect, enerzijds aan de rand van het schilderachtige dorp Haarzuilens, heerlijk rustig en middenin de natuur, en anderzijds op korte afstand van alle wenselijke voorzieningen zoals diverse winkelcentra, NS-station, sportfaciliteiten en scholen in Vleuten en Leidsche Rijn.

Maar ook door de nabijheid van de diverse uitvalswegen (A2, A12 en A27), waardoor de binnenstad van Utrecht in 15 minuten te bereiken is alsook Amsterdam en Schiphol binnen 30 minuten zijn aan te rijden.

Wij nodigen je graag uit om dit unieke (t)huis met ons te komen beleven.

Indeling:

Begane grond:

Entree tot de grote en lichte hal met brede vide en prachtige design trapopgang, meterkast, luxe afgewerkte toiletruimte, garderobe en zwarte, stalen deur met glas naar de living en woonkeuken.

De living is royaal van afmeting en heerlijk licht door de zeer grote raampartijen (bijna 10 en 6 meter breed!) met schuifdeuren, die prachtig uitzicht bieden op de tuin en landerijen. De living is speels ingedeeld in een comfortabele zitkamer met TV-hoek en moderne haard en een riante eetkamer met tweede haard. De afwerking is stijlvol en strak met onder meer een gietvloer met vloerverwarming, wanden met glasvliesbehang en designbehang en gestucte plafonds met ingebouwde verlichting.

De living loopt naadloos over in de riante woonkeuken en samen hebben ze een oppervlakte van ruim 86m<sup>2</sup>. De woonkeuken is uitgevoerd met een modern keukenblok met kookeiland, Dekton werkbladen en achterblad, veel werk- en kastruimte en een eetbar. De keuken is voorzien van hoogwaardige inbouwapparatuur, te weten een grote koelkast, grote vriezer, inductiekookplaat met ingebouwde afzuigkap, twee multifunctionele ovens met magnetronfunctie, vaatwasser en kokend waterkraan. Ook vanuit de woonkeuken is het uitzicht op de tuin en landelijke woonomgeving adembenemend

Via een tweede identieke zwarte, stalen deur met glas naast de keuken is de slaap- annex werkkamer op de begane grond toegankelijk. Deze multifunctionele kamer heeft een aangenaam oppervlakte van ruim 20m<sup>2</sup>, heeft dezelfde fraaie afwerking als de living en beschikt eveneens over een grote glazen pui met schuifdeur naar de tuin.

Achter deze slaap-/werkkamer ligt de praktische bijkeuken van de woning, die eveneens ruim is opgezet en is voorzien van de wasmachine- en drogeraansluiting, separate technische ruimte met onder meer de grondwarmtepomp, warm waterboiler en waterontharder, tweede garderobe, bergruimte en eigen buitendeur.

De gehele begane grond is voorzien van een gietvloer met vloerverwarming en wanden met glasvliesbehang en/of designbehang.

#### 1e Verdieping:

De ruime en lichte vide annex overloop beschikt over een luxe toiletruimte en vaste kast met het systeem van de balansventilatie en de omvormer van de 16 zonnepanelen.

Op de 1e verdieping zijn vier ruime slaapkamers te vinden met afmetingen van ca. 20m<sup>2</sup>, 18m<sup>2</sup>, 17m<sup>2</sup> en 10m<sup>2</sup>. Alle kamers hebben een Velux-dakraam en de drie grootste kamers hebben tevens een Frans balkon.

De zeer luxe badkamer is ruim bemeten en prettig licht door het Franse balkon en het Velux-dakraam. De badkamer is geheel betegeld en voorzien van een ligbad met thermostaatkraan, grote inloopdouche met glazen deur, thermostaatkraan en regen- en handdouche, stijlvol houten badmeubel met twee wastafels, verlichte designspiegel en designradiator.

Ook de 1e verdieping is volledig voorzien van vloerverwarming en de vide en slaapkamers zijn afgewerkt met een gietvloer en wanden met glasvliesbehang.

#### 2e verdieping:

Via een luik met vlizotrap op de vide is de enorme bergzolder, met een lengte van circa 13,5 meter en een afmeting van circa 22m<sup>2</sup>, toegankelijk.

#### Tuin, oprit, schuur en wellnessruimte:

De villa is te bereiken via de brede oprit op het grote gemeenschappelijke perceel, dat wordt gedeeld met de twee aangrenzende villa's. Ieder woonhuis beschikt hier over twee eigen parkeerplaatsen.

Het woonhuis staat mooi gesitueerd op de kavel, waardoor de tuin rondom het woonhuis perfect in verhouding is en er ook vanuit de woning volop kan worden genoten van het prachtige, groene uitzicht.

De zéér ruime tuin is door een architect ontworpen, heeft een speelse en natuurlijke vorm en is heerlijk groen met een mooi gazon, kleurrijke borders, brede hagen en een prachtige, robuuste bomenrij. Tevens zijn er twee grote terrassen -waarvan één deels onder de grote veranda ligt- waar het door de gunstige zonligging op het zuidwesten c.q. noordwesten van het begin van de dag tot laat in de avond heerlijk vertoeven is.

Een aangename toevoeging is de fijne wellnessruimte met grote sauna en uniek vrij uitzicht op de natuurlijke omgeving, die zich in het vrijstaande bijgebouw bevindt en uiteraard de royale en luxe zwemspaa.

In het vrijstaande bijgebouw zit ook de grote, separate schuur, die een afmeting heeft van ruim 30m<sup>2</sup> en beschikt over elektra en brede, openslaande deuren aan de voorzijde.

Voor de kinderen is er achterin de tuin een groot kunstgras veld aangelegd, met een afmeting van circa 16 meter bij 8 meter, waarop ze uren zullen sporten en spelen. Daarnaast is er uiteraard een grote trampoline en een leuke glijbaan. Vanuit de tuin is er tenslotte prachtig ver én vrij uitzicht over de aangrenzende landerijen, waardoor er, in combinatie met de gunstige ligging, hier eindeloos en in volle privacy wordt genoten van de rust, de natuur, de zon en het leven!



WON GROOTSE DROME  
BROUWEN  
BROUWEN  
BROUWEN





















BEUMER • WOON GROOTSE DROMEN  
GROOTE DROMEN • WOON





BEIJER • WOON GROOTSE DROMEN  
GROOTE DROMEN •





WON GROOTSE DROMEN  
BEIJER • WON GROOTSE DROMEN  
KSE DROMEN •











GROOTSE DROMEN  
BEUNER • WOON  
DROMEN •





WON GROOTSE DROMEN  
BEIJER • WON GROOTSE DROMEN  
KSE DROMEN • BEIJER • WON GROOTSE DROMEN





WON GROOTSE DROMEN  
BEIJER • WON GROOTSE DROMEN  
WON GROOTSE DROMEN





BEIJER • WOOV GROOTSE DROMEN  
GROOTSE DROMEN • BEIJER





BEIJER • WOON GROOTSE DROMEN



GROOTE DROMEN •







BEIJER • WOOY GROOTSE DROMEN  
KSE DROMEN •





BEIJER • WOOV GROOTSE DROMEN  
KSE DROMEN

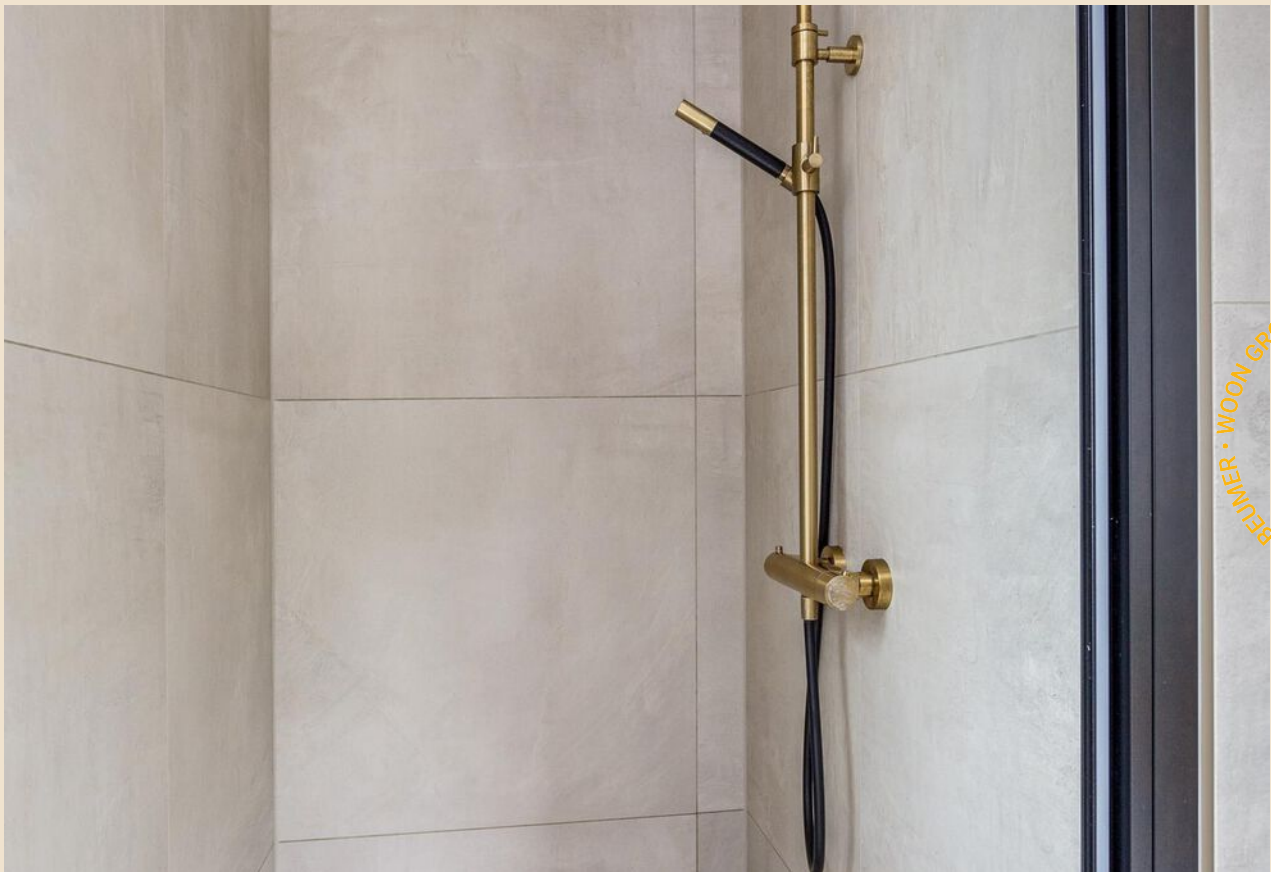




• BEIJER • WOOD GROOTSE DROMEN •



• GROOTSE DROMEN •





BEKEMER WILDAW GROOTSE DROMEN  
GROOTE DROMEN • BEKEMER WILDAW





REINIER - WIMON GROOTSE DROMEN  
KSE DROMEN





BEUMER • WOOD GROOTSE DROMEN  
GROOTSE DROMEN •





BEEMER • WILON GROOTSE DROMEN  
KSE DROMEN •







BEUNING-17101 GROOTSE DROMEN  
GROOTSE DROMEN





WON GROOTSE DROMEN  
BEUMER • WON GROOTSE DROMEN  
WON GROOTSE DROMEN





WON GROOTSE DROMEN  
BEIJER • WON GROOTSE DROMEN  
GROOTSE DROMEN •





BEUMER • WOLFF GROOTSE DROMEN  
• KSE DROMEN •





BEUMER • WOON GROOTSE DROMEN  
GROOTSE DROMEN •





Woon Grootse Dromen  
BEIJER • Woon Grootse Dromen •





REINER • WOLFF GROOTSE DROMEN  
GROOTE DROMEN •





SEMMER • WOOH GROOTSE DROMEN  
SE DROMEN







BEEMER • WOLFF • GROOTSE DROMEN  
GROOTSE DROMEN •





BEEMER • WOOH GROOTSE DROMEN  
GROOTE DROMEN • WOOH BEEMER





BEIJER WOOD GROOTSE DROMEN  
GROOTSE DROMEN

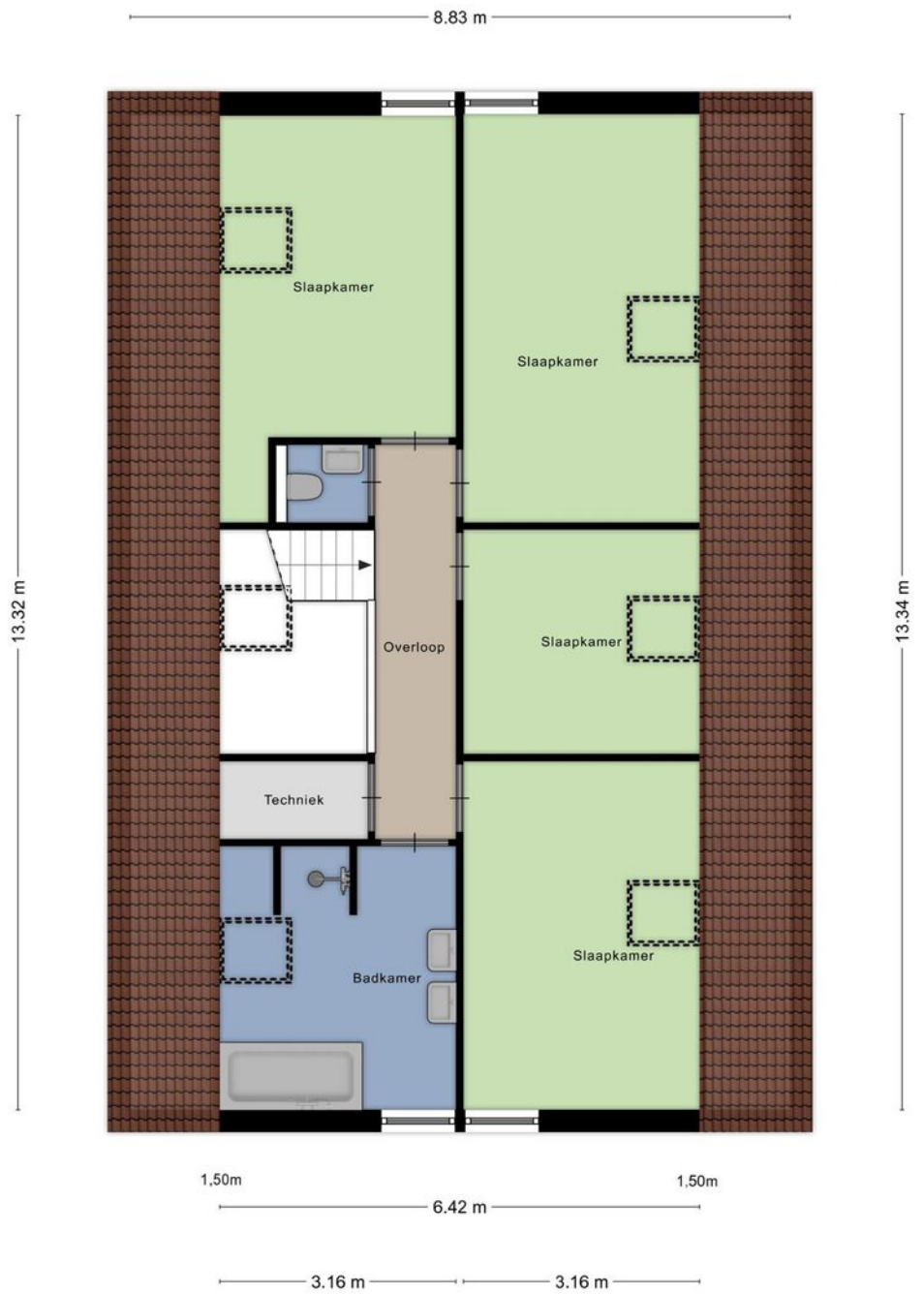




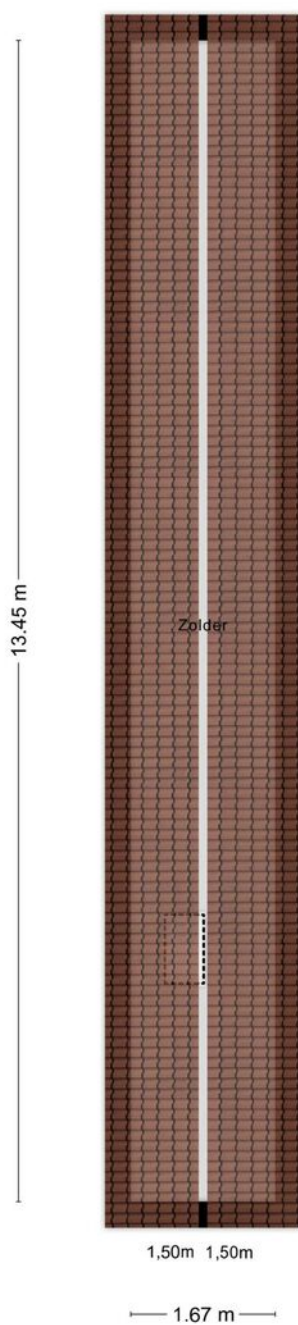
Alle afmetingen kunnen gewijzigd worden zonder kennisgeving.  
© 2018 www.zdoo.nl



Aan de plattegronden kunnen geen rechten worden ontleend  
© Zibber www.zibber.nl

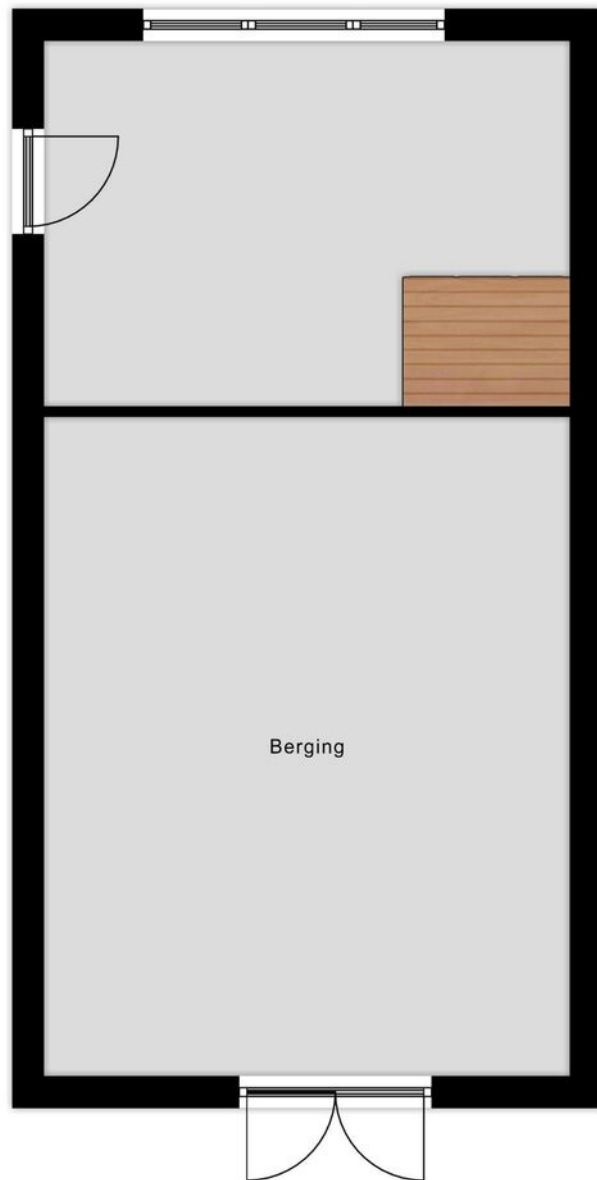


Aan de plattegronden kunnen geen rechten worden ontleend  
 © Zibber www.zibber.nl



Aan de plattegronden kunnen geen rechten worden ontleend  
© Zibber [www.zibber.nl](http://www.zibber.nl)

4.90 m



3.41 m

6.15 m

9.66 m

Berging

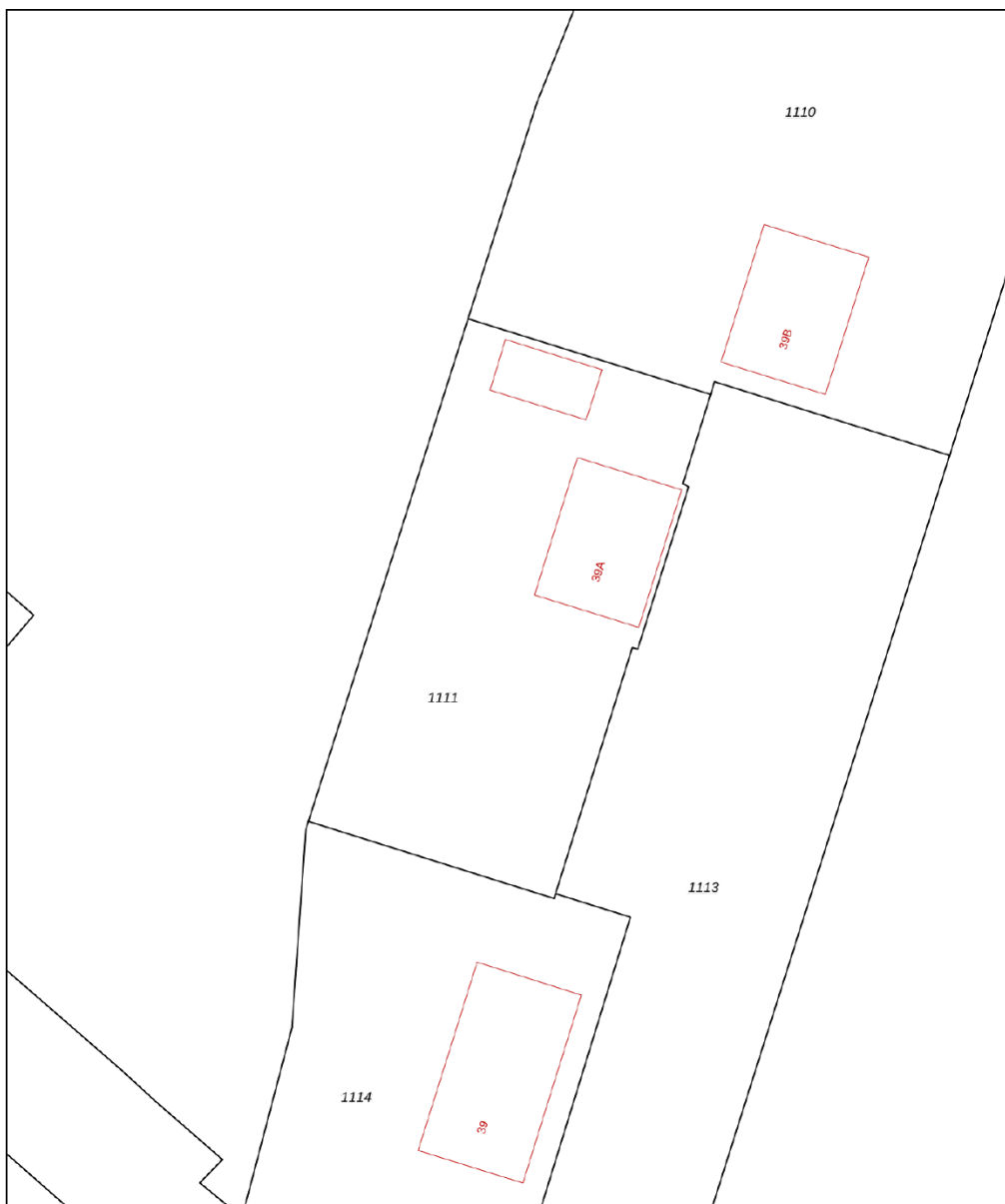
Aan de plattegronden kunnen geen rechten worden ontleend  
© Zibber [www.zibber.nl](http://www.zibber.nl)




# Kadastrale kaart

Kadastrale kaart

Uw referentie: Ockhuizerweg 39 a



12345	Deze kaart is noordgericht	Schaal 1: 500	
25	Perceelnummer	Kadastrale gemeente Vleuten	
	Huisnummer	Sectie D	
	Vastgestelde kadastrale grens	Perceel 1111	
	Voorlopige kadastrale grens		
	Administratieve kadastrale grens		
	Bebouwing		

Voor een eensluidend uittreksel, geleverd op 6 augustus 2024  
De bewaarder van het kadaster en de openbare registers

Aan dit uittreksel kunnen geen betrouwbare maten worden ontleend.  
De Dienst voor het kadaster en de openbare registers behoudt zich de intellectuele eigendomsrechten voor, waaronder het auteursrecht en het databankenrecht.

# Locatie op kaart





WOON GROOTSE DROMEN • BEUMER • WOON GROOTSE DROMEN

## Wij zijn Beumer Maarssen

---

Vanuit ons kantoor in Maarssen staat ons enthousiaste en innovatieve team voor je klaar om je te begeleiden bij de verkoop, verhuur, aankoop en taxatie van een woonhuis of appartement.

Onze betrokken makelaars zijn thuis in Maarssen en hebben ruime kennis van de lokale markt. Van het prachtige oude dorp rondom de rivier De Vecht, de buitengebieden zoals Tienhoven tot de ruim opgezette woonwijken in Maarssenbroek.

Ons deskundige team staat voor je klaar met fullservice woondiensten en is te allen tijde beschikbaar voor vrijblijvend woonadvies. Vanzelfsprekend zijn al onze makelaars en binnendienst medewerkers gecertificeerd volgens de laatste vereisten van de NVM.

## Over Beumer

---

Beumer is al jaren jouw vertrouwde makelaar in Utrecht en omstreken. Onze missie: jouw woondromen verwezenlijken door een unieke combinatie van actuele vakkennis, vernieuwende dienstverlening en betrokken hulpvaardigheid.

Ben je op zoek naar een ervaren **fullservice makelaar** die jou volledig ontzorgt? Dan is Beumer jouw makelaar.



## Ons team Maarssen



Reigerskamp 470

3607 JB Maarssen



0346- 564 293



maarssen@beumer.nl



**Marcel van den Berg**

06-50 277 266  
mvandenberg@beumer.nl



**Cindy Hoogland**

06-82 965 441  
choogland@beumer.nl



**Saskia Kinnegin-van  
Tessel**

0346- 564 293  
maarssen@beumer.nl



**Suzanne Schinkel**

0346- 564 293  
maarssen@beumer.nl



**Manon van der Mispel**

0346- 564 293  
fotografie@beumer.nl



**Jorinde Jansen**

0346- 564 293  
marketing@beumer.nl



“Zeer kundige makelaar met veel kennis van presentatie en markt. Het hele team zorgt dat je verkoop een succes wordt.”

# Antwoord op de meeste gestelde vragen

---

## Over bezichtigingen, onderhandelingen, koopovereenkomsten en meer...

### Wanneer ben ik in onderhandeling?

Je kunt niet afdwingen dat je in onderhandeling bent. Je bent pas in onderhandeling als de verkoper reageert op jouw bod. Bijvoorbeeld: als de verkoper een tegenbod doet. Ook kan de verkopende makelaar uitdrukkelijk aangeven dat hij met jou in onderhandeling is. Als de verkopende makelaar aangeeft dat hij jouw bod met de verkoper zal overleggen, betekent dat dus nog niet dat je in onderhandeling bent.

### Kan verkoper de vraagprijs van een woning tijdens de onderhandeling verhogen?

Het antwoord is ja. Als de vraagprijs alleen een uitnodiging is tot het doen van een bod (zie ook vraag 5), dan kan de verkoper ook besluiten de vraagprijs te verlagen of te verhogen. Tijdens een onderhandeling doen partijen vaak over en weer biedingen. Als de potentiële koper een tegenbod doet wat afwijkt van het bod dat de verkopende partij eerder heeft gedaan, dan vervalt dit eerdere bod van de verkopende partij. Dus ook als partijen 'naar elkaar toekomen' in het biedingsproces, kan de verkoper ineens besluiten om toch zijn tegenbod weer te verhogen en de koper om zijn bod weer te verlagen.

### Mag een makelaar doorgaan met bezichtigen als er al over een bod onderhandeld wordt?

Dat mag. Een onderhandeling hoeft nog niet tot een verkoop te leiden. De verkoper kan daarnaast graag willen weten of er meer belangstelling is. De eerste bieder hoeft nog niet de beste te zijn. Daarom gaan de bezichtigingen door. Er mag ook met meer dan één gegadigde tegelijk worden onderhandeld. De makelaar moet dat dan wel duidelijk gemeld hebben. Vaak zal de verkopende makelaar aan belangstellenden vertellen dat hij, zoals dat heet, 'onder bod' is. Een belangstellende mag dan wel een bod uitbrengen, maar krijgt daar geen antwoord op tot de onderhandeling met de

eerste geïnteresseerde beëindigd is. De makelaar zal geen mededelingen doen over de hoogte van biedingen, dit zou overbieden kunnen uitlokken.

### Hoe komt de koop tot stand?

Als verkoper en koper het eens worden over de belangrijkste zaken bij de koop (prijs, opleveringsdatum en ontbindende voorwaarden) dan legt de verkopend makelaar de afspraken schriftelijk vast in de koopakte.

### LET OP!

Een mondelinge overeenstemming tussen de particuliere verkoper en de particuliere koper is niet rechtsgeldig. Met andere woorden: er is geen koop. Er is pas sprake van een rechtsgeldige koop als de particuliere verkoper en de particuliere koper de koopovereenkomst hebben ondertekend. Dit vloeit voort uit artikel 7:2 Burgerlijk Wetboek. Een bevestiging van de mondelinge overeenstemming per e-mail of een toegestuurd concept van de koopovereenkomst wordt overigens niet gezien als een 'ondertekende koopovereenkomst'.

Ontbindende voorwaarden zijn een belangrijk onderwerp. Je krijgt als koper niet automatisch een ontbindende voorwaarde voor de financiering, dit moet je melden bij het uitbrengen van jouw bod. Het is belangrijk dat de partijen het ook eens zijn over aanvullende afspraken en ontbindende voorwaarden voordat de koopakte wordt opgemaakt. Naast de eerder genoemde punten worden meestal nog enkele aanvullende afspraken in de koopakte opgenomen, denk bijvoorbeeld aan een boeteclausule. Zodra verkoper en koper de koopakte hebben ondertekend en de koper (of eventueel de notaris) een kopie van de akte heeft ontvangen, treedt voor de particuliere koper de wettelijke bedenktijd in werking. Binnen deze bedenktijd kan de koper alsnog afzien van de aankoop van de woning.

### **Mag een makelaar tijdens de onderhandeling het systeem van verkoop wijzigen?**

Dat mag. Eén van de partijen mag de onderhandeling beëindigen. Soms zijn er zoveel belangstellenden die de vraagprijs bieden of benaderen, dat het moeilijk is te bepalen wie de beste koper is. In dat geval kan de verkopende makelaar, natuurlijk in overleg met de verkoper, besluiten de lopende onderhandeling af te breken en de biedprocedure te wijzigen. Uiteraard dient hij eerst de eventueel gedane toezeggingen na te komen (zie ook vraag 8 en 9). De makelaar kiest vervolgens bijvoorbeeld voor een inschrijvingsprocedure. Alle bidders hebben dan een gelijke kans om een hoogste bod uit te brengen.

### **Hoe werkt kopen op inschrijving?**

Als er veel belangstelling is voor een woning worden er vaak meerdere biedingen uitgebracht. De verkoper kan dan besluiten om iedere geïnteresseerde de gelegenheid te bieden een uiterst voorstel neer te leggen. Er wordt dan dus niet met één gegadigde onderhandeld maar iedereen heeft een gelijke kans om mee te bieden. De verkoper maakt een keuze op basis van de uitgebrachte biedingen en voorwaarden. Dit betekent niet automatisch dat de partij die het hoogste bod heeft uitgebracht uiteindelijk ook de koper wordt. Voor veel verkopers zijn ook de overige voorwaarden, zoals voorbehoud van financiering en moment van oplevering, belangrijk zo niet doorslaggevend.

### **Wat is een optie?**

Een optie in juridische zin geeft een partij de keuze om door een eenzijdige verklaring een koopovereenkomst met een andere partij te sluiten. Partijen zijn het dan wel eens over de voorwaarde van de koop, maar de koper krijgt bijvoorbeeld nog een week bedenktijd. Bij de aankoop van een nieuwbouwwoning is zo'n optie nog wel gebruikelijk. Bij het aankopen van een bestaande woning niet. Het begrip 'optie' wordt daarbij vaak ten onrechte gebruikt. Dan heeft het de betekenis van bepaalde toezeggingen die een verkopende NVM-makelaar kan doen aan een belangstellende koper tijdens het

onderhandelingsproces. Zo'n toezegging kan bijvoorbeeld inhouden dat een belangstellende koper een paar dagen de tijd krijgt om na te denken over een bod. De NVM-makelaar zal in de tussentijd proberen niet met een andere partij in onderhandeling te gaan. De belangstellende koper kan deze tijd gebruiken om een beter inzicht te krijgen in zijn financiering of in de gebruiksmogelijkheden van de woning. Een optie kun je niet eisen; de verkoper en verkopende NVM-makelaar beslissen zelf of er in een onderhandelingsproces bepaalde toezeggingen worden gedaan.

### **Als ik de eerste ben die belt voor een bezichtiging, als ik de eerste ben die de woning bezichtigt of als ik de eerste ben die een bod uitbrengt, moet de NVM-makelaar in deze gevallen ook het eerste met mij in onderhandeling gaan?**

Op deze drie vragen is het antwoord nee. De verkopende NVM-makelaar bepaalt samen met de verkoper de verkoopprocedure. De verkopende NVM-makelaar heeft wel de verplichting u daarover te informeren. Het is verstandig als u serieus belangstelling heeft de NVM-makelaar te vragen wat je positie is. Dat kan veel teleurstelling voorkomen. Doet de NVM-makelaar u een toezegging, dan dient hij die na te komen.

### **Zit de makelaarscourtage in de 'kosten koper'?**

Nee. Voor rekening van de koper komen de kosten die de overheid 'hangt' aan de overdracht van een woning. Dat is de overdrachtsbelasting en de kosten van de notaris voor het opmaken van de leveringsakte en het inschrijven daarvan in de registers. Als de verkoper een NVM-makelaar inschakelt om zijn woning te verkopen, dan moet hij ook zelf met de NVM-makelaar afrekenen voor deze dienst (makelaarscourtage). De door de verkoper ingeschakelde NVM-makelaar dient vooral het belang van de verkoper, dus niet van de koper. Het kan daarom eveneens voor de koper van belang zijn een eigen NVM-makelaar in te schakelen.

# Aanvulling brochure/koopakte

---

## Disclaimer

Deze informatie is door ons met de nodige zorgvuldigheid samengesteld. Onzerzijds wordt echter geen enkele aansprakelijkheid aanvaard voor enige onvolledigheid, onjuistheid of anderszins, dan wel de gevolgen daarvan. Alle opgegeven maten en oppervlakten zijn indicatief.

## Toelichtingsclausule NEN2580

De Meetinstructie is gebaseerd op de NEN2580. De Meetinstructie is bedoeld om een meer eenduidige manier van meten toe te passen voor het geven van een indicatie van de gebruiksoppervlakte. De Meetinstructie sluit verschillen in meetuitkomsten niet volledig uit, door bijvoorbeeld interpretatieverschillen, afrondingen of beperkingen bij het uitvoeren van de meting.

## Notarissen

Indien de kosten, die door de notaris in rekening zullen worden gebracht en die verband houden met de aflossing van overbruggingsleningen en/of aflossing en doorhaling van verkopers' hypothe(e)k(en) en/of beslagen die op het verkochte rust(en), meer bedragen dan:

- € 20,00 per telefonische overboeking;
- € 60,00 voor het opvragen van (een) aflossingsnota('s) bij de hypotheek- / kredietverstrekende instantie(s)

per aflossing;

- € 185,00\*) per akte van gehele doorhaling;
- € 240,00\*) per akte van gedeeltelijke doorhaling

(alle bedragen zijn inclusief BTW en de twee laatstgenoemde bedragen tevens inclusief kadastraal recht), dan zal de koper dit meerdere voor zijn rekening nemen. Deze extra kosten zal de notaris op de afrekening ter zake van de levering direct doorberekenen aan de koper. Dit artikel is tevens van toepassing indien er administratiekosten, kantoorkosten en/of beheerkosten in rekening gebracht worden.

Genoemde kosten zijn gebaseerd op bedragen zoals die algemeen en redelijkerwijs door notarissen bij een verkopende partij in rekening worden gebracht voor de betreffende verrichtingen. Indien de door de koper aangewezen notaris voor de betreffende verrichtingen meer aan kosten in rekening brengt dan genoemde gedragen, komt het meerdere voor rekening en risico van koper. \*)kosten van inschrijving ad € 7,97 (wordt niet belast met BTW) niet inbegrepen).

## Notaris keuze

Koper heeft het recht een notaris van zijn/haar keuze te bepalen voor het passeren van de akte van levering. Indien de koper een notaris op meer dan 20 kilometer afstand van het onderhavig adres heeft verkozen, dan zullen alle door verkoper extra te maken kosten (bijvoorbeeld voor het opstellen van een volmacht) voor rekening van koper zijn. Voorts dient koper binnen 1 kalenderweek, na het ondertekenen van de koopovereenkomst, zijn/haar notaris keuze bekend te hebben gemaakt. Indien de keuze niet binnen deze termijn kenbaar is gemaakt, is verkoper vrij een notaris aan te wijzen van zijn/haar keuze.

## Ouderdomsclausule (wordt toegevoegd indien de woning ouder is dan 25 jaar)

Koper verklaart ermee bekend te zijn dat deze woning meer dan 25 jaar oud is, hetgeen betekent dat de eisen die aan de bouwkwaliteit gesteld mogen worden aanzienlijk lager liggen dan bij nieuwe woningen. Tenzij verkoper de kwaliteit ervan gegarandeerd heeft, staat verkoper niet in voor de vloeren, de leidingen, water en gas, de rioleringen en de afwezigheid van doorslaand of optrekkend vocht. Bouwkundige kwaliteitsgebreken worden geacht niet belemmerend te werken op het in artikel 6.3 "omschreven woongebruik". Koper vrijwaart verkoper hieromtrent.

**Asbest gezien bouwjaar (wordt toegevoegd indien de woning gebouwd is voor 1993)**

In het verkochte kunnen, gezien het bouwjaar, asbesthoudende stoffen aanwezig zijn. Bij eventuele verwijdering van asbesthoudende materialen dienen op grond van milieuwetgeving speciale maatregelen te worden genomen. Koper verklaart hiermee bekend te zijn en vrijwaart verkoper van alle aansprakelijkheid die uit de aanwezigheid van enig asbest in het verkochte kan voortvloeien.

**Niet zelfbewoning (wordt toegevoegd indien de verkoper de woning niet recentelijk zelf heeft bewoond)**

Koper verklaart zich bekend met het feit dat verkoper het verkochte niet (recentelijk) zelf heeft gebruikt. Verkoper aanvaardt derhalve geen aansprakelijkheid voor bestaande zichtbare of niet zichtbare gebreken die kenbaar zouden zijn geweest indien verkoper het verkochte wel zelf zou hebben gebruikt. Koper verklaart zich uitdrukkelijk bekend met de staat van onderhoud van het verkochte.

## Overige informatie

---

**De koopovereenkomst**

De koopovereenkomst wordt door de verkopende makelaar opgemaakt conform het model van de NVM (Nederlandse Vereniging van Makelaars).

**Baten, lasten en verschuldigde canons**

Alle baten, lasten en verschuldigde canons, waaronder begrepen heffingen die voortvloeien uit de akte van splitsing en/of reglement (indien van toepassing) komen voor rekening van kopende partij vanaf de datum van notarieel transport. De lopende baten, lasten, met uitzondering van de onroerende – zaakbelasting wegens het feitelijk gebruik, zullen tussen partijen naar rato worden verrekend.

**Waarborgsom of bankgarantie**

Ter zekerheid voor de nakoming van de verplichtingen van koper wordt een waarborgsom gestort bij de notaris. Dit is een bedrag ter grootte van 10% van de koopsom. In plaats van de waarborgsom kan koper ook een schriftelijke bankgarantie doen stellen, mits deze bankgarantie onvoorwaardelijk is afgegeven door een in Nederland gevestigde bankinstelling.

**Overdracht binnen 6 maanden**

Indien de waarde waarover koper overdrachtsbelasting is verschuldigd wegens overdracht binnen zes maanden een voorgaande overdracht resp. (op)levering kan worden verminderd met de waarde waarover bij die eerdere overdracht overdrachtsbelasting tegen het normale tarief, dan wel (niet- aftrekbare) omzetbelasting was verschuldigd een en ander conform artikel 13 Wet op Belastingen van Rechtsverkeer en koper derhalve niet de onder normale omstandigheden verschuldigde overdrachtsbelasting hoeft te voldoen, zal koper aan verkoper uitkeren het verschil tussen enerzijds het bedrag dat aan overdrachtsbelasting zou zijn verschuldigd zonder vermindering en anderzijds het werkelijk aan overdrachtsbelasting verschuldigde bedrag.

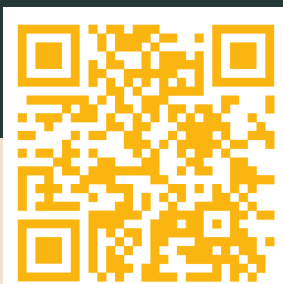


# beumer.

Heb je interesse?  
Neem contact met ons op

Reigerskamp 470  
3607 JB Maarssen

0346- 564 293  
maarssen@beumer.nl  
www.beumer.nl



Scan de QR code  
om naar onze  
website te gaan



# Lijst van zaken



## Persoonlijke gegevens

Adres te verkopen woning:

Ockhuizerweg 39 A, 3455 RV Haarzuilens

Datum:

20-09-2024

Voor de onderstaande zaken -ongeacht of ze roerend dan wel onroerend zijn- geldt dat ze soms wel en soms niet in de woning achterblijven. De lijst is bedoeld om duidelijkheid te scheppen om discussies achteraf te voorkomen.

	Blijft achter	Gaat mee	Kan worden overgenomen	N.v.t.
<b>Woning</b>				
<i>Interieur</i>				
Verlichting, te weten:				
- Inbouwspots/dimmers	<input checked="" type="checkbox"/>	<input type="checkbox"/>	<input type="checkbox"/>	<input type="checkbox"/>
- Opbouwspots/armaturen/lampen/dimmers	<input checked="" type="checkbox"/>	<input type="checkbox"/>	<input type="checkbox"/>	<input type="checkbox"/>
- Losse (hang)lampen	<input type="checkbox"/>	<input checked="" type="checkbox"/>	<input type="checkbox"/>	<input type="checkbox"/>
-	<input type="checkbox"/>	<input type="checkbox"/>	<input type="checkbox"/>	<input checked="" type="checkbox"/>
-	<input type="checkbox"/>	<input type="checkbox"/>	<input type="checkbox"/>	<input checked="" type="checkbox"/>
(Losse) kasten, legplanken, te weten:				
- kasten(kamer) 1e verdieping	<input type="checkbox"/>	<input checked="" type="checkbox"/>	<input type="checkbox"/>	<input type="checkbox"/>
- kasten bijkeuken	<input type="checkbox"/>	<input checked="" type="checkbox"/>	<input type="checkbox"/>	<input type="checkbox"/>
Raamdecoratie/zonwering binnen, te weten:				
- Gordijnrails	<input checked="" type="checkbox"/>	<input type="checkbox"/>	<input type="checkbox"/>	<input type="checkbox"/>
- Gordijnen	<input type="checkbox"/>	<input checked="" type="checkbox"/>	<input type="checkbox"/>	<input type="checkbox"/>
- Overgordijnen	<input type="checkbox"/>	<input type="checkbox"/>	<input type="checkbox"/>	<input checked="" type="checkbox"/>
- Vitrages	<input type="checkbox"/>	<input type="checkbox"/>	<input type="checkbox"/>	<input checked="" type="checkbox"/>
- Rolgordijnen	<input type="checkbox"/>	<input type="checkbox"/>	<input type="checkbox"/>	<input checked="" type="checkbox"/>
- Lamellen	<input type="checkbox"/>	<input type="checkbox"/>	<input type="checkbox"/>	<input checked="" type="checkbox"/>
- Jaloezieën	<input type="checkbox"/>	<input type="checkbox"/>	<input type="checkbox"/>	<input checked="" type="checkbox"/>
- (Losse) horren/rolhorren	<input checked="" type="checkbox"/>	<input type="checkbox"/>	<input type="checkbox"/>	<input type="checkbox"/>
- Velux raamverduisteringsgordijnen	<input checked="" type="checkbox"/>	<input type="checkbox"/>	<input type="checkbox"/>	<input type="checkbox"/>
- Plisségordijnen	<input checked="" type="checkbox"/>	<input type="checkbox"/>	<input type="checkbox"/>	<input type="checkbox"/>
Vloerdecoratie, te weten:				
- Vloerbedekking	<input type="checkbox"/>	<input type="checkbox"/>	<input type="checkbox"/>	<input checked="" type="checkbox"/>
- Parketvloer	<input type="checkbox"/>	<input type="checkbox"/>	<input type="checkbox"/>	<input checked="" type="checkbox"/>
- Houten vloer(delen)	<input type="checkbox"/>	<input type="checkbox"/>	<input type="checkbox"/>	<input checked="" type="checkbox"/>
- Laminaat	<input type="checkbox"/>	<input type="checkbox"/>	<input type="checkbox"/>	<input checked="" type="checkbox"/>
- Plavuizen	<input type="checkbox"/>	<input type="checkbox"/>	<input type="checkbox"/>	<input checked="" type="checkbox"/>
- gietvloer	<input checked="" type="checkbox"/>	<input type="checkbox"/>	<input type="checkbox"/>	<input type="checkbox"/>
-	<input type="checkbox"/>	<input type="checkbox"/>	<input type="checkbox"/>	<input checked="" type="checkbox"/>
(Voorzet) openhaard met toebehoren	<input type="checkbox"/>	<input type="checkbox"/>	<input type="checkbox"/>	<input checked="" type="checkbox"/>
Allesbrander	<input type="checkbox"/>	<input type="checkbox"/>	<input type="checkbox"/>	<input checked="" type="checkbox"/>
Houtkachel	<input type="checkbox"/>	<input type="checkbox"/>	<input type="checkbox"/>	<input checked="" type="checkbox"/>
(Gas)kachels	<input type="checkbox"/>	<input type="checkbox"/>	<input type="checkbox"/>	<input checked="" type="checkbox"/>

# Lijst van zaken



	Blijft achter	Gaat mee	Kan worden overgenomen	N.v.t.
Designradiator(en)	<input checked="" type="checkbox"/>	<input type="checkbox"/>	<input type="checkbox"/>	<input type="checkbox"/>
Radiatorafwerking	<input type="checkbox"/>	<input type="checkbox"/>	<input type="checkbox"/>	<input checked="" type="checkbox"/>
Overige, te weten:				
– Spiegelwanden	<input type="checkbox"/>	<input type="checkbox"/>	<input type="checkbox"/>	<input checked="" type="checkbox"/>
– Schilderij ophangstelsysteem	<input type="checkbox"/>	<input type="checkbox"/>	<input type="checkbox"/>	<input checked="" type="checkbox"/>
– elektrische haarden	<input checked="" type="checkbox"/>	<input type="checkbox"/>	<input type="checkbox"/>	<input type="checkbox"/>
– waterontharder	<input checked="" type="checkbox"/>	<input type="checkbox"/>	<input type="checkbox"/>	<input type="checkbox"/>
–	<input type="checkbox"/>	<input type="checkbox"/>	<input type="checkbox"/>	<input checked="" type="checkbox"/>
–	<input type="checkbox"/>	<input type="checkbox"/>	<input type="checkbox"/>	<input checked="" type="checkbox"/>
<b>Keuken</b>				
Keukenblok (met bovenkasten)	<input checked="" type="checkbox"/>	<input type="checkbox"/>	<input type="checkbox"/>	<input type="checkbox"/>
Keuken (inbouw)apparatuur, te weten:				
– Kookplaat	<input checked="" type="checkbox"/>	<input type="checkbox"/>	<input type="checkbox"/>	<input type="checkbox"/>
– (Gas) fornuis	<input type="checkbox"/>	<input type="checkbox"/>	<input type="checkbox"/>	<input checked="" type="checkbox"/>
– Afzuigkap	<input checked="" type="checkbox"/>	<input type="checkbox"/>	<input type="checkbox"/>	<input type="checkbox"/>
– Magnetron	<input type="checkbox"/>	<input type="checkbox"/>	<input type="checkbox"/>	<input checked="" type="checkbox"/>
– Oven	<input checked="" type="checkbox"/>	<input type="checkbox"/>	<input type="checkbox"/>	<input type="checkbox"/>
– Combi-oven/combimagnetron	<input checked="" type="checkbox"/>	<input type="checkbox"/>	<input type="checkbox"/>	<input type="checkbox"/>
– Koelkast	<input checked="" type="checkbox"/>	<input type="checkbox"/>	<input type="checkbox"/>	<input type="checkbox"/>
– Vriezer	<input checked="" type="checkbox"/>	<input type="checkbox"/>	<input type="checkbox"/>	<input type="checkbox"/>
– Koel-vriescombinatie	<input type="checkbox"/>	<input type="checkbox"/>	<input type="checkbox"/>	<input checked="" type="checkbox"/>
– Vaatwasser	<input checked="" type="checkbox"/>	<input type="checkbox"/>	<input type="checkbox"/>	<input type="checkbox"/>
– Quooker	<input checked="" type="checkbox"/>	<input type="checkbox"/>	<input type="checkbox"/>	<input type="checkbox"/>
– Koffiezetapparaat	<input type="checkbox"/>	<input type="checkbox"/>	<input type="checkbox"/>	<input checked="" type="checkbox"/>
–	<input type="checkbox"/>	<input type="checkbox"/>	<input type="checkbox"/>	<input checked="" type="checkbox"/>
–	<input type="checkbox"/>	<input type="checkbox"/>	<input type="checkbox"/>	<input checked="" type="checkbox"/>
Keukenaccessoires, te weten:				
–	<input type="checkbox"/>	<input type="checkbox"/>	<input type="checkbox"/>	<input checked="" type="checkbox"/>
–	<input type="checkbox"/>	<input type="checkbox"/>	<input type="checkbox"/>	<input checked="" type="checkbox"/>
–	<input type="checkbox"/>	<input type="checkbox"/>	<input type="checkbox"/>	<input checked="" type="checkbox"/>
–	<input type="checkbox"/>	<input type="checkbox"/>	<input type="checkbox"/>	<input checked="" type="checkbox"/>
–	<input type="checkbox"/>	<input type="checkbox"/>	<input type="checkbox"/>	<input checked="" type="checkbox"/>
–	<input type="checkbox"/>	<input type="checkbox"/>	<input type="checkbox"/>	<input checked="" type="checkbox"/>
–	<input type="checkbox"/>	<input type="checkbox"/>	<input type="checkbox"/>	<input checked="" type="checkbox"/>
–	<input type="checkbox"/>	<input type="checkbox"/>	<input type="checkbox"/>	<input checked="" type="checkbox"/>
<b>Sanitair/sauna</b>				
Toilet met de volgende toebehoren:				
– Toilet	<input checked="" type="checkbox"/>	<input type="checkbox"/>	<input type="checkbox"/>	<input type="checkbox"/>
– Toilethouder	<input checked="" type="checkbox"/>	<input type="checkbox"/>	<input type="checkbox"/>	<input type="checkbox"/>
– Toiletborstel(houder)	<input checked="" type="checkbox"/>	<input type="checkbox"/>	<input type="checkbox"/>	<input type="checkbox"/>
– Fontein	<input checked="" type="checkbox"/>	<input type="checkbox"/>	<input type="checkbox"/>	<input type="checkbox"/>
–	<input type="checkbox"/>	<input type="checkbox"/>	<input type="checkbox"/>	<input checked="" type="checkbox"/>

# Lijst van zaken



	Blijft achter	Gaat mee	Kan worden overgenomen	N.v.t.
-	<input type="checkbox"/>	<input type="checkbox"/>	<input type="checkbox"/>	<input checked="" type="checkbox"/>
<b>Badkamer met de volgende toebehoren:</b>				
- Ligbad	<input checked="" type="checkbox"/>	<input type="checkbox"/>	<input type="checkbox"/>	<input type="checkbox"/>
- Jacuzzi/whirlpool	<input type="checkbox"/>	<input type="checkbox"/>	<input type="checkbox"/>	<input checked="" type="checkbox"/>
- Douche (cabine/scherm)	<input checked="" type="checkbox"/>	<input type="checkbox"/>	<input type="checkbox"/>	<input type="checkbox"/>
- Stoomdouche (cabine)	<input type="checkbox"/>	<input type="checkbox"/>	<input type="checkbox"/>	<input checked="" type="checkbox"/>
- Wastafel	<input type="checkbox"/>	<input type="checkbox"/>	<input type="checkbox"/>	<input checked="" type="checkbox"/>
- Wastafelmeubel	<input checked="" type="checkbox"/>	<input type="checkbox"/>	<input type="checkbox"/>	<input type="checkbox"/>
- Planchet	<input type="checkbox"/>	<input type="checkbox"/>	<input type="checkbox"/>	<input checked="" type="checkbox"/>
- Toiletkast	<input type="checkbox"/>	<input type="checkbox"/>	<input type="checkbox"/>	<input checked="" type="checkbox"/>
- Toilet	<input type="checkbox"/>	<input type="checkbox"/>	<input type="checkbox"/>	<input checked="" type="checkbox"/>
- Toilethouder	<input type="checkbox"/>	<input type="checkbox"/>	<input type="checkbox"/>	<input checked="" type="checkbox"/>
- Toiletborstel(houder)	<input type="checkbox"/>	<input type="checkbox"/>	<input type="checkbox"/>	<input checked="" type="checkbox"/>
- Verlichte spiegel	<input checked="" type="checkbox"/>	<input type="checkbox"/>	<input type="checkbox"/>	<input type="checkbox"/>
-	<input type="checkbox"/>	<input type="checkbox"/>	<input type="checkbox"/>	<input checked="" type="checkbox"/>
Sauna met toebehoren	<input checked="" type="checkbox"/>	<input type="checkbox"/>	<input type="checkbox"/>	<input type="checkbox"/>
Zwemspa	<input type="checkbox"/>	<input type="checkbox"/>	<input checked="" type="checkbox"/>	<input type="checkbox"/>
<b><i>Exterieur/Installaties/Veiligheid/Energiebesparing</i></b>				
Schotel/antenne	<input type="checkbox"/>	<input type="checkbox"/>	<input type="checkbox"/>	<input checked="" type="checkbox"/>
Brievbus	<input type="checkbox"/>	<input type="checkbox"/>	<input type="checkbox"/>	<input checked="" type="checkbox"/>
Kluis	<input type="checkbox"/>	<input type="checkbox"/>	<input type="checkbox"/>	<input checked="" type="checkbox"/>
(Voordeur)bel	<input checked="" type="checkbox"/>	<input type="checkbox"/>	<input type="checkbox"/>	<input type="checkbox"/>
Alarminstallatie	<input type="checkbox"/>	<input type="checkbox"/>	<input checked="" type="checkbox"/>	<input type="checkbox"/>
(Veiligheids)sloten en overige inbraakpreventie	<input checked="" type="checkbox"/>	<input type="checkbox"/>	<input type="checkbox"/>	<input type="checkbox"/>
Rookmelders	<input checked="" type="checkbox"/>	<input type="checkbox"/>	<input type="checkbox"/>	<input type="checkbox"/>
(Klok)thermostaat	<input checked="" type="checkbox"/>	<input type="checkbox"/>	<input type="checkbox"/>	<input type="checkbox"/>
Airconditioning	<input type="checkbox"/>	<input type="checkbox"/>	<input type="checkbox"/>	<input checked="" type="checkbox"/>
<b>Warmwatervoorziening, te weten:</b>				
- CV-installatie	<input type="checkbox"/>	<input type="checkbox"/>	<input type="checkbox"/>	<input checked="" type="checkbox"/>
- Boiler	<input checked="" type="checkbox"/>	<input type="checkbox"/>	<input type="checkbox"/>	<input type="checkbox"/>
- Geiser	<input type="checkbox"/>	<input type="checkbox"/>	<input type="checkbox"/>	<input checked="" type="checkbox"/>
- Warmtepomp	<input checked="" type="checkbox"/>	<input type="checkbox"/>	<input type="checkbox"/>	<input type="checkbox"/>
-	<input type="checkbox"/>	<input type="checkbox"/>	<input type="checkbox"/>	<input checked="" type="checkbox"/>
-	<input type="checkbox"/>	<input type="checkbox"/>	<input type="checkbox"/>	<input checked="" type="checkbox"/>
Screens	<input type="checkbox"/>	<input type="checkbox"/>	<input type="checkbox"/>	<input checked="" type="checkbox"/>
Rolluiken	<input type="checkbox"/>	<input type="checkbox"/>	<input type="checkbox"/>	<input checked="" type="checkbox"/>
Zonwering buiten	<input type="checkbox"/>	<input type="checkbox"/>	<input type="checkbox"/>	<input checked="" type="checkbox"/>
-	<input type="checkbox"/>	<input type="checkbox"/>	<input type="checkbox"/>	<input checked="" type="checkbox"/>
-	<input type="checkbox"/>	<input type="checkbox"/>	<input type="checkbox"/>	<input checked="" type="checkbox"/>
-	<input type="checkbox"/>	<input type="checkbox"/>	<input type="checkbox"/>	<input checked="" type="checkbox"/>
<b>Isolatievoorzieningen (voorzetramen/radiatorfolie etc.), te weten:</b>				
-	<input type="checkbox"/>	<input type="checkbox"/>	<input type="checkbox"/>	<input checked="" type="checkbox"/>

# Lijst van zaken



	Blijft achter	Gaat mee	Kan worden overgenomen	N.v.t.
–	<input type="checkbox"/>	<input type="checkbox"/>	<input type="checkbox"/>	<input checked="" type="checkbox"/>
Telefoonaansluiting/internetaansluiting	<input type="checkbox"/>	<input type="checkbox"/>	<input type="checkbox"/>	<input checked="" type="checkbox"/>
Veiligheidsschakelaar wasautomaat	<input type="checkbox"/>	<input type="checkbox"/>	<input type="checkbox"/>	<input checked="" type="checkbox"/>
Waterslot wasautomaat	<input type="checkbox"/>	<input type="checkbox"/>	<input type="checkbox"/>	<input checked="" type="checkbox"/>
Zonnepanelen	<input checked="" type="checkbox"/>	<input type="checkbox"/>	<input type="checkbox"/>	<input type="checkbox"/>
Oplaadpunt elektrische auto	<input type="checkbox"/>	<input type="checkbox"/>	<input type="checkbox"/>	<input checked="" type="checkbox"/>
	<input type="checkbox"/>	<input type="checkbox"/>	<input type="checkbox"/>	<input checked="" type="checkbox"/>
	<input type="checkbox"/>	<input type="checkbox"/>	<input type="checkbox"/>	<input checked="" type="checkbox"/>
<b>Tuin</b>				
<i>Inrichting</i>				
Tuinaanleg/bestrating	<input checked="" type="checkbox"/>	<input type="checkbox"/>	<input type="checkbox"/>	<input type="checkbox"/>
Beplanting	<input checked="" type="checkbox"/>	<input type="checkbox"/>	<input type="checkbox"/>	<input type="checkbox"/>
	<input type="checkbox"/>	<input type="checkbox"/>	<input type="checkbox"/>	<input checked="" type="checkbox"/>
<i>Verlichting/installaties</i>				
Buitenverlichting	<input checked="" type="checkbox"/>	<input type="checkbox"/>	<input type="checkbox"/>	<input type="checkbox"/>
Tijd- of schemerschakelaar/bewegingsmelder	<input type="checkbox"/>	<input type="checkbox"/>	<input type="checkbox"/>	<input checked="" type="checkbox"/>
	<input type="checkbox"/>	<input type="checkbox"/>	<input type="checkbox"/>	<input checked="" type="checkbox"/>
<i>Bebouwing</i>				
Tuinhuis/buitenberging	<input checked="" type="checkbox"/>	<input type="checkbox"/>	<input type="checkbox"/>	<input type="checkbox"/>
Kasten/werkbank in tuinhuis/berging	<input type="checkbox"/>	<input checked="" type="checkbox"/>	<input type="checkbox"/>	<input type="checkbox"/>
(Broei)kas	<input type="checkbox"/>	<input type="checkbox"/>	<input type="checkbox"/>	<input checked="" type="checkbox"/>
	<input type="checkbox"/>	<input type="checkbox"/>	<input type="checkbox"/>	<input checked="" type="checkbox"/>
	<input type="checkbox"/>	<input type="checkbox"/>	<input type="checkbox"/>	<input checked="" type="checkbox"/>
<i>Overig</i>				
Overige tuin, te weten:				
– (Sier)hek	<input type="checkbox"/>	<input type="checkbox"/>	<input type="checkbox"/>	<input checked="" type="checkbox"/>
– Vlaggenmast(houder)	<input checked="" type="checkbox"/>	<input type="checkbox"/>	<input type="checkbox"/>	<input type="checkbox"/>
– trampoline	<input checked="" type="checkbox"/>	<input type="checkbox"/>	<input type="checkbox"/>	<input type="checkbox"/>
– glijbaan	<input checked="" type="checkbox"/>	<input type="checkbox"/>	<input type="checkbox"/>	<input type="checkbox"/>

# Lijst van zaken



## Overig

Zijn er zaken die geen eigendom zijn van verkoper omdat er sprake is van een leasecontract of huurcontract. Zo ja, neemt verkoper de zaak mee of wordt het betreffende contract overgenomen?

	Ja	Nee	Gaat mee	Moet worden overgenomen
CV	<input type="checkbox"/>	<input checked="" type="checkbox"/>	<input type="checkbox"/>	<input type="checkbox"/>
Boiler	<input type="checkbox"/>	<input checked="" type="checkbox"/>	<input type="checkbox"/>	<input type="checkbox"/>
Zonnepanelen	<input type="checkbox"/>	<input checked="" type="checkbox"/>	<input type="checkbox"/>	<input type="checkbox"/>
-	<input type="checkbox"/>	<input checked="" type="checkbox"/>	<input type="checkbox"/>	<input type="checkbox"/>
-	<input type="checkbox"/>	<input checked="" type="checkbox"/>	<input type="checkbox"/>	<input type="checkbox"/>
-	<input type="checkbox"/>	<input checked="" type="checkbox"/>	<input type="checkbox"/>	<input type="checkbox"/>
-	<input type="checkbox"/>	<input checked="" type="checkbox"/>	<input type="checkbox"/>	<input type="checkbox"/>

Bijlage(n) over te nemen contracten:

-

-

Voor akkoord,

De opdrachtgever/verkoper,  
(en echtgeno(o)t(e)/partner)

plaats en datum:

Koper,  
(en echtgeno(o)t(e)/partner)

plaats en datum:

Vragenlijst over de woning

# *Vragenlijst voor de verkoop van een woning*



**Nederlandse Coöperatieve vereniging van Makelaars en Taxateurs in  
onroerende goederen NVM U.A.**

Versie 2023

## Vragenlijst over de woning

# Vragenlijst voor de verkoop van een woning

Indien u dat nodig vindt, kunt u nadere informatie geven aan het einde van deze vragenlijst of bij de tekst. Als u twijfelt over de juiste beantwoording of als u een vraag niet begrijpt, zet dan een vraagteken voor de vraag. Neem vervolgens zo snel mogelijk contact op met uw NVM-makelaar. Indien de vraag niet van toepassing is kunt u deze doorhalen. Een kopie van de vragenlijst over de woning wordt verstrekt aan de koper. Tevens wordt doorgaans een kopie van de vragenlijst als bijlage aan de koopakte gehecht.

### Woning

In de vragenlijst wordt de term 'woning' gebruikt. De term woning moet ruim worden uitgelegd. De term 'woning' in de vragenlijst ziet op de gehele onroerende zaak inclusief de aanhorigheden, zoals bijvoorbeeld een garage, berging, loods, tuin e.d.

### Doel vragenlijst

De vragenlijst geeft vorm, inhoud en structuur aan de mededelingsplicht van verkoper. De mededelingsplicht strekt niet verder dan dat u als verkoper ten tijde van het sluiten van de overeenkomst aan de koper mededeelt wat u bekend is omtrent de woning. De vragenlijst beoogt geen garanties te geven, maar heeft een informatief karakter.

Doorgaans de meeste vragen uit de vragenlijst kunt u beantwoorden met 'ja', 'nee' of 'niet bekend'. De open vragen zijn voorzien van een tekstveld. Hier kunt u zelf uw antwoord formuleren. Als u geen antwoord kunt geven op de vraag, dan kunt u aangeven dat het antwoord u niet bekend is.

### Gegevens over de woning:

Adres te verkopen woning: Ockhuizerweg 39 A, 3455 RV Haarzuilens

### 1. Bijzonderheden

- a Zijn er nadat u het perceel in eigendom hebt gekregen nog andere, eventuele aanvullende notariële of onderhandse akten opgesteld met betrekking tot het perceel?  ja  nee

Zo ja, welke? :

- b Zijn er mondelinge of schriftelijke afspraken gemaakt over aangrenzende percelen?  niet bekend  ja  nee  
(Denk hierbij aan regelingen voor het gebruik van een poort, schuur, garage, tuin, overeenkomsten met meerdere burens, toezeggingen, erfafscheidingen.)

Zo ja, welke zijn dat? :

- c Wijken de huidige terreinafscheidingen af van de kadastrale eigendomsgrenzen?  niet bekend  ja  nee  
(Denk hierbij ook aan strookjes grond van de gemeente die u in gebruik heeft, of grond van u die gebruikt wordt door de burens.)

Zo ja, waaruit bestaat die afwijking? :

- d Is een gedeelte van de woning, schuur, garage of schutting gebouwd op grond van de burens of andersom?  niet bekend  ja  nee

Zo ja, graag nader toelichten: :

- e Heeft u grond van derden in gebruik?  niet bekend  ja  nee

Zo ja, welke grond? :

- f Rusten er 'bijzondere lasten en beperkingen' op de woning en/of het perceel?  ja  nee  
(Bijzondere lasten en beperkingen kunnen privaatrechtelijke beperkingen zijn zoals (lijdende) erfdiensbaarheden (bijvoorbeeld een recht van overpad), kwalitatieve verplichtingen, kettingbedingen, vruchtgebruik, voorkeursrecht (bijvoorbeeld een eerste recht van koop), opstalrecht, erfpacht, huurkoop. Het kan ook gaan om publiekrechtelijke beperkingen zoals een



## Vragenlijst over de woning

*aanschrijving van de gemeente in het kader van een illegale verbouwing)*

- Zo ja, welke? : De woning is gelegen op erfpachtgrond van Natuurmonumenten. De canon bedraagt € 8.442,60 per jaar en is fiscaal aftrekbaar;
- g Is de Wet voorkeursrecht gemeenten van toepassing?  ja  nee
- h Is er een anti-speculatiebeding en/of zelfbewoningsplicht van toepassing op de woning?  ja  nee
- Zo ja, hoe lang nog? :
- i Is er sprake van een beschermd stads- of dorpsgezicht of loopt er een procedure tot aanwijzing daartoe?  ja  nee
- Is er sprake van een gemeentelijk-, provinciaal-of rijksmonument of loopt er een procedure tot aanwijzing daartoe?  ja  nee
- Is er volgens het bestemmingsplan sprake van een beeldbepalend of karakteristiek object?  ja  nee
- j Is er sprake (geweest) van ruilverkaveling?  ja  nee
- k Is er sprake van onteigening?  ja  nee
- l Is de woning of de grond geheel of gedeeltelijk verhuurd of bij anderen in gebruik?  n.v.t  ja  nee
- m Is er over de woning een geschil/procedures gaande, al dan niet bij de rechter, huurcommissie of een andere instantie?  
*(bijvoorbeeld onteigening/kwesties met burens, zoals erfdiensbaarheden, recht van overpad, erfafscheidingen e.d.)*
- Zo ja, welke is/zijn dat? :
- n Is er bezwaar gemaakt tegen de waardebeschikking WOZ?  ja  nee
- Zo ja, toelichting: :
- o Zijn er door de overheid of nutsbedrijven verbeteringen of herstellingen voorgeschreven of aangekondigd die nog niet naar behoren zijn uitgevoerd?  ja  nee
- Zo ja, welke? :
- p Zijn er in het verleden subsidies of premies verstrekt die bij verkoop van de woning voor een deel kunnen worden teruggevorderd?  ja  nee
- Zo ja, welke? :
- q Is de woning onbewoonbaar verklaard of in het verleden ooit onbewoonbaar verklaard geweest?  ja  nee
- Zo ja, waarom? :
- r Is er bij verkoop sprake van een omzetbelastingheffing?  
*(Bijvoorbeeld omdat het een voormalig bedrijfsonroerendgoed is, of een woning met praktijkgedeelte, of omdat u pas ingrijpend verbouwd hebt.)*
- Zo ja, waarom? :

## Vragenlijst over de woning

s Hoe gebruikt u de woning nu? : Woning  
(Bijvoorbeeld woning, praktijk, winkel, opslag)

Is dat gebruik volgens de gemeente toegestaan?  ja  nee

### 2. Gevels

a Is er sprake (geweest) van vochtdoorslag of aanhoudend vochtige plekken op de gevels?  ja  nee

Zo ja, waar? :

b Zijn er (gerepareerde) scheuren/beschadigingen in/aan de gevels aanwezig?  ja  nee

Zo ja, waar? :

c Zijn de gevels tijdens de bouw geïsoleerd?  niet bekend  ja  nee

Is er sprake van volledige isolatie?  niet bekend  ja  nee

Zo nee, welke delen van de gevels zijn er niet geïsoleerd? :

d Zijn de gevels ooit gereinigd?  niet bekend  ja  nee

Zo ja, volgens welke methode en wanneer? :

### 3. Dak(en)

a Hoe oud zijn de daken ongeveer? Platte daken: : Dak vrijstaand bijgebouw 2023

Overige daken: : 2022

b Heeft u last van daklekkages (gehad)?  ja  nee

Zo ja, waar? :

c Zijn er in het verleden gebreken geconstateerd aan de dakconstructie zoals scheve, doorbuigende, krakende, beschadigde en/of aangetaste dakdelen?  ja  nee

Zo ja, waar? :

d Heeft u het dak al eens (gedeeltelijk) laten vernieuwen c.q. laten repareren?  ja  nee

Zo ja, welk (gedeelte van het) dak en waarom? :

e Is het dak tijdens de bouw geïsoleerd? Platte daken:  niet bekend  ja  nee

Overige daken:  niet bekend  ja  nee

Is er sprake van volledige isolatie? Platte daken:  niet bekend  ja  nee

Overige daken:  niet bekend  ja  nee

Zo nee, welke delen zijn er niet geïsoleerd? :

f Zijn de regenwaterafvoeren lek of verstopt?  ja  nee

Zo ja, toelichting: :

## Vragenlijst over de woning

g Zijn de dakgoten lek of verstopt?  ja  nee

### 4. Kozijnen, ramen en deuren

a Van welk materiaal zijn de buitenkozijnen gemaakt? : Aluminium (woonhuis) en hout (vrijstaand bijgebouw)  
(bijvoorbeeld hout, kunststof of aluminium of een andersoortig materiaal)

b Wanneer zijn de buitenkozijnen, ramen en deuren voor het laatst geschilderd? : Niet van toepassing voor het woonhuis en 2023 van het vrijstaande bijgebouw

Is dit gebeurd door een erkend schildersbedrijf?  ja  nee

Zo ja, door wie? :

c Functioneren alle scharnieren en sloten?  ja  nee

Zo nee, toelichting: :

d Zijn voor alle afsluitbare deuren, ramen etc. sleutels aanwezig?  ja  nee

Zo nee, voor welke deuren, ramen etc. niet? :

e Is er sprake van isolerende beglazing?  ja  nee

Zo ja, welk type glas? : HR++ en triple beglazing  
(bijvoorbeeld HR, HR+, HR++ of HR+++, zie de glassponning waarin doorgaans staat vermeld welke type glas er is geplaatst)

Is er sprake van isolerende beglazing in de gehele woning?  ja  nee

Zo nee, welke ramen zijn niet geïsoleerd? :

f Is er bij de isolerende beglazing sprake van condensvorming tussen het glas?  ja  nee  
(Denk aan lekkende ruiten.)

Zo ja, waar? :

### 5. Vloeren, plafonds en wanden

a Is er sprake (geweest) van vochtdoorslag of optrekkend vocht op de vloeren, plafonds en/of wanden?  ja  nee

Zo ja, waar? :

b Is er sprake (geweest) van schimmelvorming op de vloeren, plafonds en/of wanden?  ja  nee

Zo ja, waar? :

c Zijn er (gerepareerde) of (verborgen) scheuren en/of beschadigingen in/aan vloeren, plafonds en/of wanden aanwezig?  ja  nee

Zo ja, waar? :

d Hebben zich in het verleden problemen voorgedaan met de afwerkingen?  ja  nee  
(Bijvoorbeeld loszittend tegelwerk, loslatend behang of spuitwerk, holklinkend of loszittend stucwerk, etc.)

## Vragenlijst over de woning

Zo ja, waar? :

e Is er sprake (geweest) van gebreken aan de vloerconstructie, zoals scheve, doorbuigende, krakende, beschadigde en/of aangetaste vloerdelen?  ja  nee

Zo ja, waar? :

f Is er sprake van vloerisolatie?  niet bekend  ja  nee

Zo ja, wanneer heeft de isolatie van de vloer : vanuit de bouw  
plaatsgevonden en met welk isolatiemateriaal?

Heeft u een certificaat of bewijs van het na-isoleren?  ja  nee

Is er sprake van volledige isolatie?  niet bekend  ja  nee

Zo nee, welke delen zijn er niet geïsoleerd? :

### 6. Fundering, kruipruimte en kelder

a Is er sprake (geweest) van gebreken aan de fundering?  niet bekend  ja  nee

Zo ja, waar? :

b Is de kruipruimte toegankelijk?  ja  nee

Is de kruipruimte droog?  meestal  ja  nee

Zo nee of meestal, toelichting: :

c Is er sprake van vochtdoorslag door de kelderwand?  soms  ja  nee

Zo ja of soms, toelichting: :

d Is de grondwaterstand in de afgelopen jaren waarneembaar gewijzigd of is er sprake van wateroverlast geweest?  ja  nee

### 7. Installaties

a Wat voor warmte-installatie(s) is/zijn er aanwezig in de woning? : Bodemwarmtepomp (verwarming én koeling) met gekoppelde boiler  
(bijvoorbeeld cv-installatie, WTW-systeem, WKO-systeem, (hybride) warmtepomp, airconditioning, zonneboiler, elektrische boiler, pelletkachel dan wel een andere installatie)

Is/zijn de installatie(s) eigendom?  ja  nee

b Zijn er de afgelopen tijd zaken opgevallen ten aanzien van de installatie(s)?  ja  nee  
(bijvoorbeeld de cv-installatie moet meer dan 1 keer per jaar bijgevuld worden of de installatie functioneert niet goed)

Zo ja, wat is u opgevallen? :

c Zijn er radiatoren die niet warm worden?  ja  nee

Zo ja, welke? :

d Zijn er radiatoren of (water)leidingen die lekken?  ja  nee

## Vragenlijst over de woning

- Zo ja, waar en welke? :
- e Zijn er radiatoren of (water)leidingen die ooit zijn bevroren?  ja  nee
- Zo ja, waar? :
- f Heeft u vloerverwarming in de woning?  ja  nee
- Zo ja, betreft dit elektrische vloerverwarming, vloerverwarming met warm water of anders?  ja  nee  
Elektrisch:
- warm water:  ja  nee
- overig, namelijk :
- Waar bevindt zich de elektrische vloerverwarming? :
- Waar bevindt zich de vloerverwarming met warm water? : De gehele woning is voorzien van vloerverwarming
- Waar bevindt zich de overige vloerverwarming? :
- g Zijn er vertrekken die niet (goed) warm worden?  ja  nee
- Zo ja, welke? :
- h Heeft de woning zonnepanelen die uw eigendom zijn?  ja  nee
- Hoeveel zonnepanelen zijn er aanwezig? Aantal: 16
- Zo ja, blijven de zonnepanelen achter? :  nader overeen te komen  ja  nee
- Functioneren alle zonnepanelen?  niet bekend  ja  nee
- In welk jaar zijn de zonnepanelen geplaatst en door wie? Jaar: 2022
- Installateur: : Tijdens de bouw door de ontwikkelaar (MBB)
- i In welk jaar zijn voor het laatst de aanwezige schoorsteenkanalen/rookgasafvoeren geveegd/gereinigd? : N.v.t.
- j Wanneer heeft u de aanwezige schoorsteenkanalen voor het laatst gebruikt? : N.v.t.
- k Zijn er onderdelen van de elektrische installatie vernieuwd?  niet bekend  ja  nee  
(onder de elektrische installatie wordt verstaan alle elektra leidingen/ schakelaars stopcontacten, meterkast e.d.)
- Zijn er gebreken aan de elektrische installatie?  ja  nee
- l Is er een laadpaal aanwezig voor een elektrische auto?  ja  nee
- Zo ja, waar bevindt deze zich? : Er liggen wel loze leidingen van de meterkast naar de parkeerplaatsen ter voorbereiding
- m Is er mechanische ventilatie of een soortgelijk systeem aanwezig?  ja  nee

## Vragenlijst over de woning

- o Zo ja, functioneert dit systeem naar behoren?  ja  nee
- n Is er een domoticasysteem of een soortgelijk systeem aanwezig?  ja  nee  
(Een domoticasysteem bedient de verwarming, verlichting, verwarming, audio, ventilatie e.d. automatisch)
- o Zijn er rookmelders op iedere verdieping aanwezig?  ja  nee
- Zo ja, hoe oud zijn de rookmelders ongeveer? : 2022

### 8. Sanitair, riolering en keuken

- a Zijn er beschadigingen aan wastafels, douche, bad, toiletten, gootstenen en kranen?  ja  nee
- Zo ja, welke? :
- b Hoe oud is de badkamer ongeveer? : 2022
- c Lopen de afvoeren van wastafels, douche, bad, toiletten, gootstenen en kranen goed door?  ja  nee
- Zo nee, welke niet? :
- d Is de woning aangesloten op het gemeentelijke riool?  ja  nee
- e Zijn er gebreken (geweest) aan de riolering, zoals breuken, stankoverlast, lekkages, etc.?  ja  nee
- Zo ja, welke? :
- f Is er een andere voorziening, zoals een septictank, beerput of dergelijk aanwezig?  niet bekend  ja  nee
- Zo ja, wat is er aanwezig en hoe dient dit te worden onderhouden? :
- g Van welk jaar dateert de keukenopstelling ongeveer? : 2022
- h Van welk jaar dateert de inbouwapparatuur ongeveer? : 2022
- Functioneert alle inbouwapparatuur?  ja  nee
- Zo nee, welk inbouwapparaat functioneert niet? :
- i Heeft u een kokend water kraan?  ja  nee  
(bijvoorbeeld een Quooker kraan of een soortgelijke kraan)
- Zo ja, functioneert deze kraan naar behoren en hoe oud is deze kraan ongeveer? : Functioneert goed en is in 2022 geplaatst

### 9. Diversen

- a Wat is het bouwjaar van de woning? : 2022
- b Zijn er asbesthoudende materialen in/op de woning/ bijgebouw(en) aanwezig?  niet bekend  ja  nee  
(bijvoorbeeld asbest zeil, een asbestplaat die onder en/of achter de CV ketel is geplaatst, asbesthoudend isolatiemateriaal om de verwarmingsbuis, asbesthoudend koord bij oude cv-ketels/gaskachels, asbestgolfplaten e.d.)
- Zo ja, welke en waar? :

## Vragenlijst over de woning

- c Blijft er in de woning zeil achter, al dan niet vastgelijmd, dat is aangeschaft tussen 1955 en 1982?  niet bekend  ja  nee
- d Is er sprake van loden leidingen in de woning?  niet bekend  ja  nee  
Zo ja, waar? :
- e Is er een Japanse duizendknoop aanwezig in de tuin?  niet bekend  ja  nee  
*(Een Japanse duizendknoop is een exotische plant, welke moeilijk te verwijderen is. De sterke wortelstokken en stengels van de Japanse duizendknoop zijn in staat om schade te veroorzaken aan gebouwen, leidingen en wegen)*
- f Is er in puin/asbest afval in de grond/tuin aanwezig?  niet bekend  ja  nee
- g Heeft u elders lekkages gehad?  niet bekend  ja  nee  
*(dus los van het dak/ sanitair/ riolering)*
- h Is de grond verontreinigd?  niet bekend  ja  nee
- i Is er een olietank aanwezig of aanwezig geweest?  niet bekend  ja  nee
- j Is er sprake van overlast door ongedierte in of (rond)om de woning?  ja  nee  
*(Denk aan muizen, ratten, kakkerlakken, etc.)*  
Zo ja, waar? :
- k Is de woning aangetast door houtworm, boktor, ander ongedierte of zwam?  niet bekend  ja  nee
- l Is er sprake van chlorideschade (betonrot)?  niet bekend  ja  nee  
*(Betonrot komt vooral voor in kruipruimtes van woningen gebouwd tussen 1965 en 1981 die voorzien zijn van betonnen vloerelementen van het merk Kwaaitaal of Manta. Ook andere beton- elementen - bijvoorbeeld balkons - kunnen aangetast zijn)*  
Zo ja, waar? :
- m Hebben er verbouwingen en/of aanbouwen plaatsgevonden in en/of om de woning?  ja  nee  
Zo ja, welke ver-/aانبouwingen? : Plaatsen van een vrijstaand bijgebouw  
Zo ja, in welk jaartal? : 2023  
Zo ja, door welk bedrijf zijn deze uitgevoerd? : Makazo
- n Zijn er verbouwingen of uitbreidingen uitgevoerd zonder omgevingsvergunning (voorheen bouwvergunning)?  niet bekend  ja  nee  
Zo ja, welke? : Het plaatsen van het vrijstaande bijgebouw
- o Is er sprake van glasvezel internet?  niet bekend  ja  nee
- p Bent u in het bezit van een definitief energieprestatiecertificaat/energielabel?  ja  nee  
Zo ja, welke label? : A+++

### 10. Vaste lasten

- a Wat is de WOZ-waarde? € 1.265.000

## Vragenlijst over de woning

Peiljaar? : 2023

b Als er sprake is van erfpacht of opstalrecht hoe hoog is dan de canon per jaar? € 8.442,60

Heeft u alle canons betaald?  n.v.t  ja  nee

Is de canon afgekocht?  n.v.t  ja  nee

Zo ja, tot wanneer? :

c Heeft u alle gemeentelijke belastingen die u verschuldigd bent al betaald?  ja  nee

Zijn er variabele bedragen voor gemeenschappelijke poorten, inritten of terreinen?  ja  nee

Zo ja, hoe hoog en waarvoor? : € 110,- per maand aan servicekosten voor het mandelige terrein (t.b.v. verlichting en toekomstig onderhoud).

d Heeft u, om in de straat te parkeren, een parkeervergunning nodig?  ja  nee

### 11. Garanties

a Zijn er lopende onderhoudscontracten en/of garantieregelingen overdraagbaar aan de koper?  ja  nee  
(Zoals dakbedekking, cv-installatie, dubbele beglazing, etc.)

Zo ja, welke? : Nieuwbouwgarantie woning

### 12. Nadere informatie

a Overige zaken : N.v.t.  
(Overige zaken die de koper naar uw mening moet weten)



## Vragenlijst over de woning

### INFORMATIEF KARAKTER VRAGENLIJST

De vragenlijst geeft vorm, inhoud en structuur aan de mededelingsplicht van verkoper. De mededelingsplicht strekt niet verder dan dat verkoper ten tijde van het sluiten van de overeenkomst aan de koper meedeelt wat hem bekend is omtrent de woning. De vragenlijst beoogt geen garanties te geven, maar heeft een informatief karakter.

### ONDERTEKENING

Verkoper(s) verklaart/verklaren alle hem/haar bekende feiten te hebben vermeld in dit formulier. Verkoper is zich ervan bewust dat hij/zij bij een niet juiste en/of volledige vermelding van feiten het risico loopt om aansprakelijk gesteld te worden door de koper. Verkoper verklaart de woning tot de eigendomsoverdracht op een manier te zullen bewonen en onderhouden welke in het maatschappelijk verkeer als gebruikelijk wordt beschouwd.

Ondergetekende(n) verkla(a)r(t)(en) voorgaande vragen volledig en naar waarheid te hebben ingevuld:

Naam:  
Plaats:  
Datum:

Naam:  
Plaats:  
Datum:

Handtekening:

Handtekening:

### Gegevens NVM-makelaar

Kantoor naam: Beumer Maarssen  
Adresgegevens: Reigerskamp 470, 3607 JB Maarssen  
Telefoonnummer: 0346-564293  
E-mailadres: maarssen@beumer.nl

# Lijst van zaken



## Persoonlijke gegevens

Adres te verkopen woning:

Ockhuizerweg 39 A, 3455 RV Haarzuilens

Datum:

20-09-2024

Voor de onderstaande zaken -ongeacht of ze roerend dan wel onroerend zijn- geldt dat ze soms wel en soms niet in de woning achterblijven. De lijst is bedoeld om duidelijkheid te scheppen om discussies achteraf te voorkomen.

	Blijft achter	Gaat mee	Kan worden overgenomen	N.v.t.
<b>Woning</b>				
<i>Interieur</i>				
Verlichting, te weten:				
- Inbouwspots/dimmers	<input checked="" type="checkbox"/>	<input type="checkbox"/>	<input type="checkbox"/>	<input type="checkbox"/>
- Opbouwspots/armaturen/lampen/dimmers	<input checked="" type="checkbox"/>	<input type="checkbox"/>	<input type="checkbox"/>	<input type="checkbox"/>
- Losse (hang)lampen	<input type="checkbox"/>	<input checked="" type="checkbox"/>	<input type="checkbox"/>	<input type="checkbox"/>
-	<input type="checkbox"/>	<input type="checkbox"/>	<input type="checkbox"/>	<input checked="" type="checkbox"/>
-	<input type="checkbox"/>	<input type="checkbox"/>	<input type="checkbox"/>	<input checked="" type="checkbox"/>
(Losse) kasten, legplanken, te weten:				
- kasten(kamer) 1e verdieping	<input type="checkbox"/>	<input checked="" type="checkbox"/>	<input type="checkbox"/>	<input type="checkbox"/>
- kasten bijkeuken	<input type="checkbox"/>	<input checked="" type="checkbox"/>	<input type="checkbox"/>	<input type="checkbox"/>
Raamdecoratie/zonwering binnen, te weten:				
- Gordijnrails	<input checked="" type="checkbox"/>	<input type="checkbox"/>	<input type="checkbox"/>	<input type="checkbox"/>
- Gordijnen	<input type="checkbox"/>	<input checked="" type="checkbox"/>	<input type="checkbox"/>	<input type="checkbox"/>
- Overgordijnen	<input type="checkbox"/>	<input type="checkbox"/>	<input type="checkbox"/>	<input checked="" type="checkbox"/>
- Vitrages	<input type="checkbox"/>	<input type="checkbox"/>	<input type="checkbox"/>	<input checked="" type="checkbox"/>
- Rolgordijnen	<input type="checkbox"/>	<input type="checkbox"/>	<input type="checkbox"/>	<input checked="" type="checkbox"/>
- Lamellen	<input type="checkbox"/>	<input type="checkbox"/>	<input type="checkbox"/>	<input checked="" type="checkbox"/>
- Jaloezieën	<input type="checkbox"/>	<input type="checkbox"/>	<input type="checkbox"/>	<input checked="" type="checkbox"/>
- (Losse) horren/rolhorren	<input checked="" type="checkbox"/>	<input type="checkbox"/>	<input type="checkbox"/>	<input type="checkbox"/>
- Velux raamverduisteringsgordijnen	<input checked="" type="checkbox"/>	<input type="checkbox"/>	<input type="checkbox"/>	<input type="checkbox"/>
- Plisségordijnen	<input checked="" type="checkbox"/>	<input type="checkbox"/>	<input type="checkbox"/>	<input type="checkbox"/>
Vloerdecoratie, te weten:				
- Vloerbedekking	<input type="checkbox"/>	<input type="checkbox"/>	<input type="checkbox"/>	<input checked="" type="checkbox"/>
- Parketvloer	<input type="checkbox"/>	<input type="checkbox"/>	<input type="checkbox"/>	<input checked="" type="checkbox"/>
- Houten vloer(delen)	<input type="checkbox"/>	<input type="checkbox"/>	<input type="checkbox"/>	<input checked="" type="checkbox"/>
- Laminaat	<input type="checkbox"/>	<input type="checkbox"/>	<input type="checkbox"/>	<input checked="" type="checkbox"/>
- Plavuizen	<input type="checkbox"/>	<input type="checkbox"/>	<input type="checkbox"/>	<input checked="" type="checkbox"/>
- gietvloer	<input checked="" type="checkbox"/>	<input type="checkbox"/>	<input type="checkbox"/>	<input type="checkbox"/>
-	<input type="checkbox"/>	<input type="checkbox"/>	<input type="checkbox"/>	<input checked="" type="checkbox"/>
(Voorzet) openhaard met toebehoren	<input type="checkbox"/>	<input type="checkbox"/>	<input type="checkbox"/>	<input checked="" type="checkbox"/>
Allesbrander	<input type="checkbox"/>	<input type="checkbox"/>	<input type="checkbox"/>	<input checked="" type="checkbox"/>
Houtkachel	<input type="checkbox"/>	<input type="checkbox"/>	<input type="checkbox"/>	<input checked="" type="checkbox"/>
(Gas)kachels	<input type="checkbox"/>	<input type="checkbox"/>	<input type="checkbox"/>	<input checked="" type="checkbox"/>

# Lijst van zaken



	Blijft achter	Gaat mee	Kan worden overgenomen	N.v.t.
Designradiator(en)	<input checked="" type="checkbox"/>	<input type="checkbox"/>	<input type="checkbox"/>	<input type="checkbox"/>
Radiatorafwerking	<input type="checkbox"/>	<input type="checkbox"/>	<input type="checkbox"/>	<input checked="" type="checkbox"/>
Overige, te weten:				
– Spiegelwanden	<input type="checkbox"/>	<input type="checkbox"/>	<input type="checkbox"/>	<input checked="" type="checkbox"/>
– Schilderij ophangstelsysteem	<input type="checkbox"/>	<input type="checkbox"/>	<input type="checkbox"/>	<input checked="" type="checkbox"/>
– elektrische haarden	<input checked="" type="checkbox"/>	<input type="checkbox"/>	<input type="checkbox"/>	<input type="checkbox"/>
– waterontharder	<input checked="" type="checkbox"/>	<input type="checkbox"/>	<input type="checkbox"/>	<input type="checkbox"/>
–	<input type="checkbox"/>	<input type="checkbox"/>	<input type="checkbox"/>	<input checked="" type="checkbox"/>
–	<input type="checkbox"/>	<input type="checkbox"/>	<input type="checkbox"/>	<input checked="" type="checkbox"/>
<b>Keuken</b>				
Keukenblok (met bovenkasten)	<input checked="" type="checkbox"/>	<input type="checkbox"/>	<input type="checkbox"/>	<input type="checkbox"/>
Keuken (inbouw)apparatuur, te weten:				
– Kookplaat	<input checked="" type="checkbox"/>	<input type="checkbox"/>	<input type="checkbox"/>	<input type="checkbox"/>
– (Gas) fornuis	<input type="checkbox"/>	<input type="checkbox"/>	<input type="checkbox"/>	<input checked="" type="checkbox"/>
– Afzuigkap	<input checked="" type="checkbox"/>	<input type="checkbox"/>	<input type="checkbox"/>	<input type="checkbox"/>
– Magnetron	<input type="checkbox"/>	<input type="checkbox"/>	<input type="checkbox"/>	<input checked="" type="checkbox"/>
– Oven	<input checked="" type="checkbox"/>	<input type="checkbox"/>	<input type="checkbox"/>	<input type="checkbox"/>
– Combi-oven/combimagnetron	<input checked="" type="checkbox"/>	<input type="checkbox"/>	<input type="checkbox"/>	<input type="checkbox"/>
– Koelkast	<input checked="" type="checkbox"/>	<input type="checkbox"/>	<input type="checkbox"/>	<input type="checkbox"/>
– Vriezer	<input checked="" type="checkbox"/>	<input type="checkbox"/>	<input type="checkbox"/>	<input type="checkbox"/>
– Koel-vriescombinatie	<input type="checkbox"/>	<input type="checkbox"/>	<input type="checkbox"/>	<input checked="" type="checkbox"/>
– Vaatwasser	<input checked="" type="checkbox"/>	<input type="checkbox"/>	<input type="checkbox"/>	<input type="checkbox"/>
– Quooker	<input checked="" type="checkbox"/>	<input type="checkbox"/>	<input type="checkbox"/>	<input type="checkbox"/>
– Koffiezetapparaat	<input type="checkbox"/>	<input type="checkbox"/>	<input type="checkbox"/>	<input checked="" type="checkbox"/>
–	<input type="checkbox"/>	<input type="checkbox"/>	<input type="checkbox"/>	<input checked="" type="checkbox"/>
–	<input type="checkbox"/>	<input type="checkbox"/>	<input type="checkbox"/>	<input checked="" type="checkbox"/>
Keukenaccessoires, te weten:				
–	<input type="checkbox"/>	<input type="checkbox"/>	<input type="checkbox"/>	<input checked="" type="checkbox"/>
–	<input type="checkbox"/>	<input type="checkbox"/>	<input type="checkbox"/>	<input checked="" type="checkbox"/>
–	<input type="checkbox"/>	<input type="checkbox"/>	<input type="checkbox"/>	<input checked="" type="checkbox"/>
–	<input type="checkbox"/>	<input type="checkbox"/>	<input type="checkbox"/>	<input checked="" type="checkbox"/>
–	<input type="checkbox"/>	<input type="checkbox"/>	<input type="checkbox"/>	<input checked="" type="checkbox"/>
–	<input type="checkbox"/>	<input type="checkbox"/>	<input type="checkbox"/>	<input checked="" type="checkbox"/>
–	<input type="checkbox"/>	<input type="checkbox"/>	<input type="checkbox"/>	<input checked="" type="checkbox"/>
–	<input type="checkbox"/>	<input type="checkbox"/>	<input type="checkbox"/>	<input checked="" type="checkbox"/>
<b>Sanitair/sauna</b>				
Toilet met de volgende toebehoren:				
– Toilet	<input checked="" type="checkbox"/>	<input type="checkbox"/>	<input type="checkbox"/>	<input type="checkbox"/>
– Toilethouder	<input checked="" type="checkbox"/>	<input type="checkbox"/>	<input type="checkbox"/>	<input type="checkbox"/>
– Toiletborstel(houder)	<input checked="" type="checkbox"/>	<input type="checkbox"/>	<input type="checkbox"/>	<input type="checkbox"/>
– Fontein	<input checked="" type="checkbox"/>	<input type="checkbox"/>	<input type="checkbox"/>	<input type="checkbox"/>
–	<input type="checkbox"/>	<input type="checkbox"/>	<input type="checkbox"/>	<input checked="" type="checkbox"/>

# Lijst van zaken



	Blijft achter	Gaat mee	Kan worden overgenomen	N.v.t.
-	<input type="checkbox"/>	<input type="checkbox"/>	<input type="checkbox"/>	<input checked="" type="checkbox"/>
<b>Badkamer met de volgende toebehoren:</b>				
- Ligbad	<input checked="" type="checkbox"/>	<input type="checkbox"/>	<input type="checkbox"/>	<input type="checkbox"/>
- Jacuzzi/whirlpool	<input type="checkbox"/>	<input type="checkbox"/>	<input type="checkbox"/>	<input checked="" type="checkbox"/>
- Douche (cabine/scherm)	<input checked="" type="checkbox"/>	<input type="checkbox"/>	<input type="checkbox"/>	<input type="checkbox"/>
- Stoomdouche (cabine)	<input type="checkbox"/>	<input type="checkbox"/>	<input type="checkbox"/>	<input checked="" type="checkbox"/>
- Wastafel	<input type="checkbox"/>	<input type="checkbox"/>	<input type="checkbox"/>	<input checked="" type="checkbox"/>
- Wastafelmeubel	<input checked="" type="checkbox"/>	<input type="checkbox"/>	<input type="checkbox"/>	<input type="checkbox"/>
- Planchet	<input type="checkbox"/>	<input type="checkbox"/>	<input type="checkbox"/>	<input checked="" type="checkbox"/>
- Toiletkast	<input type="checkbox"/>	<input type="checkbox"/>	<input type="checkbox"/>	<input checked="" type="checkbox"/>
- Toilet	<input type="checkbox"/>	<input type="checkbox"/>	<input type="checkbox"/>	<input checked="" type="checkbox"/>
- Toilethouder	<input type="checkbox"/>	<input type="checkbox"/>	<input type="checkbox"/>	<input checked="" type="checkbox"/>
- Toiletborstel(houder)	<input type="checkbox"/>	<input type="checkbox"/>	<input type="checkbox"/>	<input checked="" type="checkbox"/>
- Verlichte spiegel	<input checked="" type="checkbox"/>	<input type="checkbox"/>	<input type="checkbox"/>	<input type="checkbox"/>
-	<input type="checkbox"/>	<input type="checkbox"/>	<input type="checkbox"/>	<input checked="" type="checkbox"/>
Sauna met toebehoren	<input checked="" type="checkbox"/>	<input type="checkbox"/>	<input type="checkbox"/>	<input type="checkbox"/>
Zwemspa	<input type="checkbox"/>	<input type="checkbox"/>	<input checked="" type="checkbox"/>	<input type="checkbox"/>
<b><i>Exterieur/Installaties/Veiligheid/Energiebesparing</i></b>				
Schotel/antenne	<input type="checkbox"/>	<input type="checkbox"/>	<input type="checkbox"/>	<input checked="" type="checkbox"/>
Brievenbus	<input type="checkbox"/>	<input type="checkbox"/>	<input type="checkbox"/>	<input checked="" type="checkbox"/>
Kluis	<input type="checkbox"/>	<input type="checkbox"/>	<input type="checkbox"/>	<input checked="" type="checkbox"/>
(Voordeur)bel	<input checked="" type="checkbox"/>	<input type="checkbox"/>	<input type="checkbox"/>	<input type="checkbox"/>
Alarminstallatie	<input type="checkbox"/>	<input type="checkbox"/>	<input checked="" type="checkbox"/>	<input type="checkbox"/>
(Veiligheids)sloten en overige inbraakpreventie	<input checked="" type="checkbox"/>	<input type="checkbox"/>	<input type="checkbox"/>	<input type="checkbox"/>
Rookmelders	<input checked="" type="checkbox"/>	<input type="checkbox"/>	<input type="checkbox"/>	<input type="checkbox"/>
(Klok)thermostaat	<input checked="" type="checkbox"/>	<input type="checkbox"/>	<input type="checkbox"/>	<input type="checkbox"/>
Airconditioning	<input type="checkbox"/>	<input type="checkbox"/>	<input type="checkbox"/>	<input checked="" type="checkbox"/>
<b>Warmwatervoorziening, te weten:</b>				
- CV-installatie	<input type="checkbox"/>	<input type="checkbox"/>	<input type="checkbox"/>	<input checked="" type="checkbox"/>
- Boiler	<input checked="" type="checkbox"/>	<input type="checkbox"/>	<input type="checkbox"/>	<input type="checkbox"/>
- Geiser	<input type="checkbox"/>	<input type="checkbox"/>	<input type="checkbox"/>	<input checked="" type="checkbox"/>
- Warmtepomp	<input checked="" type="checkbox"/>	<input type="checkbox"/>	<input type="checkbox"/>	<input type="checkbox"/>
-	<input type="checkbox"/>	<input type="checkbox"/>	<input type="checkbox"/>	<input checked="" type="checkbox"/>
-	<input type="checkbox"/>	<input type="checkbox"/>	<input type="checkbox"/>	<input checked="" type="checkbox"/>
Screens	<input type="checkbox"/>	<input type="checkbox"/>	<input type="checkbox"/>	<input checked="" type="checkbox"/>
Rolluiken	<input type="checkbox"/>	<input type="checkbox"/>	<input type="checkbox"/>	<input checked="" type="checkbox"/>
Zonwering buiten	<input type="checkbox"/>	<input type="checkbox"/>	<input type="checkbox"/>	<input checked="" type="checkbox"/>
-	<input type="checkbox"/>	<input type="checkbox"/>	<input type="checkbox"/>	<input checked="" type="checkbox"/>
-	<input type="checkbox"/>	<input type="checkbox"/>	<input type="checkbox"/>	<input checked="" type="checkbox"/>
-	<input type="checkbox"/>	<input type="checkbox"/>	<input type="checkbox"/>	<input checked="" type="checkbox"/>
<b>Isolatievoorzieningen (voorzetramen/radiatorfolie etc.), te weten:</b>				
-	<input type="checkbox"/>	<input type="checkbox"/>	<input type="checkbox"/>	<input checked="" type="checkbox"/>

# Lijst van zaken



	Blijft achter	Gaat mee	Kan worden overgenomen	N.v.t.
–	<input type="checkbox"/>	<input type="checkbox"/>	<input type="checkbox"/>	<input checked="" type="checkbox"/>
Telefoonaansluiting/internetaansluiting	<input type="checkbox"/>	<input type="checkbox"/>	<input type="checkbox"/>	<input checked="" type="checkbox"/>
Veiligheidsschakelaar wasautomaat	<input type="checkbox"/>	<input type="checkbox"/>	<input type="checkbox"/>	<input checked="" type="checkbox"/>
Waterslot wasautomaat	<input type="checkbox"/>	<input type="checkbox"/>	<input type="checkbox"/>	<input checked="" type="checkbox"/>
Zonnepanelen	<input checked="" type="checkbox"/>	<input type="checkbox"/>	<input type="checkbox"/>	<input type="checkbox"/>
Oplaadpunt elektrische auto	<input type="checkbox"/>	<input type="checkbox"/>	<input type="checkbox"/>	<input checked="" type="checkbox"/>
	<input type="checkbox"/>	<input type="checkbox"/>	<input type="checkbox"/>	<input checked="" type="checkbox"/>
	<input type="checkbox"/>	<input type="checkbox"/>	<input type="checkbox"/>	<input checked="" type="checkbox"/>
<b>Tuin</b>				
<i>Inrichting</i>				
Tuinaanleg/bestrating	<input checked="" type="checkbox"/>	<input type="checkbox"/>	<input type="checkbox"/>	<input type="checkbox"/>
Beplanting	<input checked="" type="checkbox"/>	<input type="checkbox"/>	<input type="checkbox"/>	<input type="checkbox"/>
	<input type="checkbox"/>	<input type="checkbox"/>	<input type="checkbox"/>	<input checked="" type="checkbox"/>
<i>Verlichting/installaties</i>				
Buitenverlichting	<input checked="" type="checkbox"/>	<input type="checkbox"/>	<input type="checkbox"/>	<input type="checkbox"/>
Tijd- of schemerschakelaar/bewegingsmelder	<input type="checkbox"/>	<input type="checkbox"/>	<input type="checkbox"/>	<input checked="" type="checkbox"/>
	<input type="checkbox"/>	<input type="checkbox"/>	<input type="checkbox"/>	<input checked="" type="checkbox"/>
<i>Bebouwing</i>				
Tuinhuis/buitenberging	<input checked="" type="checkbox"/>	<input type="checkbox"/>	<input type="checkbox"/>	<input type="checkbox"/>
Kasten/werkbank in tuinhuis/berging	<input type="checkbox"/>	<input checked="" type="checkbox"/>	<input type="checkbox"/>	<input type="checkbox"/>
(Broei)kas	<input type="checkbox"/>	<input type="checkbox"/>	<input type="checkbox"/>	<input checked="" type="checkbox"/>
	<input type="checkbox"/>	<input type="checkbox"/>	<input type="checkbox"/>	<input checked="" type="checkbox"/>
	<input type="checkbox"/>	<input type="checkbox"/>	<input type="checkbox"/>	<input checked="" type="checkbox"/>
<i>Overig</i>				
Overige tuin, te weten:				
– (Sier)hek	<input type="checkbox"/>	<input type="checkbox"/>	<input type="checkbox"/>	<input checked="" type="checkbox"/>
– Vlaggenmast(houder)	<input checked="" type="checkbox"/>	<input type="checkbox"/>	<input type="checkbox"/>	<input type="checkbox"/>
– trampoline	<input checked="" type="checkbox"/>	<input type="checkbox"/>	<input type="checkbox"/>	<input type="checkbox"/>
– glijbaan	<input checked="" type="checkbox"/>	<input type="checkbox"/>	<input type="checkbox"/>	<input type="checkbox"/>

# Lijst van zaken



## Overig

Zijn er zaken die geen eigendom zijn van verkoper omdat er sprake is van een leasecontract of huurcontract. Zo ja, neemt verkoper de zaak mee of wordt het betreffende contract overgenomen?

	Ja	Nee	Gaat mee	Moet worden overgenomen
CV	<input type="checkbox"/>	<input checked="" type="checkbox"/>	<input type="checkbox"/>	<input type="checkbox"/>
Boiler	<input type="checkbox"/>	<input checked="" type="checkbox"/>	<input type="checkbox"/>	<input type="checkbox"/>
Zonnepanelen	<input type="checkbox"/>	<input checked="" type="checkbox"/>	<input type="checkbox"/>	<input type="checkbox"/>
-	<input type="checkbox"/>	<input checked="" type="checkbox"/>	<input type="checkbox"/>	<input type="checkbox"/>
-	<input type="checkbox"/>	<input checked="" type="checkbox"/>	<input type="checkbox"/>	<input type="checkbox"/>
-	<input type="checkbox"/>	<input checked="" type="checkbox"/>	<input type="checkbox"/>	<input type="checkbox"/>
-	<input type="checkbox"/>	<input checked="" type="checkbox"/>	<input type="checkbox"/>	<input type="checkbox"/>

Bijlage(n) over te nemen contracten:

-

-

Voor akkoord,

De opdrachtgever/verkoper,  
(en echtgeno(o)t(e)/partner)

plaats en datum:

Koper,  
(en echtgeno(o)t(e)/partner)

plaats en datum:

Vragenlijst over de woning

# *Vragenlijst voor de verkoop van een woning*



**Nederlandse Coöperatieve vereniging van Makelaars en Taxateurs in  
onroerende goederen NVM U.A.**

Versie 2023

## Vragenlijst over de woning

# Vragenlijst voor de verkoop van een woning

Indien u dat nodig vindt, kunt u nadere informatie geven aan het einde van deze vragenlijst of bij de tekst. Als u twijfelt over de juiste beantwoording of als u een vraag niet begrijpt, zet dan een vraagteken voor de vraag. Neem vervolgens zo snel mogelijk contact op met uw NVM-makelaar. Indien de vraag niet van toepassing is kunt u deze doorhalen. Een kopie van de vragenlijst over de woning wordt verstrekt aan de koper. Tevens wordt doorgaans een kopie van de vragenlijst als bijlage aan de koopakte gehecht.

### Woning

In de vragenlijst wordt de term 'woning' gebruikt. De term woning moet ruim worden uitgelegd. De term 'woning' in de vragenlijst ziet op de gehele onroerende zaak inclusief de aanhorigheden, zoals bijvoorbeeld een garage, berging, loods, tuin e.d.

### Doel vragenlijst

De vragenlijst geeft vorm, inhoud en structuur aan de mededelingsplicht van verkoper. De mededelingsplicht strekt niet verder dan dat u als verkoper ten tijde van het sluiten van de overeenkomst aan de koper mededeelt wat u bekend is omtrent de woning. De vragenlijst beoogt geen garanties te geven, maar heeft een informatief karakter.

Doorgaans de meeste vragen uit de vragenlijst kunt u beantwoorden met 'ja', 'nee' of 'niet bekend'. De open vragen zijn voorzien van een tekstveld. Hier kunt u zelf uw antwoord formuleren. Als u geen antwoord kunt geven op de vraag, dan kunt u aangeven dat het antwoord u niet bekend is.

### Gegevens over de woning:

Adres te verkopen woning: Ockhuizerweg 39 A, 3455 RV Haarzuilens

### 1. Bijzonderheden

- a Zijn er nadat u het perceel in eigendom hebt gekregen nog andere, eventuele aanvullende notariële of onderhandse akten opgesteld met betrekking tot het perceel?  ja  nee

Zo ja, welke? :

- b Zijn er mondelinge of schriftelijke afspraken gemaakt over aangrenzende percelen?  niet bekend  ja  nee  
(Denk hierbij aan regelingen voor het gebruik van een poort, schuur, garage, tuin, overeenkomsten met meerdere burens, toezeggingen, erfafscheidingen.)

Zo ja, welke zijn dat? :

- c Wijken de huidige terreinafscheidingen af van de kadastrale eigendomsgrenzen?  niet bekend  ja  nee  
(Denk hierbij ook aan strookjes grond van de gemeente die u in gebruik heeft, of grond van u die gebruikt wordt door de burens.)

Zo ja, waaruit bestaat die afwijking? :

- d Is een gedeelte van de woning, schuur, garage of schutting gebouwd op grond van de burens of andersom?  niet bekend  ja  nee

Zo ja, graag nader toelichten: :

- e Heeft u grond van derden in gebruik?  niet bekend  ja  nee

Zo ja, welke grond? :

- f Rusten er 'bijzondere lasten en beperkingen' op de woning en/of het perceel?  ja  nee  
(Bijzondere lasten en beperkingen kunnen privaatrechtelijke beperkingen zijn zoals (lijdende) erfdiensbaarheden (bijvoorbeeld een recht van overpad), kwalitatieve verplichtingen, kettingbedingen, vruchtgebruik, voorkeursrecht (bijvoorbeeld een eerste recht van koop), opstalrecht, erfpacht, huurkoop. Het kan ook gaan om publiekrechtelijke beperkingen zoals een



## Vragenlijst over de woning

*aanschrijving van de gemeente in het kader van een illegale verbouwing)*

- Zo ja, welke? : De woning is gelegen op erfpachtgrond van Natuurmonumenten. De canon bedraagt € 8.442,60 per jaar en is fiscaal aftrekbaar;
- g Is de Wet voorkeursrecht gemeenten van toepassing?  ja  nee
- h Is er een anti-speculatiebeding en/of zelfbewoningsplicht van toepassing op de woning?  ja  nee
- Zo ja, hoe lang nog? :
- i Is er sprake van een beschermd stads- of dorpsgezicht of loopt er een procedure tot aanwijzing daartoe?  ja  nee
- Is er sprake van een gemeentelijk-, provinciaal-of rijksmonument of loopt er een procedure tot aanwijzing daartoe?  ja  nee
- Is er volgens het bestemmingsplan sprake van een beeldbepalend of karakteristiek object?  ja  nee
- j Is er sprake (geweest) van ruilverkaveling?  ja  nee
- k Is er sprake van onteigening?  ja  nee
- l Is de woning of de grond geheel of gedeeltelijk verhuurd of bij anderen in gebruik?  n.v.t  ja  nee
- m Is er over de woning een geschil/procedures gaande, al dan niet bij de rechter, huurcommissie of een andere instantie?  
*(bijvoorbeeld onteigening/kwesties met burens, zoals erfdiensbaarheden, recht van overpad, erfafscheidingen e.d.)*
- Zo ja, welke is/zijn dat? :
- n Is er bezwaar gemaakt tegen de waardebeschikking WOZ?  ja  nee
- Zo ja, toelichting: :
- o Zijn er door de overheid of nutsbedrijven verbeteringen of herstellingen voorgeschreven of aangekondigd die nog niet naar behoren zijn uitgevoerd?  ja  nee
- Zo ja, welke? :
- p Zijn er in het verleden subsidies of premies verstrekt die bij verkoop van de woning voor een deel kunnen worden teruggevorderd?  ja  nee
- Zo ja, welke? :
- q Is de woning onbewoonbaar verklaard of in het verleden ooit onbewoonbaar verklaard geweest?  ja  nee
- Zo ja, waarom? :
- r Is er bij verkoop sprake van een omzetbelastingheffing?  
*(Bijvoorbeeld omdat het een voormalig bedrijfsonroerendgoed is, of een woning met praktijkgedeelte, of omdat u pas ingrijpend verbouwd hebt.)*
- Zo ja, waarom? :

## Vragenlijst over de woning

s Hoe gebruikt u de woning nu? : Woning  
(Bijvoorbeeld woning, praktijk, winkel, opslag)

Is dat gebruik volgens de gemeente toegestaan?  ja  nee

### 2. Gevels

a Is er sprake (geweest) van vochtdoorslag of aanhoudend vochtige plekken op de gevels?  ja  nee

Zo ja, waar? :

b Zijn er (gerepareerde) scheuren/beschadigingen in/aan de gevels aanwezig?  ja  nee

Zo ja, waar? :

c Zijn de gevels tijdens de bouw geïsoleerd?  niet bekend  ja  nee

Is er sprake van volledige isolatie?  niet bekend  ja  nee

Zo nee, welke delen van de gevels zijn er niet geïsoleerd? :

d Zijn de gevels ooit gereinigd?  niet bekend  ja  nee

Zo ja, volgens welke methode en wanneer? :

### 3. Dak(en)

a Hoe oud zijn de daken ongeveer? Platte daken: : Dak vrijstaand bijgebouw 2023

Overige daken: : 2022

b Heeft u last van daklekkages (gehad)?  ja  nee

Zo ja, waar? :

c Zijn er in het verleden gebreken geconstateerd aan de dakconstructie zoals scheve, doorbuigende, krakende, beschadigde en/of aangetaste dakdelen?  ja  nee

Zo ja, waar? :

d Heeft u het dak al eens (gedeeltelijk) laten vernieuwen c.q. laten repareren?  ja  nee

Zo ja, welk (gedeelte van het) dak en waarom? :

e Is het dak tijdens de bouw geïsoleerd? Platte daken:  niet bekend  ja  nee

Overige daken:  niet bekend  ja  nee

Is er sprake van volledige isolatie? Platte daken:  niet bekend  ja  nee

Overige daken:  niet bekend  ja  nee

Zo nee, welke delen zijn er niet geïsoleerd? :

f Zijn de regenwaterafvoeren lek of verstopt?  ja  nee

Zo ja, toelichting: :

## Vragenlijst over de woning

g Zijn de dakgoten lek of verstopt?  ja  nee

### 4. Kozijnen, ramen en deuren

a Van welk materiaal zijn de buitenkozijnen gemaakt? : Aluminium (woonhuis) en hout (vrijstaand bijgebouw)  
(bijvoorbeeld hout, kunststof of aluminium of een andersoortig materiaal)

b Wanneer zijn de buitenkozijnen, ramen en deuren voor het laatst geschilderd? : Niet van toepassing voor het woonhuis en 2023 van het vrijstaande bijgebouw

Is dit gebeurd door een erkend schildersbedrijf?  ja  nee

Zo ja, door wie? :

c Functioneren alle scharnieren en sloten?  ja  nee

Zo nee, toelichting: :

d Zijn voor alle afsluitbare deuren, ramen etc. sleutels aanwezig?  ja  nee

Zo nee, voor welke deuren, ramen etc. niet? :

e Is er sprake van isolerende beglazing?  ja  nee

Zo ja, welk type glas? : HR++ en triple beglazing  
(bijvoorbeeld HR, HR+, HR++ of HR+++, zie de glassponning waarin doorgaans staat vermeld welke type glas er is geplaatst)

Is er sprake van isolerende beglazing in de gehele woning?  ja  nee

Zo nee, welke ramen zijn niet geïsoleerd? :

f Is er bij de isolerende beglazing sprake van condensvorming tussen het glas? (Denk aan lekkende ruiten.)  ja  nee

Zo ja, waar? :

### 5. Vloeren, plafonds en wanden

a Is er sprake (geweest) van vochtdoorslag of optrekkend vocht op de vloeren, plafonds en/of wanden?  ja  nee

Zo ja, waar? :

b Is er sprake (geweest) van schimmelvorming op de vloeren, plafonds en/of wanden?  ja  nee

Zo ja, waar? :

c Zijn er (gerepareerde) of (verborgen) scheuren en/of beschadigingen in/aan vloeren, plafonds en/of wanden aanwezig?  ja  nee

Zo ja, waar? :

d Hebben zich in het verleden problemen voorgedaan met de afwerkingen? (Bijvoorbeeld loszittend tegelwerk, loslatend behang of spuitwerk, holklinkend of loszittend stucwerk, etc.)  ja  nee

## Vragenlijst over de woning

Zo ja, waar? :

e Is er sprake (geweest) van gebreken aan de vloerconstructie, zoals scheve, doorbuigende, krakende, beschadigde en/of aangetaste vloerdelen?  ja  nee

Zo ja, waar? :

f Is er sprake van vloerisolatie?  niet bekend  ja  nee

Zo ja, wanneer heeft de isolatie van de vloer : vanuit de bouw  
plaatsgevonden en met welk isolatiemateriaal?

Heeft u een certificaat of bewijs van het na-isoleren?  ja  nee

Is er sprake van volledige isolatie?  niet bekend  ja  nee

Zo nee, welke delen zijn er niet geïsoleerd? :

### 6. Fundering, kruipruimte en kelder

a Is er sprake (geweest) van gebreken aan de fundering?  niet bekend  ja  nee

Zo ja, waar? :

b Is de kruipruimte toegankelijk?  ja  nee

Is de kruipruimte droog?  meestal  ja  nee

Zo nee of meestal, toelichting: :

c Is er sprake van vochtdoorslag door de kelderwand?  soms  ja  nee

Zo ja of soms, toelichting: :

d Is de grondwaterstand in de afgelopen jaren waarneembaar gewijzigd of is er sprake van wateroverlast geweest?  ja  nee

### 7. Installaties

a Wat voor warmte-installatie(s) is/zijn er aanwezig in de woning? : Bodemwarmtepomp (verwarming én koeling) met gekoppelde boiler

*(bijvoorbeeld cv-installatie, WTW-systeem, WKO-systeem, (hybride) warmtepomp, airconditioning, zonneboiler, elektrische boiler, pelletkachel dan wel een andere installatie)*

Is/zijn de installatie(s) eigendom?  ja  nee

b Zijn er de afgelopen tijd zaken opgevallen ten aanzien van de installatie(s)?  ja  nee  
*(bijvoorbeeld de cv-installatie moet meer dan 1 keer per jaar bijgevuld worden of de installatie functioneert niet goed)*

Zo ja, wat is u opgevallen? :

c Zijn er radiatoren die niet warm worden?  ja  nee

Zo ja, welke? :

d Zijn er radiatoren of (water)leidingen die lekken?  ja  nee

## Vragenlijst over de woning

- Zo ja, waar en welke? :
- e Zijn er radiatoren of (water)leidingen die ooit zijn bevroren?  ja  nee
- Zo ja, waar? :
- f Heeft u vloerverwarming in de woning?  ja  nee
- Zo ja, betreft dit elektrische vloerverwarming, vloerverwarming met warm water of anders?  ja  nee  
Elektrisch:
- warm water:  ja  nee
- overig, namelijk :
- Waar bevindt zich de elektrische vloerverwarming? :
- Waar bevindt zich de vloerverwarming met warm water? : De gehele woning is voorzien van vloerverwarming
- Waar bevindt zich de overige vloerverwarming? :
- g Zijn er vertrekken die niet (goed) warm worden?  ja  nee
- Zo ja, welke? :
- h Heeft de woning zonnepanelen die uw eigendom zijn?  ja  nee
- Hoeveel zonnepanelen zijn er aanwezig? Aantal: 16
- Zo ja, blijven de zonnepanelen achter? :  nader overeen te komen  ja  nee
- Functioneren alle zonnepanelen?  niet bekend  ja  nee
- In welk jaar zijn de zonnepanelen geplaatst en door wie? Jaar: 2022
- Installateur: : Tijdens de bouw door de ontwikkelaar (MBB)
- i In welk jaar zijn voor het laatst de aanwezige schoorsteenkanalen/rookgasafvoeren geveegd/gereinigd? : N.v.t.
- j Wanneer heeft u de aanwezige schoorsteenkanalen voor het laatst gebruikt? : N.v.t.
- k Zijn er onderdelen van de elektrische installatie vernieuwd?  niet bekend  ja  nee  
(onder de elektrische installatie wordt verstaan alle elektra leidingen/ schakelaars stopcontacten, meterkast e.d.)
- Zijn er gebreken aan de elektrische installatie?  ja  nee
- l Is er een laadpaal aanwezig voor een elektrische auto?  ja  nee
- Zo ja, waar bevindt deze zich? : Er liggen wel loze leidingen van de meterkast naar de parkeerplaatsen ter voorbereiding
- m Is er mechanische ventilatie of een soortgelijk systeem aanwezig?  ja  nee

## Vragenlijst over de woning

- o Zo ja, functioneert dit systeem naar behoren?  ja  nee
- n Is er een domoticasysteem of een soortgelijk systeem aanwezig?  ja  nee  
(Een domoticasysteem bedient de verwarming, verlichting, verwarming, audio, ventilatie e.d. automatisch)
- o Zijn er rookmelders op iedere verdieping aanwezig?  ja  nee
- o Zo ja, hoe oud zijn de rookmelders ongeveer? : 2022

### 8. Sanitair, riolering en keuken

- a Zijn er beschadigingen aan wastafels, douche, bad, toiletten, gootstenen en kranen?  ja  nee
- o Zo ja, welke? :
- b Hoe oud is de badkamer ongeveer? : 2022
- c Lopen de afvoeren van wastafels, douche, bad, toiletten, gootstenen en kranen goed door?  ja  nee
- o Zo nee, welke niet? :
- d Is de woning aangesloten op het gemeentelijke riool?  ja  nee
- e Zijn er gebreken (geweest) aan de riolering, zoals breuken, stankoverlast, lekkages, etc.?  ja  nee
- o Zo ja, welke? :
- f Is er een andere voorziening, zoals een septictank, beerput of dergelijk aanwezig?  niet bekend  ja  nee
- o Zo ja, wat is er aanwezig en hoe dient dit te worden onderhouden? :
- g Van welk jaar dateert de keukenopstelling ongeveer? : 2022
- h Van welk jaar dateert de inbouwapparatuur ongeveer? : 2022
- o Functioneert alle inbouwapparatuur?  ja  nee
- o Zo nee, welk inbouwapparaat functioneert niet? :
- i Heeft u een kokend water kraan?  ja  nee  
(bijvoorbeeld een Quooker kraan of een soortgelijke kraan)
- o Zo ja, functioneert deze kraan naar behoren en hoe oud is deze kraan ongeveer? : Functioneert goed en is in 2022 geplaatst

### 9. Diversen

- a Wat is het bouwjaar van de woning? : 2022
- b Zijn er asbesthoudende materialen in/op de woning/ bijgebouw(en) aanwezig?  niet bekend  ja  nee  
(bijvoorbeeld asbest zeil, een asbestplaat die onder en/of achter de CV ketel is geplaatst, asbesthoudend isolatiemateriaal om de verwarmingsbuis, asbesthoudend koord bij oude cv-ketels/gaskachels, asbestgolfplaten e.d.)
- o Zo ja, welke en waar? :

## Vragenlijst over de woning

- c Blijft er in de woning zeil achter, al dan niet vastgelijmd, dat is aangeschaft tussen 1955 en 1982?  niet bekend  ja  nee
- d Is er sprake van loden leidingen in de woning?  niet bekend  ja  nee  
Zo ja, waar? :
- e Is er een Japanse duizendknoop aanwezig in de tuin?  niet bekend  ja  nee  
*(Een Japanse duizendknoop is een exotische plant, welke moeilijk te verwijderen is. De sterke wortelstokken en stengels van de Japanse duizendknoop zijn in staat om schade te veroorzaken aan gebouwen, leidingen en wegen)*
- f Is er in puin/asbest afval in de grond/tuin aanwezig?  niet bekend  ja  nee
- g Heeft u elders lekkages gehad?  niet bekend  ja  nee  
*(dus los van het dak/ sanitair/ riolering)*
- h Is de grond verontreinigd?  niet bekend  ja  nee
- i Is er een olietank aanwezig of aanwezig geweest?  niet bekend  ja  nee
- j Is er sprake van overlast door ongedierte in of (rond)om de woning?  ja  nee  
*(Denk aan muizen, ratten, kakkerlakken, etc.)*  
Zo ja, waar? :
- k Is de woning aangetast door houtworm, boktor, ander ongedierte of zwam?  niet bekend  ja  nee
- l Is er sprake van chlorideschade (betonrot)?  niet bekend  ja  nee  
*(Betonrot komt vooral voor in kruipruimtes van woningen gebouwd tussen 1965 en 1981 die voorzien zijn van betonnen vloerelementen van het merk Kwaaitaal of Manta. Ook andere beton- elementen - bijvoorbeeld balkons - kunnen aangetast zijn)*  
Zo ja, waar? :
- m Hebben er verbouwingen en/of aanbouwen plaatsgevonden in en/of om de woning?  ja  nee  
Zo ja, welke ver-/aانبouwingen? : Plaatsen van een vrijstaand bijgebouw  
Zo ja, in welk jaartal? : 2023  
Zo ja, door welk bedrijf zijn deze uitgevoerd? : Makazo
- n Zijn er verbouwingen of uitbreidingen uitgevoerd zonder omgevingsvergunning (voorheen bouwvergunning)?  niet bekend  ja  nee  
Zo ja, welke? : Het plaatsen van het vrijstaande bijgebouw
- o Is er sprake van glasvezel internet?  niet bekend  ja  nee
- p Bent u in het bezit van een definitief energieprestatiecertificaat/energielabel?  ja  nee  
Zo ja, welke label? : A+++

### 10. Vaste lasten

- a Wat is de WOZ-waarde? € 1.265.000

## Vragenlijst over de woning

Peiljaar? : 2023

b Als er sprake is van erfpacht of opstalrecht hoe hoog is dan de canon per jaar? € 8.442,60

Heeft u alle canons betaald?  n.v.t  ja  nee

Is de canon afgekocht?  n.v.t  ja  nee

Zo ja, tot wanneer? :

c Heeft u alle gemeentelijke belastingen die u verschuldigd bent al betaald?  ja  nee

Zijn er variabele bedragen voor gemeenschappelijke poorten, inritten of terreinen?  ja  nee

Zo ja, hoe hoog en waarvoor? : € 110,- per maand aan servicekosten voor het mandelige terrein (t.b.v. verlichting en toekomstig onderhoud).

d Heeft u, om in de straat te parkeren, een parkeervergunning nodig?  ja  nee

### 11. Garanties

a Zijn er lopende onderhoudscontracten en/of garantieregelingen overdraagbaar aan de koper?  ja  nee  
(Zoals dakbedekking, cv-installatie, dubbele beglazing, etc.)

Zo ja, welke? : Nieuwbouwgarantie woning

### 12. Nadere informatie

a Overige zaken : N.v.t.  
(Overige zaken die de koper naar uw mening moet weten)



## Vragenlijst over de woning

### INFORMATIEF KARAKTER VRAGENLIJST

De vragenlijst geeft vorm, inhoud en structuur aan de mededelingsplicht van verkoper. De mededelingsplicht strekt niet verder dan dat verkoper ten tijde van het sluiten van de overeenkomst aan de koper meedeelt wat hem bekend is omtrent de woning. De vragenlijst beoogt geen garanties te geven, maar heeft een informatief karakter.

### ONDERTEKENING

Verkoper(s) verklaart/verklaren alle hem/haar bekende feiten te hebben vermeld in dit formulier. Verkoper is zich ervan bewust dat hij/zij bij een niet juiste en/of volledige vermelding van feiten het risico loopt om aansprakelijk gesteld te worden door de koper. Verkoper verklaart de woning tot de eigendomsoverdracht op een manier te zullen bewonen en onderhouden welke in het maatschappelijk verkeer als gebruikelijk wordt beschouwd.

Ondergetekende(n) verkla(a)r(t)(en) voorgaande vragen volledig en naar waarheid te hebben ingevuld:

Naam:  
Plaats:  
Datum:

Naam:  
Plaats:  
Datum:

Handtekening:

Handtekening:

### Gegevens NVM-makelaar

Kantoor naam: Beumer Maarssen  
Adresgegevens: Reigerskamp 470, 3607 JB Maarssen  
Telefoonnummer: 0346-564293  
E-mailadres: maarssen@beumer.nl