



Reigerskamp 764

MAARSSSEN

€ 595.000 k.k.

be  
umer.



ca. 154 m<sup>2</sup>



ca. 372 m<sup>2</sup>



Label A



6 kamer(s)



Reigerskamp 764

## Kenmerken

<b>Bouwjaar:</b>	1980
<b>Soort:</b>	Eengezinswoning
<b>Slaapkamers:</b>	5
<b>Inhoud:</b>	620 m <sup>3</sup>
<b>Woonoppervlakte:</b>	154 m <sup>2</sup>
<b>Perceeloppervlakte:</b>	372 m <sup>2</sup>
<b>Externe bergruimte:</b>	12 m <sup>2</sup>
<b>Verwarming:</b>	C.v.-ketel
<b>Isolatie:</b>	Dakisolatie, vloerisolatie, dubbel glas
<b>Energielabel:</b>	A

# Prachtige hoekwoning

---

**Welkom in deze prachtige hoekwoning, ideaal voor jonge gezinnen en stedelingen die rust en voorzieningen zoeken! Met een woonoppervlak van 154m<sup>2</sup>, een royale tuin en luxe afwerking biedt deze woning alles wat je hart begeert. Ontdek jouw nieuwe thuis!**

Stap binnen in deze schitterende hoekwoning en laat je verrassen door de ruimte en het licht. De royale woonkamer met vloerverwarming en gladgestucte wanden en plafonds creëert een moderne en gezellige sfeer. De fraai aangelegde tuin op het noordoosten biedt voldoende diepte om de hele dag van de zon te genieten, terwijl de overkapping met open haard uitnodigt tot lange zomeravonden buiten.

De ruime leefkeuken is het hart van het huis, perfect voor kookliefhebbers en familie-etentjes. Met vijf ruime slaapkamers is er genoeg plek voor het hele gezin en zelfs een thuishkantoor of hobbyruimte. De moderne afwerking en luxe details, zoals de 20 zonnepanelen, kunststof kozijnen, dakkappen die voorzien zijn van horren en elektrisch rolluiken, zorgen voor comfort en duurzaamheid en energielabel A.

De woning is gelegen in de geliefde wijk Reigerskamp, een buurt die bekend staat om zijn rustige en kindvriendelijke karakter. Hier vind je alles wat je nodig hebt: scholen, speeltuinen, supermarkten en gezellige winkels zijn allemaal op loopafstand. De wijk biedt uitstekende (fiets)verbindingen naar diverse uitvalswegen, en het treinstation waardoor je snel en gemakkelijk naar andere delen van de stad of daarbuiten kunt reizen.

## Indeling

### Begane grond:

De ruime voortuin biedt toegang tot de voordeur en de garage. Bij binnenkomst via de voordeur kom je in de grote hal, die toegang biedt tot de meterkast (met maar liefst 12 groepen), toiletruimte, woonkamer en trapopgang naar de eerste verdieping. De hal is uitgerust met een praktische vaste kastenwand met opklapbank, wandlampen en een dakraam met zonwering. De fraaie houten trapopgang is voorzien van spotjes. De luxe toiletruimte beschikt over een hangend closet en een fonteintje.

Een fraaie paneeldeur leidt naar de ruime eetkamer aan de voorzijde van de woning, die in één lijn doorloopt naar de moderne leefkeuken. De keuken, geplaatst in (eind) 2021, is volledig uitgerust met een grote kastenwand met oven, combimagnetron, koelkast, vriezer en een kookeiland met inductie afzuigstelsel, gootsteen (met plintboiler) en vaatwasser. De keuken is prachtig afgewerkt in mat wit met een houtlook aanrechtblad.

De lichte, uitgebouwde woonkamer heeft drie grote dakramen en een schuifpui (met hor en zonwering) naar de tuin. Vanuit de keuken is de bijkeuken bereikbaar.

In de bijkeuken, die toegang biedt tot de garage en de achtertuin, bevindt zich een groot keukenblok met gootsteen, vaste kasten en vaatwasser- en witgoed aansluitingen. De garage is voorzien van een smeerkuil (met krachtstroomaansluiting), zodat je goed kan klussen aan je eigen auto.

De begane grond is voorzien van glad gestucte wanden en plafonds en een watervaste laminaatvloer met vloerverwarming.

### **1e verdieping:**

Overloop met toegang tot vier slaapkamers, badkamer en trapopgang naar de tweede verdieping. De eerste slaapkamer ligt aan de voorzijde van de woning, is circa 6 m<sup>2</sup> groot en voorzien van een kunststof kozijn met dubbel glas, hor en elektrisch rolluik. De tweede, derde en vierde slaapkamer bevinden zich aan de achterzijde, zijn circa 15 m<sup>2</sup>, 9 m<sup>2</sup> en 6 m<sup>2</sup> groot en voorzien van dakkapellen met horren en elektrische rolluiken.

Alle slaapkamers zijn mooi afgewerkt met een laminaatvloer, glad gestucte wanden en plafonds en een aantal met bergruimte achter de knieschotten.

De nette badkamer is volledig betegeld en voorzien van een inloofdouche, hoek-ligbad, dubbele wastafelmeubel, hangend closet en designradiator. Fijn is het kunststof dakraam wat zorgt voor lichtinval en natuurlijke ventilatie.

### **2e verdieping:**

Ruime overloop met C.V. opstelling (Vaillant, 2013), berging en toegang tot de vijfde slaapkamer. De vijfde slaapkamer ligt over de volledige lengte van de woning, is circa 11 m<sup>2</sup> groot en voorzien van een Velux dakkapel, twee ruimte vergrotende Velux dakramen en een grote vaste kastenwand.

### **Tuin:**

De prachtige achtertuin van circa 141 m<sup>2</sup> is strak aangelegd met gras, sierbestrating en borders. Er is achter in de tuin een riante overkapping met een sfeervolle openhaard. Ook bevinden zich naast de overkapping aan beide zijden een berging. Vanuit de overkapping is door middel van een deur nog een extra stuk tuin te bereiken van circa 62 m<sup>2</sup>.

Dit extra perceel behoort bij de woning en kan nog geheel naar wens bij de huidige tuin worden betrokken.

### **Bijzonderheden:**

- Woonoppervlakte 154 m<sup>2</sup>;
- Inhoud circa 620 m<sup>3</sup>;
- Perceeloppervlakte 372 m<sup>2</sup>;
- Royale uitgebouwde lichte woonkamer;
- Grote leefkeuken;
- Vijf ruime slaapkamers;
- Fraai aangelegde achtertuin van circa 141 m<sup>2</sup> met overkapping en openhaard;
- Extra perceel achter de overkapping van circa 62 m<sup>2</sup>;
- Voortuin met parkeren van meerdere auto's op eigen terrein;
- Garage met smeerkuil en bijkeuken;
- Voorzien van kunststof kozijnen met dubbel glas;
- Dakkapellen zijn voorzien van horren en elektrische rolluiken;
- 20 zonnepanelen (de omvormer bevindt zich in de garage);
- Glad gestucte wanden en plafonds;
- Vloerisolatie (aangebracht in 2021 in uitgebouwde delen);
- CV ketel (Vaillant, 2013);
- Mechanische ventilatie;
- In een kindvriendelijke wijk gelegen.

### **Oplevering in overleg.**























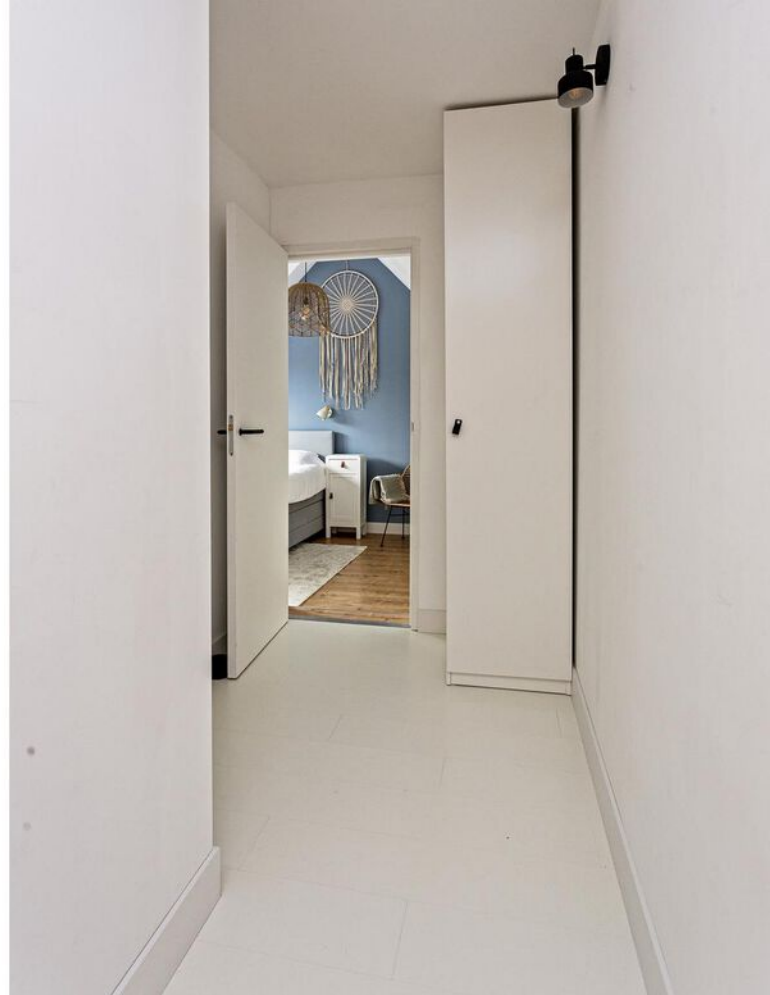
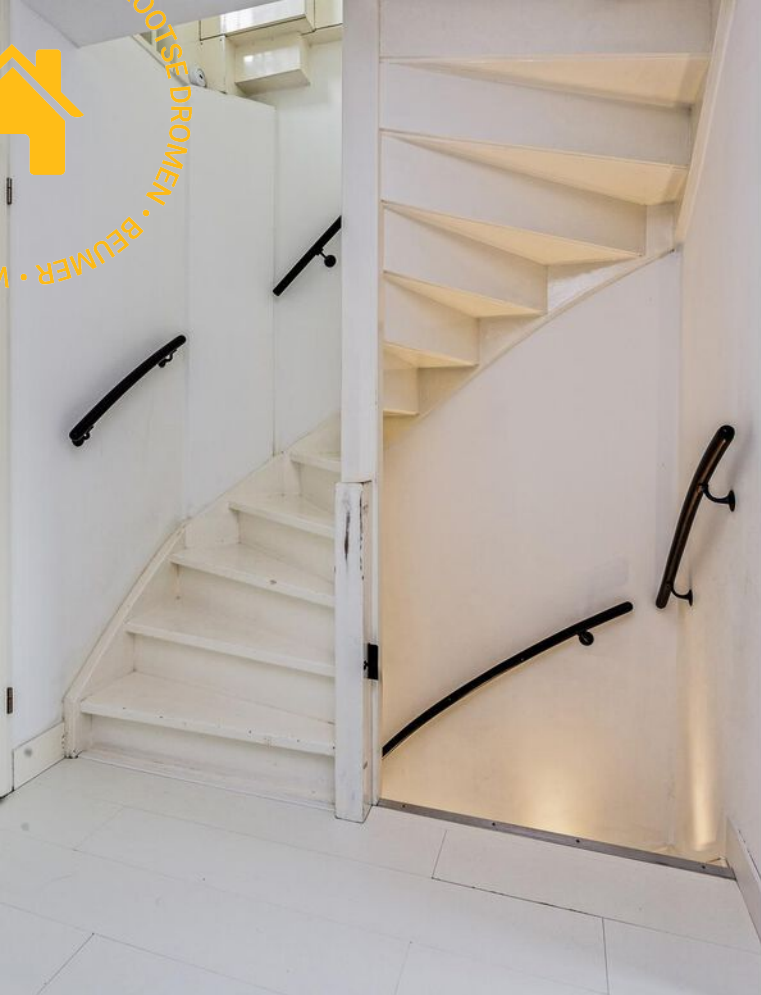
















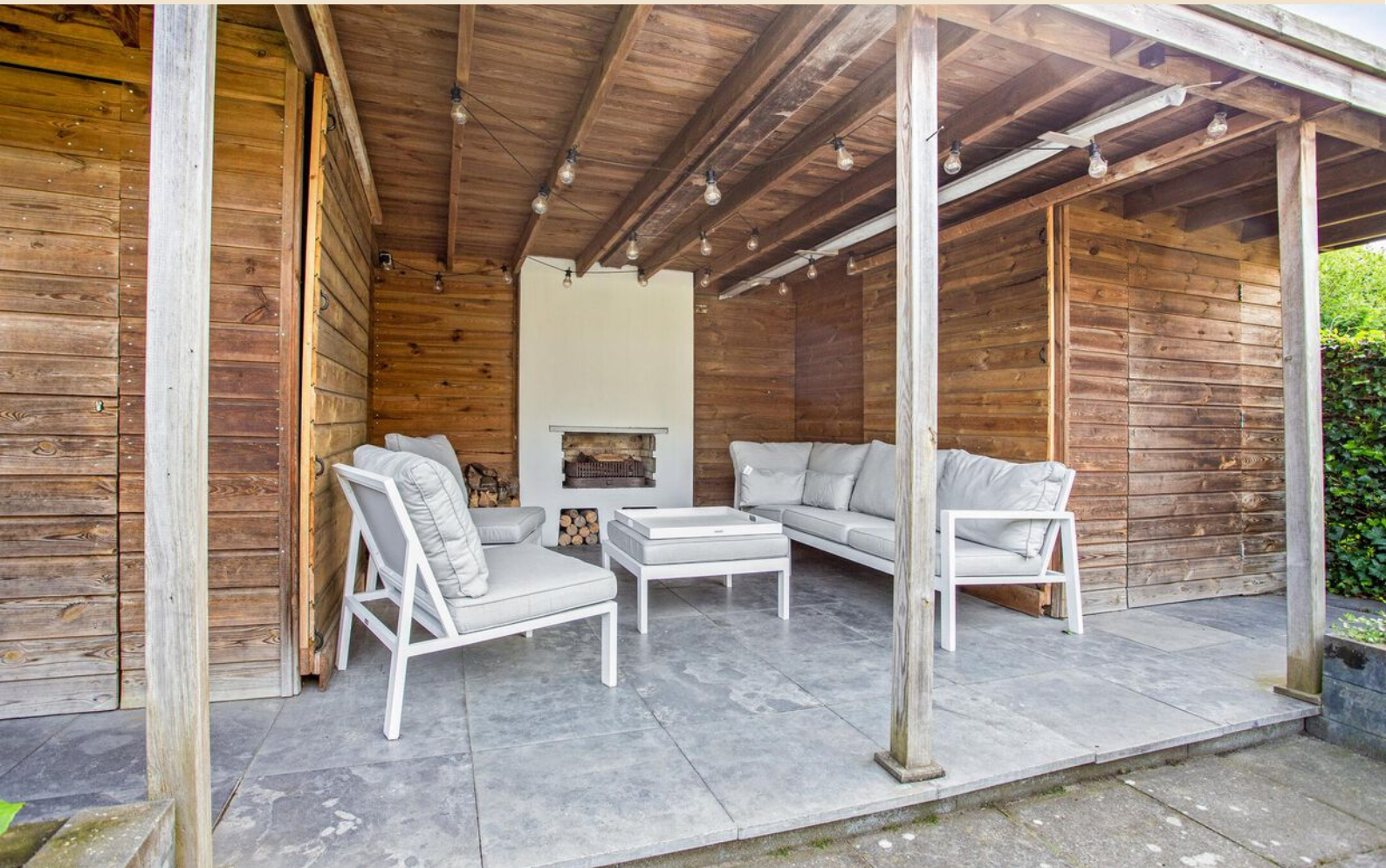














# Plattegrond



Alle in plattegronden kunnen geen rechten worden ontleend.  
© Zdobor www.zdobor.nl

# Plattegrond begane grond



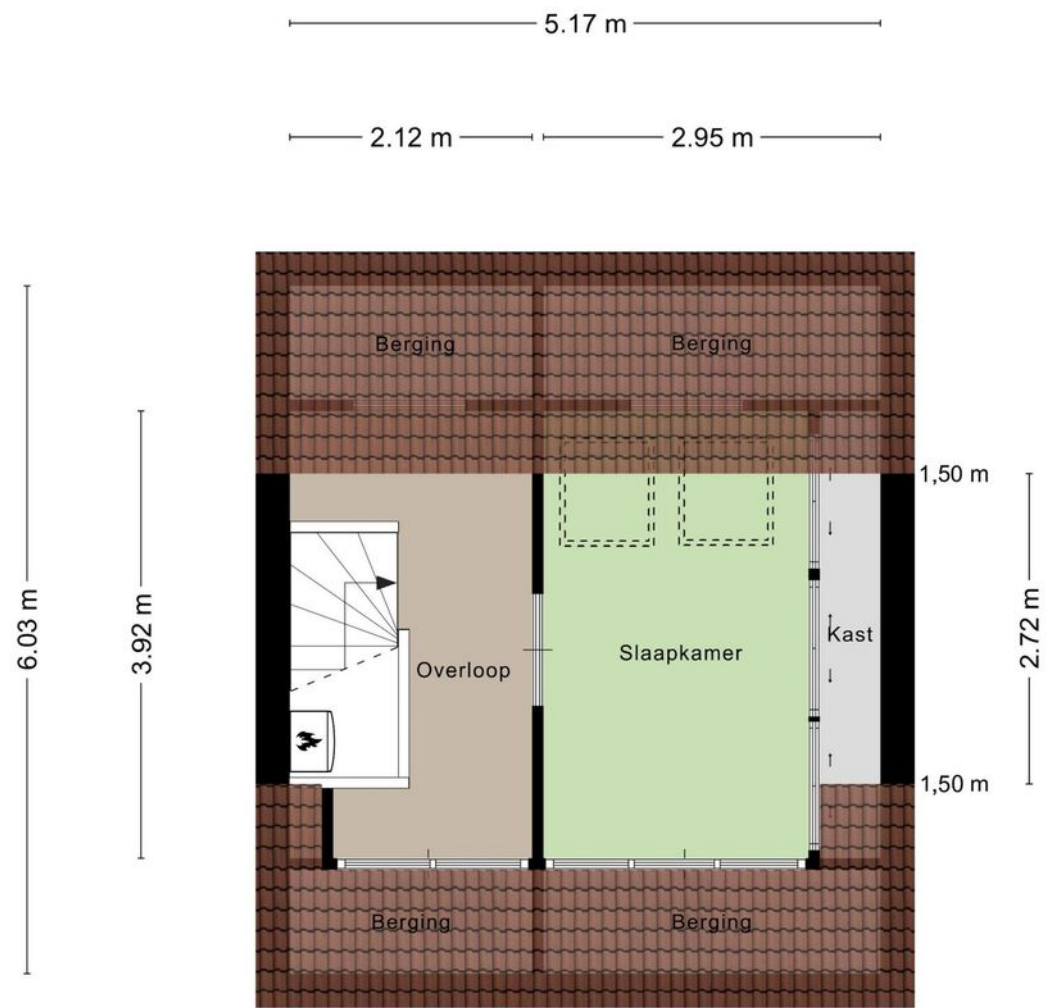
Aan de plattegronden kunnen geen rechten worden ontleend  
© Zibber www.zibber.nl

# Plattegrond eerste verdieping



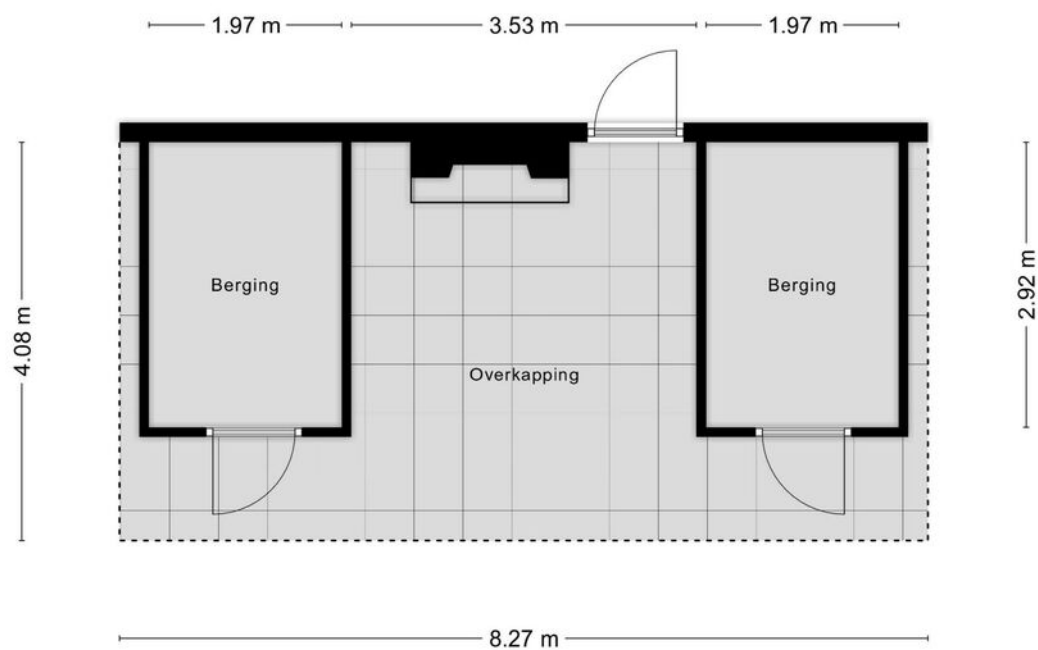
Aan de plattegronden kunnen geen rechten worden ontleend  
© Zibber [www.zibber.nl](http://www.zibber.nl)

# Plattegrond tweede verdieping



Aan de plattegronden kunnen geen rechten worden ontleend  
© Zibber [www.zibber.nl](http://www.zibber.nl)

# Plattegrond berging



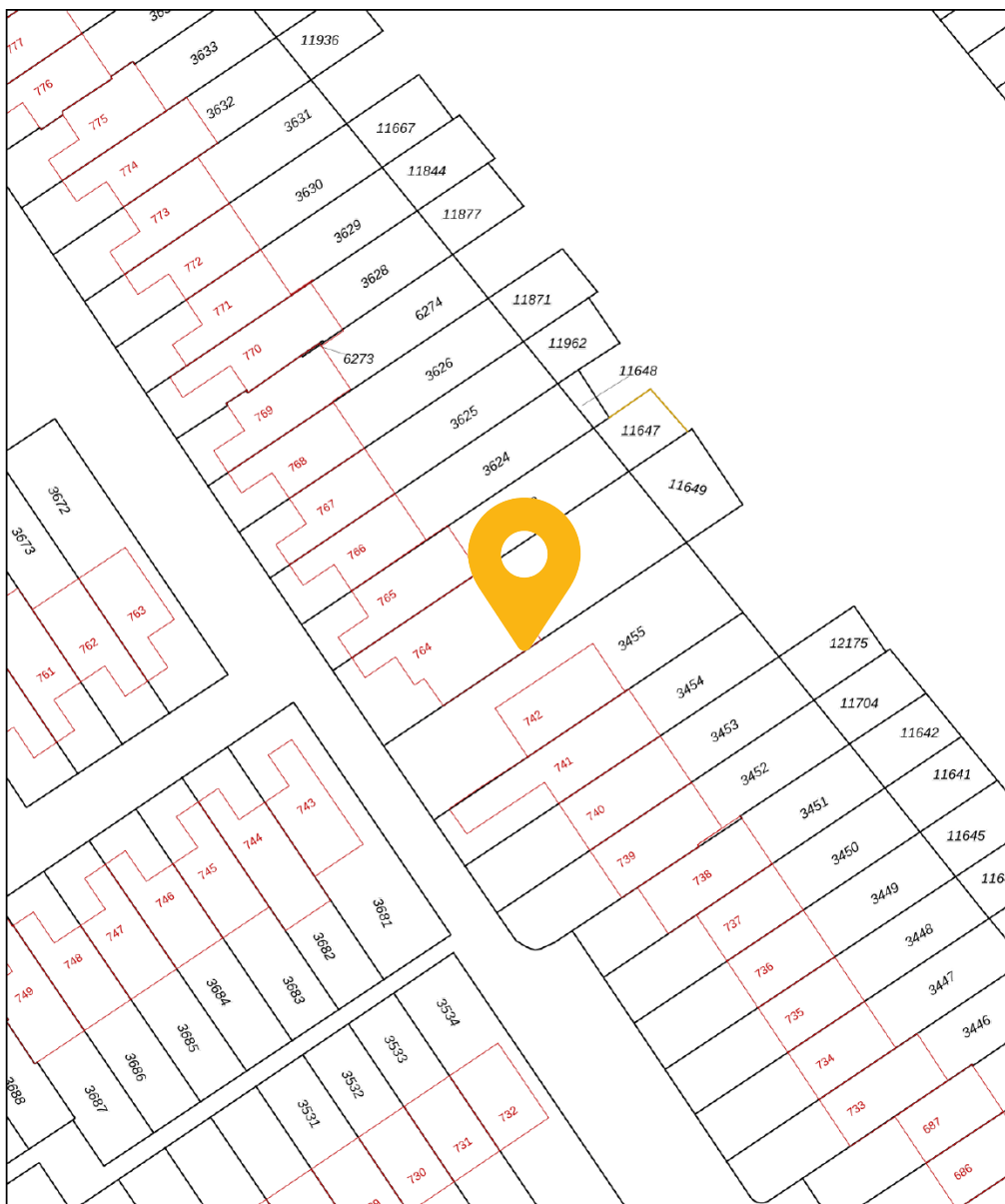
Aan de plattegronden kunnen geen rechten worden ontleend  
© Zibber [www.zibber.nl](http://www.zibber.nl)




# Kadastrale kaart

Kadastrale kaart

Uw referentie: Reigerskamp 764

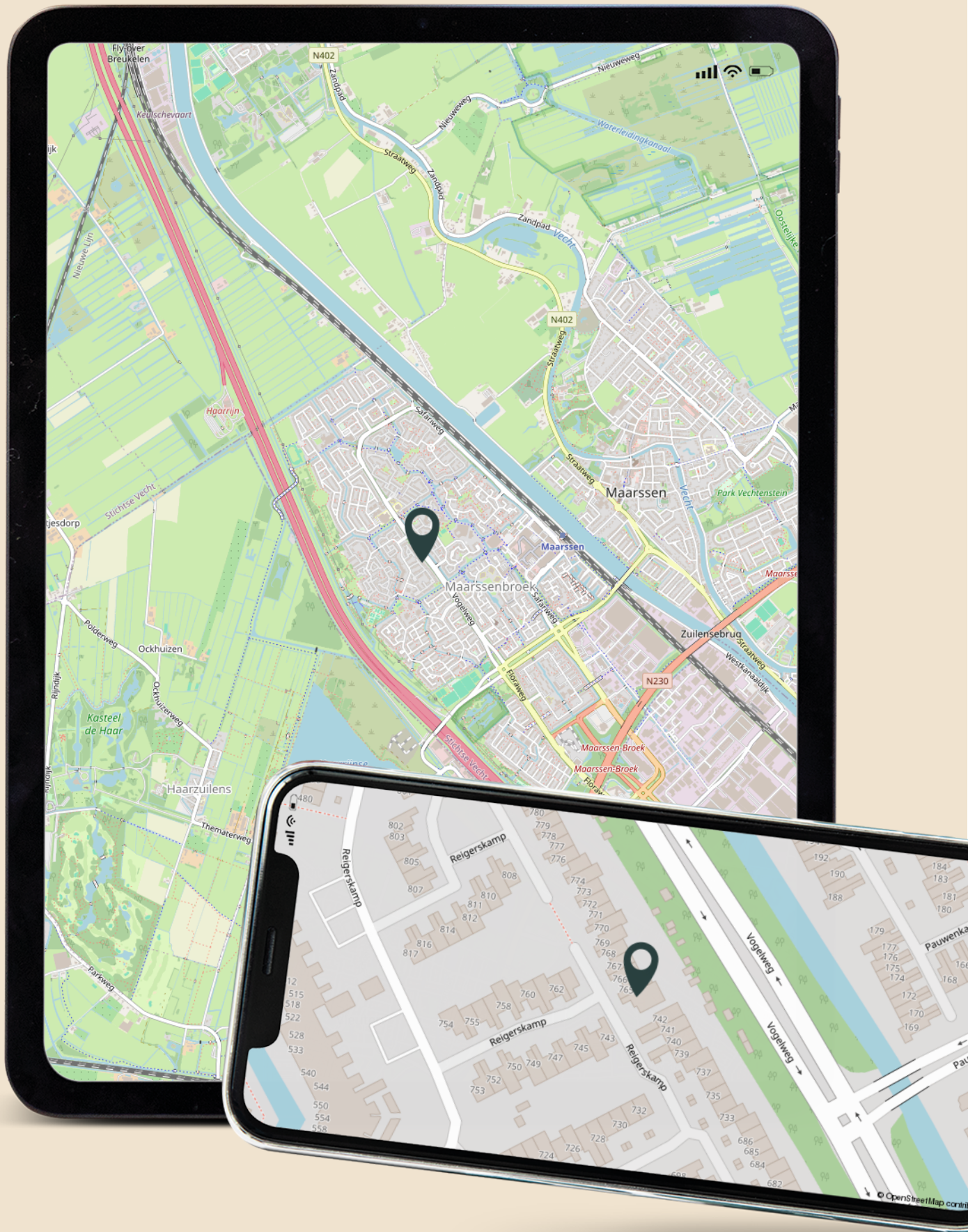


12345	Deze kaart is noordgericht	Schaal 1: 500	
25	Perceelnummer	Kadastrale gemeente Maarsse	
	Huisnummer	Sectie B	
	Vastgestelde kadastrale grens	Perceel 4058	
	Voorlopige kadastrale grens		
	Administratieve kadastrale grens		
	Bebouwing		

Voor een eensluidend uittreksel, geleverd op 1 mei 2024  
De bewaarder van het kadaster en de openbare registers

Aan dit uittreksel kunnen geen betrouwbare maten worden ontleend.  
De Dienst voor het kadaster en de openbare registers behoudt zich de intellectuele eigendomsrechten voor, waaronder het auteursrecht en het databankenrecht.

# Locatie op kaart





WOON GROOTSE DROMEN • BEUMER • WOON GROOTSE DROMEN

## Wij zijn Beumer Maarssen

---

Vanuit ons kantoor in Maarssen staat ons enthousiaste en innovatieve team voor je klaar om je te begeleiden bij de verkoop, verhuur, aankoop en taxatie van een woonhuis of appartement.

Onze betrokken makelaars zijn thuis in Maarssen en hebben ruime kennis van de lokale markt. Van het prachtige oude dorp rondom de rivier De Vecht, de buitengebieden zoals Tienhoven tot de ruim opgezette woonwijken in Maarssenbroek.

Ons deskundige team staat voor je klaar met fullservice woondiensten en is te allen tijde beschikbaar voor vrijblijvend woonadvies. Vanzelfsprekend zijn al onze makelaars en binnendienst medewerkers gecertificeerd volgens de laatste vereisten van de NVM.

## Over Beumer

---

Beumer is al jaren jouw vertrouwde makelaar in Utrecht en omstreken. Onze missie: jouw woondromen verwezenlijken door een unieke combinatie van actuele vakkennis, vernieuwende dienstverlening en betrokken hulpvaardigheid.

Ben je op zoek naar een ervaren **fullservice makelaar** die jou volledig ontzorgt? Dan is Beumer jouw makelaar.



## Ons team Maarssen

📍 Reigerskamp 470

3607 JB Maarssen

☎ 0346- 564 293

@ maarszen@beumer.nl



**Marcel van den Berg**

06-50 277 266  
mvandenberg@beumer.nl



**Cindy Hoogland**

06-82 965 441  
choogland@beumer.nl



**Saskia Kinnegin-van  
Tessel**

0346- 564 293  
maarszen@beumer.nl



**Suzanne Schinkel**

0346- 564 293  
maarszen@beumer.nl



**Manon van der Mispel**

0346- 564 293  
fotografie@beumer.nl



**Jorinde Jansen**

0346- 564 293  
marketing@beumer.nl



“Zeer kundige makelaar met veel kennis van presentatie en markt. Het hele team zorgt dat je verkoop een succes wordt.”

# Antwoord op de meeste gestelde vragen

---

## Over bezichtigingen, onderhandelingen, koopovereenkomsten en meer...

### Wanneer ben ik in onderhandeling?

Je kunt niet afdwingen dat je in onderhandeling bent. Je bent pas in onderhandeling als de verkoper reageert op jouw bod. Bijvoorbeeld: als de verkoper een tegenbod doet. Ook kan de verkopende makelaar uitdrukkelijk aangeven dat hij met jou in onderhandeling is. Als de verkopende makelaar aangeeft dat hij jouw bod met de verkoper zal overleggen, betekent dat dus nog niet dat je in onderhandeling bent.

### Kan verkoper de vraagprijs van een woning tijdens de onderhandeling verhogen?

Het antwoord is ja. Als de vraagprijs alleen een uitnodiging is tot het doen van een bod (zie ook vraag 5), dan kan de verkoper ook besluiten de vraagprijs te verlagen of te verhogen. Tijdens een onderhandeling doen partijen vaak over en weer biedingen. Als de potentiële koper een tegenbod doet wat afwijkt van het bod dat de verkopende partij eerder heeft gedaan, dan vervalt dit eerdere bod van de verkopende partij. Dus ook als partijen 'naar elkaar toekomen' in het biedingsproces, kan de verkoper ineens besluiten om toch zijn tegenbod weer te verhogen en de koper om zijn bod weer te verlagen.

### Mag een makelaar doorgaan met bezichtigen als er al over een bod onderhandeld wordt?

Dat mag. Een onderhandeling hoeft nog niet tot een verkoop te leiden. De verkoper kan daarnaast graag willen weten of er meer belangstelling is. De eerste bieder hoeft nog niet de beste te zijn. Daarom gaan de bezichtigingen door. Er mag ook met meer dan één gegadigde tegelijk worden onderhandeld. De makelaar moet dat dan wel duidelijk gemeld hebben. Vaak zal de verkopende makelaar aan belangstellenden vertellen dat hij, zoals dat heet, 'onder bod' is. Een belangstellende mag dan wel een bod uitbrengen, maar krijgt daar geen antwoord op tot de onderhandeling met de

eerste geïnteresseerde beëindigd is. De makelaar zal geen mededelingen doen over de hoogte van biedingen, dit zou overbieden kunnen uitlokken.

### Hoe komt de koop tot stand?

Als verkoper en koper het eens worden over de belangrijkste zaken bij de koop (prijs, opleveringsdatum en ontbindende voorwaarden) dan legt de verkopend makelaar de afspraken schriftelijk vast in de koopakte.

### LET OP!

Een mondelinge overeenstemming tussen de particuliere verkoper en de particuliere koper is niet rechtsgeldig. Met andere woorden: er is geen koop. Er is pas sprake van een rechtsgeldige koop als de particuliere verkoper en de particuliere koper de koopovereenkomst hebben ondertekend. Dit vloeit voort uit artikel 7:2 Burgerlijk Wetboek. Een bevestiging van de mondelinge overeenstemming per e-mail of een toegestuurd concept van de koopovereenkomst wordt overigens niet gezien als een 'ondertekende koopovereenkomst'.

Ontbindende voorwaarden zijn een belangrijk onderwerp. Je krijgt als koper niet automatisch een ontbindende voorwaarde voor de financiering, dit moet je melden bij het uitbrengen van jouw bod. Het is belangrijk dat de partijen het ook eens zijn over aanvullende afspraken en ontbindende voorwaarden voordat de koopakte wordt opgemaakt. Naast de eerder genoemde punten worden meestal nog enkele aanvullende afspraken in de koopakte opgenomen, denk bijvoorbeeld aan een boeteclausule. Zodra verkoper en koper de koopakte hebben ondertekend en de koper (of eventueel de notaris) een kopie van de akte heeft ontvangen, treedt voor de particuliere koper de wettelijke bedenktijd in werking. Binnen deze bedenktijd kan de koper alsnog afzien van de aankoop van de woning.

### **Mag een makelaar tijdens de onderhandeling het systeem van verkoop wijzigen?**

Dat mag. Eén van de partijen mag de onderhandeling beëindigen. Soms zijn er zoveel belangstellenden die de vraagprijs bieden of benaderen, dat het moeilijk is te bepalen wie de beste koper is. In dat geval kan de verkopende makelaar, natuurlijk in overleg met de verkoper, besluiten de lopende onderhandeling af te breken en de biedprocedure te wijzigen. Uiteraard dient hij eerst de eventueel gedane toezeggingen na te komen (zie ook vraag 8 en 9). De makelaar kiest vervolgens bijvoorbeeld voor een inschrijvingsprocedure. Alle bidders hebben dan een gelijke kans om een hoogste bod uit te brengen.

### **Hoe werkt kopen op inschrijving?**

Als er veel belangstelling is voor een woning worden er vaak meerdere biedingen uitgebracht. De verkoper kan dan besluiten om iedere geïnteresseerde de gelegenheid te bieden een uiterst voorstel neer te leggen. Er wordt dan dus niet met één gegadigde onderhandeld maar iedereen heeft een gelijke kans om mee te bieden. De verkoper maakt een keuze op basis van de uitgebrachte biedingen en voorwaarden. Dit betekent niet automatisch dat de partij die het hoogste bod heeft uitgebracht uiteindelijk ook de koper wordt. Voor veel verkopers zijn ook de overige voorwaarden, zoals voorbehoud van financiering en moment van oplevering, belangrijk zo niet doorslaggevend.

### **Wat is een optie?**

Een optie in juridische zin geeft een partij de keuze om door een eenzijdige verklaring een koopovereenkomst met een andere partij te sluiten. Partijen zijn het dan wel eens over de voorwaarde van de koop, maar de koper krijgt bijvoorbeeld nog een week bedenktijd. Bij de aankoop van een nieuwbouwwoning is zo'n optie nog wel gebruikelijk. Bij het aankopen van een bestaande woning niet. Het begrip 'optie' wordt daarbij vaak ten onrechte gebruikt. Dan heeft het de betekenis van bepaalde toezeggingen die een verkopende NVM-makelaar kan doen aan een belangstellende koper tijdens het

onderhandelingsproces. Zo'n toezegging kan bijvoorbeeld inhouden dat een belangstellende koper een paar dagen de tijd krijgt om na te denken over een bod. De NVM-makelaar zal in de tussentijd proberen niet met een andere partij in onderhandeling te gaan. De belangstellende koper kan deze tijd gebruiken om een beter inzicht te krijgen in zijn financiering of in de gebruiksmogelijkheden van de woning. Een optie kun je niet eisen; de verkoper en verkopende NVM-makelaar beslissen zelf of er in een onderhandelingsproces bepaalde toezeggingen worden gedaan.

### **Als ik de eerste ben die belt voor een bezichtiging, als ik de eerste ben die de woning bezichtigt of als ik de eerste ben die een bod uitbrengt, moet de NVM-makelaar in deze gevallen ook het eerste met mij in onderhandeling gaan?**

Op deze drie vragen is het antwoord nee. De verkopende NVM-makelaar bepaalt samen met de verkoper de verkoopprocedure. De verkopende NVM-makelaar heeft wel de verplichting u daarover te informeren. Het is verstandig als u serieus belangstelling heeft de NVM-makelaar te vragen wat je positie is. Dat kan veel teleurstelling voorkomen. Doet de NVM-makelaar u een toezegging, dan dient hij die na te komen.

### **Zit de makelaarscourtage in de 'kosten koper'?**

Nee. Voor rekening van de koper komen de kosten die de overheid 'hangt' aan de overdracht van een woning. Dat is de overdrachtsbelasting en de kosten van de notaris voor het opmaken van de leveringsakte en het inschrijven daarvan in de registers. Als de verkoper een NVM-makelaar inschakelt om zijn woning te verkopen, dan moet hij ook zelf met de NVM-makelaar afrekenen voor deze dienst (makelaarscourtage). De door de verkoper ingeschakelde NVM-makelaar dient vooral het belang van de verkoper, dus niet van de koper. Het kan daarom eveneens voor de koper van belang zijn een eigen NVM-makelaar in te schakelen.

# Aanvulling brochure/koopakte

---

## Disclaimer

Deze informatie is door ons met de nodige zorgvuldigheid samengesteld. Onzerzijds wordt echter geen enkele aansprakelijkheid aanvaard voor enige onvolledigheid, onjuistheid of anderszins, dan wel de gevolgen daarvan. Alle opgegeven maten en oppervlakten zijn indicatief.

## Toelichtingsclausule NEN2580

De Meetinstructie is gebaseerd op de NEN2580. De Meetinstructie is bedoeld om een meer eenduidige manier van meten toe te passen voor het geven van een indicatie van de gebruiksoppervlakte. De Meetinstructie sluit verschillen in meetuitkomsten niet volledig uit, door bijvoorbeeld interpretatieverschillen, afrondingen of beperkingen bij het uitvoeren van de meting.

## Notarissen

Indien de kosten, die door de notaris in rekening zullen worden gebracht en die verband houden met de aflossing van overbruggingsleningen en/of aflossing en doorhaling van verkopers' hypothe(e)k(en) en/of beslagen die op het verkochte rust(en), meer bedragen dan:

- € 20,00 per telefonische overboeking;
- € 60,00 voor het opvragen van (een) aflossingsnota('s) bij de hypotheek- / kredietverstrekende instantie(s)

per aflossing;

- € 185,00\*) per akte van gehele doorhaling;
- € 240,00\*) per akte van gedeeltelijke doorhaling

(alle bedragen zijn inclusief BTW en de twee laatstgenoemde bedragen tevens inclusief kadastraal recht), dan zal de koper dit meerdere voor zijn rekening nemen. Deze extra kosten zal de notaris op de afrekening ter zake van de levering direct doorberekenen aan de koper. Dit artikel is tevens van toepassing indien er administratiekosten, kantoorkosten en/of beheerkosten in rekening gebracht worden.

Genoemde kosten zijn gebaseerd op bedragen zoals die algemeen en redelijkerwijs door notarissen bij een verkopende partij in rekening worden gebracht voor de betreffende verrichtingen. Indien de door de koper aangewezen notaris voor de betreffende verrichtingen meer aan kosten in rekening brengt dan genoemde gedragen, komt het meerdere voor rekening en risico van koper.

\*)kosten van inschrijving ad € 7,97 (wordt niet belast met BTW) niet inbegrepen).

## Notaris keuze

Koper heeft het recht een notaris van zijn/haar keuze te bepalen voor het passeren van de akte van levering. Indien de koper een notaris op meer dan 20 kilometer afstand van het onderhavig adres heeft verkozen, dan zullen alle door verkoper extra te maken kosten (bijvoorbeeld voor het opstellen van een volmacht) voor rekening van koper zijn. Voorts dient koper binnen 1 kalenderweek, na het ondertekenen van de koopovereenkomst, zijn/haar notaris keuze bekend te hebben gemaakt. Indien de keuze niet binnen deze termijn kenbaar is gemaakt, is verkoper vrij een notaris aan te wijzen van zijn/haar keuze.

## Ouderdomsclausule (wordt toegevoegd indien de woning ouder is dan 25 jaar)

Koper verklaart ermee bekend te zijn dat deze woning meer dan 25 jaar oud is, hetgeen betekent dat de eisen die aan de bouwkwaliteit gesteld mogen worden aanzienlijk lager liggen dan bij nieuwe woningen. Tenzij verkoper de kwaliteit ervan gegarandeerd heeft, staat verkoper niet in voor de vloeren, de leidingen, water en gas, de rioleringen en de afwezigheid van doorslaand of optrekkend vocht. Bouwkundige kwaliteitsgebreken worden geacht niet belemmerend te werken op het in artikel 6.3 "omschreven woongebruik". Koper vrijwaart verkoper hieromtrent.

**Asbest gezien bouwjaar (wordt toegevoegd indien de woning gebouwd is voor 1993)**

In het verkochte kunnen, gezien het bouwjaar, asbesthoudende stoffen aanwezig zijn. Bij eventuele verwijdering van asbesthoudende materialen dienen op grond van milieuwetgeving speciale maatregelen te worden genomen. Koper verklaart hiermee bekend te zijn en vrijwaart verkoper van alle aansprakelijkheid die uit de aanwezigheid van enig asbest in het verkochte kan voortvloeien.

**Niet zelfbewoning (wordt toegevoegd indien de verkoper de woning niet recentelijk zelf heeft bewoond)**

Koper verklaart zich bekend met het feit dat verkoper het verkochte niet (recentelijk) zelf heeft gebruikt. Verkoper aanvaardt derhalve geen aansprakelijkheid voor bestaande zichtbare of niet zichtbare gebreken die kenbaar zouden zijn geweest indien verkoper het verkochte wel zelf zou hebben gebruikt. Koper verklaart zich uitdrukkelijk bekend met de staat van onderhoud van het verkochte.

## Overige informatie

---

**De koopovereenkomst**

De koopovereenkomst wordt door de verkopende makelaar opgemaakt conform het model van de NVM (Nederlandse Vereniging van Makelaars).

**Baten, lasten en verschuldigde canons**

Alle baten, lasten en verschuldigde canons, waaronder begrepen heffingen die voortvloeien uit de akte van splitsing en/of reglement (indien van toepassing) komen voor rekening van kopende partij vanaf de datum van notarieel transport. De lopende baten, lasten, met uitzondering van de onroerende – zaakbelasting wegens het feitelijk gebruik, zullen tussen partijen naar rato worden verrekend.

**Waarborgsom of bankgarantie**

Ter zekerheid voor de nakoming van de verplichtingen van koper wordt een waarborgsom gestort bij de notaris. Dit is een bedrag ter grootte van 10% van de koopsom. In plaats van de waarborgsom kan koper ook een schriftelijke bankgarantie doen stellen, mits deze bankgarantie onvoorwaardelijk is afgegeven door een in Nederland gevestigde bankinstelling.

**Overdracht binnen 6 maanden**

Indien de waarde waarover koper overdrachtsbelasting is verschuldigd wegens overdracht binnen zes maanden een voorgaande overdracht resp. (op)levering kan worden verminderd met de waarde waarover bij die eerdere overdracht overdrachtsbelasting tegen het normale tarief, dan wel (niet- aftrekbare) omzetbelasting was verschuldigd een en ander conform artikel 13 Wet op Belastingen van Rechtsverkeer en koper derhalve niet de onder normale omstandigheden verschuldigde overdrachtsbelasting hoeft te voldoen, zal koper aan verkoper uitkeren het verschil tussen enerzijds het bedrag dat aan overdrachtsbelasting zou zijn verschuldigd zonder vermindering en anderzijds het werkelijk aan overdrachtsbelasting verschuldigde bedrag.



# beumer.

Heb je interesse?  
Neem contact met ons op

Reigerskamp 470  
3607 JB Maarssen

0346- 564 293  
maarssen@beumer.nl  
www.beumer.nl



Scan de QR code  
om naar onze  
website te gaan



# Lijst van zaken



## Persoonlijke gegevens

Adres te verkopen woning:

Reigerskamp 764, 3607 JV Maarssen

Datum:

20-06-2024

Voor de onderstaande zaken -ongeacht of ze roerend dan wel onroerend zijn- geldt dat ze soms wel en soms niet in de woning achterblijven. De lijst is bedoeld om duidelijkheid te scheppen om discussies achteraf te voorkomen.

	Blijft achter	Gaat mee	Kan worden overgenomen	N.v.t.
<b>Woning</b>				
<i>Interieur</i>				
Verlichting, te weten:				
- Inbouwspots/dimmers	<input checked="" type="checkbox"/>	<input type="checkbox"/>	<input type="checkbox"/>	<input type="checkbox"/>
- Opbouwspots/armaturen/lampen/dimmers	<input type="checkbox"/>	<input checked="" type="checkbox"/>	<input type="checkbox"/>	<input type="checkbox"/>
- Losse (hang)lampen	<input type="checkbox"/>	<input checked="" type="checkbox"/>	<input type="checkbox"/>	<input type="checkbox"/>
- 12 lampjes in de trap	<input checked="" type="checkbox"/>	<input type="checkbox"/>	<input type="checkbox"/>	<input type="checkbox"/>
-	<input type="checkbox"/>	<input type="checkbox"/>	<input type="checkbox"/>	<input checked="" type="checkbox"/>
(Losse) kasten, legplanken, te weten:				
- Vaste kasten	<input checked="" type="checkbox"/>	<input type="checkbox"/>	<input type="checkbox"/>	<input type="checkbox"/>
- Gehele witgoedkast in de bijkeuken	<input checked="" type="checkbox"/>	<input type="checkbox"/>	<input type="checkbox"/>	<input type="checkbox"/>
Raamdecoratie/zonwering binnen, te weten:				
- Gordijnrails	<input type="checkbox"/>	<input checked="" type="checkbox"/>	<input type="checkbox"/>	<input type="checkbox"/>
- Gordijnen	<input type="checkbox"/>	<input checked="" type="checkbox"/>	<input type="checkbox"/>	<input type="checkbox"/>
- Overgordijnen	<input type="checkbox"/>	<input type="checkbox"/>	<input type="checkbox"/>	<input checked="" type="checkbox"/>
- Vitrages	<input type="checkbox"/>	<input checked="" type="checkbox"/>	<input type="checkbox"/>	<input type="checkbox"/>
- Rolgordijnen	<input type="checkbox"/>	<input type="checkbox"/>	<input type="checkbox"/>	<input checked="" type="checkbox"/>
- Lamellen	<input type="checkbox"/>	<input type="checkbox"/>	<input type="checkbox"/>	<input checked="" type="checkbox"/>
- Jaloezieën	<input type="checkbox"/>	<input type="checkbox"/>	<input type="checkbox"/>	<input checked="" type="checkbox"/>
- (Losse) horren/rolhorren	<input checked="" type="checkbox"/>	<input type="checkbox"/>	<input type="checkbox"/>	<input type="checkbox"/>
- Plisse gordijnen woonkamer en hal	<input checked="" type="checkbox"/>	<input type="checkbox"/>	<input type="checkbox"/>	<input type="checkbox"/>
-	<input type="checkbox"/>	<input type="checkbox"/>	<input type="checkbox"/>	<input checked="" type="checkbox"/>
Vloerdecoratie, te weten:				
- Vloerbedekking	<input type="checkbox"/>	<input type="checkbox"/>	<input type="checkbox"/>	<input checked="" type="checkbox"/>
- Parketvloer	<input type="checkbox"/>	<input type="checkbox"/>	<input type="checkbox"/>	<input checked="" type="checkbox"/>
- Houten vloer(delen)	<input type="checkbox"/>	<input type="checkbox"/>	<input type="checkbox"/>	<input checked="" type="checkbox"/>
- Laminaat	<input checked="" type="checkbox"/>	<input type="checkbox"/>	<input type="checkbox"/>	<input type="checkbox"/>
- Plavuizen	<input type="checkbox"/>	<input type="checkbox"/>	<input type="checkbox"/>	<input checked="" type="checkbox"/>
-	<input type="checkbox"/>	<input type="checkbox"/>	<input type="checkbox"/>	<input checked="" type="checkbox"/>
-	<input type="checkbox"/>	<input type="checkbox"/>	<input type="checkbox"/>	<input checked="" type="checkbox"/>
(Voorzet) openhaard met toebehoren	<input type="checkbox"/>	<input type="checkbox"/>	<input type="checkbox"/>	<input checked="" type="checkbox"/>
Allesbrander	<input type="checkbox"/>	<input type="checkbox"/>	<input type="checkbox"/>	<input checked="" type="checkbox"/>
Houtkachel	<input type="checkbox"/>	<input type="checkbox"/>	<input type="checkbox"/>	<input checked="" type="checkbox"/>
(Gas)kachels	<input type="checkbox"/>	<input type="checkbox"/>	<input type="checkbox"/>	<input checked="" type="checkbox"/>

# Lijst van zaken



	Blijft achter	Gaat mee	Kan worden overgenomen	N.v.t.
Designradiator(en)	<input checked="" type="checkbox"/>	<input type="checkbox"/>	<input type="checkbox"/>	<input type="checkbox"/>
Radiatorafwerking	<input type="checkbox"/>	<input type="checkbox"/>	<input type="checkbox"/>	<input checked="" type="checkbox"/>
Overige, te weten:				
– Spiegelwanden	<input type="checkbox"/>	<input type="checkbox"/>	<input type="checkbox"/>	<input checked="" type="checkbox"/>
– Schilderij ophangstelsysteem	<input type="checkbox"/>	<input type="checkbox"/>	<input type="checkbox"/>	<input checked="" type="checkbox"/>
–	<input type="checkbox"/>	<input type="checkbox"/>	<input type="checkbox"/>	<input checked="" type="checkbox"/>
–	<input type="checkbox"/>	<input type="checkbox"/>	<input type="checkbox"/>	<input checked="" type="checkbox"/>
–	<input type="checkbox"/>	<input type="checkbox"/>	<input type="checkbox"/>	<input checked="" type="checkbox"/>
–	<input type="checkbox"/>	<input type="checkbox"/>	<input type="checkbox"/>	<input checked="" type="checkbox"/>
<b>Keuken</b>				
Keukenblok (met bovenkasten)	<input checked="" type="checkbox"/>	<input type="checkbox"/>	<input type="checkbox"/>	<input type="checkbox"/>
Keuken (inbouw)apparatuur, te weten:				
– Kookplaat	<input checked="" type="checkbox"/>	<input type="checkbox"/>	<input type="checkbox"/>	<input type="checkbox"/>
– (Gas) fornuis	<input type="checkbox"/>	<input type="checkbox"/>	<input type="checkbox"/>	<input checked="" type="checkbox"/>
– Afzuigkap	<input type="checkbox"/>	<input type="checkbox"/>	<input type="checkbox"/>	<input checked="" type="checkbox"/>
– Magnetron	<input type="checkbox"/>	<input type="checkbox"/>	<input type="checkbox"/>	<input checked="" type="checkbox"/>
– Oven	<input checked="" type="checkbox"/>	<input type="checkbox"/>	<input type="checkbox"/>	<input type="checkbox"/>
– Combi-oven/combimagnetron	<input checked="" type="checkbox"/>	<input type="checkbox"/>	<input type="checkbox"/>	<input type="checkbox"/>
– Koelkast	<input checked="" type="checkbox"/>	<input type="checkbox"/>	<input type="checkbox"/>	<input type="checkbox"/>
– Vriezer	<input checked="" type="checkbox"/>	<input type="checkbox"/>	<input type="checkbox"/>	<input type="checkbox"/>
– Koel-vriescombinatie	<input type="checkbox"/>	<input type="checkbox"/>	<input type="checkbox"/>	<input checked="" type="checkbox"/>
– Vaatwasser	<input checked="" type="checkbox"/>	<input type="checkbox"/>	<input type="checkbox"/>	<input type="checkbox"/>
– Quooker	<input type="checkbox"/>	<input type="checkbox"/>	<input type="checkbox"/>	<input checked="" type="checkbox"/>
– Koffiezetapparaat	<input type="checkbox"/>	<input type="checkbox"/>	<input type="checkbox"/>	<input checked="" type="checkbox"/>
– Plintboiler	<input checked="" type="checkbox"/>	<input type="checkbox"/>	<input type="checkbox"/>	<input type="checkbox"/>
–	<input type="checkbox"/>	<input type="checkbox"/>	<input type="checkbox"/>	<input checked="" type="checkbox"/>
Keukenaccessoires, te weten:				
– 3 lampjes boven keukenkastenwand	<input type="checkbox"/>	<input type="checkbox"/>	<input checked="" type="checkbox"/>	<input type="checkbox"/>
– Vaatwasser bijkeuken	<input type="checkbox"/>	<input checked="" type="checkbox"/>	<input type="checkbox"/>	<input type="checkbox"/>
–	<input type="checkbox"/>	<input type="checkbox"/>	<input type="checkbox"/>	<input checked="" type="checkbox"/>
–	<input type="checkbox"/>	<input type="checkbox"/>	<input type="checkbox"/>	<input checked="" type="checkbox"/>
–	<input type="checkbox"/>	<input type="checkbox"/>	<input type="checkbox"/>	<input checked="" type="checkbox"/>
–	<input type="checkbox"/>	<input type="checkbox"/>	<input type="checkbox"/>	<input checked="" type="checkbox"/>
–	<input type="checkbox"/>	<input type="checkbox"/>	<input type="checkbox"/>	<input checked="" type="checkbox"/>
–	<input type="checkbox"/>	<input type="checkbox"/>	<input type="checkbox"/>	<input checked="" type="checkbox"/>
<b>Sanitair/sauna</b>				
Toilet met de volgende toebehoren:				
– Toilet	<input checked="" type="checkbox"/>	<input type="checkbox"/>	<input type="checkbox"/>	<input type="checkbox"/>
– Toilethouder	<input checked="" type="checkbox"/>	<input type="checkbox"/>	<input type="checkbox"/>	<input type="checkbox"/>
– Toiletborstel(houder)	<input checked="" type="checkbox"/>	<input type="checkbox"/>	<input type="checkbox"/>	<input type="checkbox"/>
– Fontein	<input checked="" type="checkbox"/>	<input type="checkbox"/>	<input type="checkbox"/>	<input type="checkbox"/>
– 2 spotjes	<input checked="" type="checkbox"/>	<input type="checkbox"/>	<input type="checkbox"/>	<input type="checkbox"/>

# Lijst van zaken



	Blijft achter	Gaat mee	Kan worden overgenomen	N.v.t.
-	<input type="checkbox"/>	<input type="checkbox"/>	<input type="checkbox"/>	<input checked="" type="checkbox"/>
<b>Badkamer met de volgende toebehoren:</b>				
- Ligbad	<input checked="" type="checkbox"/>	<input type="checkbox"/>	<input type="checkbox"/>	<input type="checkbox"/>
- Jacuzzi/whirlpool	<input type="checkbox"/>	<input type="checkbox"/>	<input type="checkbox"/>	<input checked="" type="checkbox"/>
- Douche (cabine/scherm)	<input checked="" type="checkbox"/>	<input type="checkbox"/>	<input type="checkbox"/>	<input type="checkbox"/>
- Stoomdouche (cabine)	<input type="checkbox"/>	<input type="checkbox"/>	<input type="checkbox"/>	<input checked="" type="checkbox"/>
- Wastafel	<input type="checkbox"/>	<input type="checkbox"/>	<input type="checkbox"/>	<input checked="" type="checkbox"/>
- Wastafelmeubel	<input checked="" type="checkbox"/>	<input type="checkbox"/>	<input type="checkbox"/>	<input type="checkbox"/>
- Planchet	<input type="checkbox"/>	<input type="checkbox"/>	<input type="checkbox"/>	<input checked="" type="checkbox"/>
- Toiletkast	<input type="checkbox"/>	<input type="checkbox"/>	<input type="checkbox"/>	<input checked="" type="checkbox"/>
- Toilet	<input checked="" type="checkbox"/>	<input type="checkbox"/>	<input type="checkbox"/>	<input type="checkbox"/>
- Toiletrolhouder	<input checked="" type="checkbox"/>	<input type="checkbox"/>	<input type="checkbox"/>	<input type="checkbox"/>
- Toiletborstel(houder)	<input checked="" type="checkbox"/>	<input type="checkbox"/>	<input type="checkbox"/>	<input type="checkbox"/>
- 3 plankjes	<input checked="" type="checkbox"/>	<input type="checkbox"/>	<input type="checkbox"/>	<input type="checkbox"/>
-	<input type="checkbox"/>	<input type="checkbox"/>	<input type="checkbox"/>	<input checked="" type="checkbox"/>
Sauna met toebehoren	<input type="checkbox"/>	<input type="checkbox"/>	<input type="checkbox"/>	<input checked="" type="checkbox"/>
	<input type="checkbox"/>	<input type="checkbox"/>	<input type="checkbox"/>	<input checked="" type="checkbox"/>
<b><i>Exterieur/Installaties/Veiligheid/Energiebesparing</i></b>				
Schotel/antenne	<input type="checkbox"/>	<input type="checkbox"/>	<input type="checkbox"/>	<input checked="" type="checkbox"/>
Brievenbus	<input checked="" type="checkbox"/>	<input type="checkbox"/>	<input type="checkbox"/>	<input type="checkbox"/>
Kluis	<input type="checkbox"/>	<input type="checkbox"/>	<input type="checkbox"/>	<input checked="" type="checkbox"/>
(Voordeur)bel	<input type="checkbox"/>	<input checked="" type="checkbox"/>	<input type="checkbox"/>	<input type="checkbox"/>
Alarminstallatie	<input type="checkbox"/>	<input type="checkbox"/>	<input type="checkbox"/>	<input checked="" type="checkbox"/>
(Veiligheids)sloten en overige inbraakpreventie	<input type="checkbox"/>	<input checked="" type="checkbox"/>	<input type="checkbox"/>	<input type="checkbox"/>
Rookmelders	<input type="checkbox"/>	<input checked="" type="checkbox"/>	<input type="checkbox"/>	<input type="checkbox"/>
(Klok)thermostaat	<input checked="" type="checkbox"/>	<input type="checkbox"/>	<input type="checkbox"/>	<input type="checkbox"/>
Airconditioning	<input type="checkbox"/>	<input type="checkbox"/>	<input type="checkbox"/>	<input checked="" type="checkbox"/>
<b>Warmwatervoorziening, te weten:</b>				
- CV-installatie	<input checked="" type="checkbox"/>	<input type="checkbox"/>	<input type="checkbox"/>	<input type="checkbox"/>
- Boiler	<input type="checkbox"/>	<input type="checkbox"/>	<input type="checkbox"/>	<input checked="" type="checkbox"/>
- Geiser	<input type="checkbox"/>	<input type="checkbox"/>	<input type="checkbox"/>	<input checked="" type="checkbox"/>
-	<input type="checkbox"/>	<input type="checkbox"/>	<input type="checkbox"/>	<input checked="" type="checkbox"/>
-	<input type="checkbox"/>	<input type="checkbox"/>	<input type="checkbox"/>	<input checked="" type="checkbox"/>
-	<input type="checkbox"/>	<input type="checkbox"/>	<input type="checkbox"/>	<input checked="" type="checkbox"/>
Screens	<input checked="" type="checkbox"/>	<input type="checkbox"/>	<input type="checkbox"/>	<input type="checkbox"/>
Rolluiken	<input checked="" type="checkbox"/>	<input type="checkbox"/>	<input type="checkbox"/>	<input type="checkbox"/>
Zonwering buiten	<input checked="" type="checkbox"/>	<input type="checkbox"/>	<input type="checkbox"/>	<input type="checkbox"/>
- Insecthorren in elk kantelkiepraam	<input checked="" type="checkbox"/>	<input type="checkbox"/>	<input type="checkbox"/>	<input type="checkbox"/>
- Insectenhor schuifpui	<input checked="" type="checkbox"/>	<input type="checkbox"/>	<input type="checkbox"/>	<input type="checkbox"/>
- 2 losse screens bijkeukenraam en deur	<input checked="" type="checkbox"/>	<input type="checkbox"/>	<input type="checkbox"/>	<input type="checkbox"/>
<b>Isolatievoorzieningen (voorzetramen/radiatorfolie etc.), te weten:</b>				
-	<input type="checkbox"/>	<input type="checkbox"/>	<input type="checkbox"/>	<input checked="" type="checkbox"/>

# Lijst van zaken



	Blijft achter	Gaat mee	Kan worden overgenomen	N.v.t.
–	<input type="checkbox"/>	<input type="checkbox"/>	<input type="checkbox"/>	<input checked="" type="checkbox"/>
Telefoonaansluiting/internetaansluiting	<input checked="" type="checkbox"/>	<input type="checkbox"/>	<input type="checkbox"/>	<input type="checkbox"/>
Veiligheidsschakelaar wasautomaat	<input type="checkbox"/>	<input type="checkbox"/>	<input type="checkbox"/>	<input checked="" type="checkbox"/>
Waterslot wasautomaat	<input type="checkbox"/>	<input checked="" type="checkbox"/>	<input type="checkbox"/>	<input type="checkbox"/>
Zonnepanelen	<input checked="" type="checkbox"/>	<input type="checkbox"/>	<input type="checkbox"/>	<input type="checkbox"/>
Oplaadpunt elektrische auto	<input type="checkbox"/>	<input type="checkbox"/>	<input type="checkbox"/>	<input checked="" type="checkbox"/>
Waterontharder in meterkast	<input type="checkbox"/>	<input checked="" type="checkbox"/>	<input type="checkbox"/>	<input type="checkbox"/>
Afzuigkap garage	<input checked="" type="checkbox"/>	<input type="checkbox"/>	<input type="checkbox"/>	<input type="checkbox"/>
<b>Tuin</b>				
<i>Inrichting</i>				
Tuinaanleg/bestrating	<input checked="" type="checkbox"/>	<input type="checkbox"/>	<input type="checkbox"/>	<input type="checkbox"/>
Beplanting	<input checked="" type="checkbox"/>	<input type="checkbox"/>	<input type="checkbox"/>	<input type="checkbox"/>
Klim- en duikelrek met schommels	<input type="checkbox"/>	<input checked="" type="checkbox"/>	<input type="checkbox"/>	<input type="checkbox"/>
<i>Verlichting/installaties</i>				
Buitenverlichting	<input type="checkbox"/>	<input type="checkbox"/>	<input type="checkbox"/>	<input checked="" type="checkbox"/>
Tijd- of schemerschakelaar/bewegingsmelder	<input type="checkbox"/>	<input type="checkbox"/>	<input type="checkbox"/>	<input checked="" type="checkbox"/>
2 spotjes voortuin	<input type="checkbox"/>	<input checked="" type="checkbox"/>	<input type="checkbox"/>	<input type="checkbox"/>
<i>Bebouwing</i>				
Tuinhuis/buitenberging	<input checked="" type="checkbox"/>	<input type="checkbox"/>	<input type="checkbox"/>	<input type="checkbox"/>
Kasten/werkbank in tuinhuis/berging	<input type="checkbox"/>	<input type="checkbox"/>	<input type="checkbox"/>	<input checked="" type="checkbox"/>
(Broei)kas	<input type="checkbox"/>	<input type="checkbox"/>	<input type="checkbox"/>	<input checked="" type="checkbox"/>
	<input type="checkbox"/>	<input type="checkbox"/>	<input type="checkbox"/>	<input checked="" type="checkbox"/>
	<input type="checkbox"/>	<input type="checkbox"/>	<input type="checkbox"/>	<input checked="" type="checkbox"/>
<i>Overig</i>				
Overige tuin, te weten:				
– (Sier)hek	<input type="checkbox"/>	<input type="checkbox"/>	<input type="checkbox"/>	<input checked="" type="checkbox"/>
– Vlaggenmast(houder)	<input type="checkbox"/>	<input type="checkbox"/>	<input type="checkbox"/>	<input checked="" type="checkbox"/>
– Openhaard	<input checked="" type="checkbox"/>	<input type="checkbox"/>	<input type="checkbox"/>	<input type="checkbox"/>
– Parasol en toebehoeren	<input type="checkbox"/>	<input checked="" type="checkbox"/>	<input type="checkbox"/>	<input type="checkbox"/>

# Lijst van zaken



## Overig

Zijn er zaken die geen eigendom zijn van verkoper omdat er sprake is van een leasecontract of huurcontract. Zo ja, neemt verkoper de zaak mee of wordt het betreffende contract overgenomen?

	Ja	Nee	Gaat mee	Moet worden overgenomen
CV	<input type="checkbox"/>	<input checked="" type="checkbox"/>	<input type="checkbox"/>	<input type="checkbox"/>
Boiler	<input type="checkbox"/>	<input checked="" type="checkbox"/>	<input type="checkbox"/>	<input type="checkbox"/>
Zonnepanelen	<input type="checkbox"/>	<input checked="" type="checkbox"/>	<input type="checkbox"/>	<input type="checkbox"/>
-	<input type="checkbox"/>	<input checked="" type="checkbox"/>	<input type="checkbox"/>	<input type="checkbox"/>
-	<input type="checkbox"/>	<input checked="" type="checkbox"/>	<input type="checkbox"/>	<input type="checkbox"/>
-	<input type="checkbox"/>	<input checked="" type="checkbox"/>	<input type="checkbox"/>	<input type="checkbox"/>
-	<input type="checkbox"/>	<input checked="" type="checkbox"/>	<input type="checkbox"/>	<input type="checkbox"/>
Bijlage(n) over te nemen contracten:				
-				
-				

Voor akkoord,

De opdrachtgever/verkoper,  
(en echtgeno(o)t(e)/partner)

plaats en datum:

Koper,  
(en echtgeno(o)t(e)/partner)

plaats en datum:

Vragenlijst over de woning

# *Vragenlijst voor de verkoop van een woning*



**Nederlandse Coöperatieve vereniging van Makelaars en Taxateurs in  
onroerende goederen NVM U.A.**

Versie 2023

## Vragenlijst over de woning

# Vragenlijst voor de verkoop van een woning

Indien u dat nodig vindt, kunt u nadere informatie geven aan het einde van deze vragenlijst of bij de tekst. Als u twijfelt over de juiste beantwoording of als u een vraag niet begrijpt, zet dan een vraagteken voor de vraag. Neem vervolgens zo snel mogelijk contact op met uw NVM-makelaar. Indien de vraag niet van toepassing is kunt u deze doorhalen. Een kopie van de vragenlijst over de woning wordt verstrekt aan de koper. Tevens wordt doorgaans een kopie van de vragenlijst als bijlage aan de koopakte gehecht.

### Woning

In de vragenlijst wordt de term 'woning' gebruikt. De term woning moet ruim worden uitgelegd. De term 'woning' in de vragenlijst ziet op de gehele onroerende zaak inclusief de aanhorigheden, zoals bijvoorbeeld een garage, berging, loods, tuin e.d.

### Doel vragenlijst

De vragenlijst geeft vorm, inhoud en structuur aan de mededelingsplicht van verkoper. De mededelingsplicht strekt niet verder dan dat u als verkoper ten tijde van het sluiten van de overeenkomst aan de koper mededeelt wat u bekend is omtrent de woning. De vragenlijst beoogt geen garanties te geven, maar heeft een informatief karakter.

Doorgaans de meeste vragen uit de vragenlijst kunt u beantwoorden met 'ja', 'nee' of 'niet bekend'. De open vragen zijn voorzien van een tekstveld. Hier kunt u zelf uw antwoord formuleren. Als u geen antwoord kunt geven op de vraag, dan kunt u aangeven dat het antwoord u niet bekend is.

### Gegevens over de woning:

Adres te verkopen woning: Reigerskamp 764, 3607 JV Maarssen

### 1. Bijzonderheden

a Zijn er nadat u het perceel in eigendom hebt gekregen nog andere, eventuele aanvullende notariële of onderhandse akten opgesteld met betrekking tot het perceel?  ja  nee

Zo ja, welke? : Op 8.06.2021 is het stuk grond (63 m2) achter de lounge in ons bezit gekomen.  
Zie Kadaster verklaring niet-betwiste verjaring 110323AV.

b Zijn er mondelinge of schriftelijke afspraken gemaakt over aangrenzende percelen?  niet bekend  ja  nee  
(Denk hierbij aan regelingen voor het gebruik van een poort, schuur, garage, tuin, overeenkomsten met meerdere burens, toezeggingen, erfafscheidingen.)

Zo ja, welke zijn dat? :

c Wijken de huidige terreinafscheidingen af van de kadastrale eigendomsgrenzen?  niet bekend  ja  nee  
(Denk hierbij ook aan strookjes grond van de gemeente die u in gebruik heeft, of grond van u die gebruikt wordt door de burens.)

Zo ja, waaruit bestaat die afwijking? :

d Is een gedeelte van de woning, schuur, garage of schutting gebouwd op grond van de burens of andersom?  niet bekend  ja  nee

Zo ja, graag nader toelichten: :

e Heeft u grond van derden in gebruik?  niet bekend  ja  nee

Zo ja, welke grond? :

f Rusten er 'bijzondere lasten en beperkingen' op de woning en/of het perceel?  ja  nee  
(Bijzondere lasten en beperkingen kunnen privaatrechtelijke beperkingen zijn zoals (lijdende) erfdiensbaarheden (bijvoorbeeld een recht van overpad), kwalitatieve verplichtingen,



## Vragenlijst over de woning

*kettingbedingen, vruchtgebruik, voorkeursrecht (bijvoorbeeld een eerste recht van koop), opstalrecht, erfpacht, huurkoop. Het kan ook gaan om publiekrechtelijke beperkingen zoals een aanschrijving van de gemeente in het kader van een illegale verbouwing)*

- Zo ja, welke? : In het stuk grond (63 m2) dat op 8.06.2021 in ons bezit is gekomen liggen 2 leidingen. Daar horen specifieke afspraken bij.
- g Is de Wet voorkeursrecht gemeenten van toepassing?  ja  nee
- h Is er een anti-speculatiebeding en/of zelfbewoningsplicht van toepassing op de woning?  ja  nee
- Zo ja, hoe lang nog? :
- i Is er sprake van een beschermd stads- of dorpsgezicht of loopt er een procedure tot aanwijzing daartoe?  ja  nee
- Is er sprake van een gemeentelijk-, provinciaal-of rijksmonument of loopt er een procedure tot aanwijzing daartoe?  ja  nee
- Is er volgens het bestemmingsplan sprake van een beeldbepalend of karakteristiek object?  ja  nee
- j Is er sprake (geweest) van ruilverkaveling?  ja  nee
- Zo ja, moet u hiervoor ruilverkavelingsrente betalen?  ja  nee
- Zo ja, hoeveel en voor hoe lang? Bedrag: €.....
- Duur: :
- k Is er sprake van onteigening?  ja  nee
- l Is de woning of de grond geheel of gedeeltelijk verhuurd of bij anderen in gebruik?  n.v.t  ja  nee
- Zo ja: Is er een huurcontract/ gebruiksovereenkomst?  ja  nee
- Indien er geen contract of overeenkomst is, beschrijf :  
hieronder wat (mondeling) met de huurder/ gebruiker is afgesproken:
- Welk gedeelte is verhuurd/ in gebruik gegeven? :
- Welke delen vallen onder gezamenlijk gebruik? :
- Welke zaken zijn van de huurder en mag hij verwijderen bij ontruiming?  
(Bijvoorbeeld geiser, keuken, lampen.) :
- Heeft de huurder een waarborgsom gestort?  ja  nee
- Zo ja, hoeveel? €.....
- Heeft u nog andere afspraken met de huurders gemaakt?  ja  nee
- Zo ja, welke? :
- m Is er over de woning een geschil/procedures gaande, al dan niet bij de rechter, huurcommissie of een andere instantie?  ja  nee  
(bijvoorbeeld onteigening/kwesties met burens, zoals erfdienstbaarheden, recht van overpad,

## Vragenlijst over de woning

*erfafscheidingen e.d.)*

Zo ja, welke is/zijn dat? :

n Is er bezwaar gemaakt tegen de waardebeschikking WOZ?  ja  nee

Zo ja, toelichting: : Een paar jaar geleden hebben we bezwaar gemaakt (en heeft ook een positieve uitwerking gehad).  
Belastingjaar 2024 geen bezwaar gemaakt.

o Zijn er door de overheid of nutsbedrijven verbeteringen of herstellingen voorgeschreven of aangekondigd die nog niet naar behoren zijn uitgevoerd?  ja  nee

Zo ja, welke? :

p Zijn er in het verleden subsidies of premies verstrekt die bij verkoop van de woning voor een deel kunnen worden teruggevorderd?  ja  nee

Zo ja, welke? :

q Is de woning onbewoonbaar verklaard of in het verleden ooit onbewoonbaar verklaard geweest?  ja  nee

Zo ja, waarom? :

r Is er bij verkoop sprake van een omzetbelastingheffing?  ja  nee  
(Bijvoorbeeld omdat het een voormalig bedrijfsonroerendgoed is, of een woning met praktijkgedeelte, of omdat u pas ingrijpend verbouwd hebt.)

Zo ja, waarom? :

s Hoe gebruikt u de woning nu? : Wij wonen er met ons gezin met 3 kinderen in.  
(Bijvoorbeeld woning, praktijk, winkel, opslag)

Is dat gebruik volgens de gemeente toegestaan?  ja  nee

Zo nee, heeft de gemeente dit strijdige gebruik wel eens bij u aangekaart?  ja  nee

Hoe heeft de gemeente dit strijdige gebruik bij u aangekaart? :

## 2. Gevels

a Is er sprake (geweest) van vochtdoorslag of aanhoudend vochtige plekken op de gevels?  ja  nee

Zo ja, waar? :

b Zijn er (gerepareerde) scheuren/beschadigingen in/aan de gevels aanwezig?  ja  nee

Zo ja, waar? :

c Zijn de gevels tijdens de bouw geïsoleerd?  niet bekend  ja  nee

Zo nee, zijn de gevels daarna (deels) geïsoleerd?  niet bekend  ja  nee

Zo ja, wanneer heeft de isolatie van de gevels plaatsgevonden en met welk isolatiemateriaal? : Tijdens de uitbouw in 2021 zijn de nieuwe buitenmuren goed geïsoleerd.

Heeft u een certificaat of bewijs van het na-isoleren?  ja  nee

## Vragenlijst over de woning

- Is er sprake van volledige isolatie?  niet bekend  ja  nee
- Zo nee, welke delen van de gevels zijn er niet geïsoleerd? :
- d Zijn de gevels ooit gereinigd?  niet bekend  ja  nee
- Zo ja, volgens welke methode en wanneer? : In 2010 is de gehele gevel gereinigd en opnieuw gevoegd.

### 3. Dak(en)

- a Hoe oud zijn de daken ongeveer? Platte daken: : In 2021 een plat dak op de uitbouw gemaakt.
- Overige daken: : In 1980 is tijdens de bouw van het huis het originele dak gebouwd.  
In 2011 zijn de daken op de dakkapellen gemaakt.  
In 2021 is het dak op de uitbouw in de woonkamer, de garage, de bijkeuken en slaapkamer (met dakkapel) gemaakt.
- b Heeft u last van daklekkages (gehad)?  ja  nee
- Zo ja, waar? :
- c Zijn er in het verleden gebreken geconstateerd aan de dakconstructie zoals scheve, doorbuigende, krakende, beschadigde en/of aangetaste dakdelen?  ja  nee
- Zo ja, waar? :
- d Heeft u het dak al eens (gedeeltelijk) laten vernieuwen c.q. laten repareren?  ja  nee
- Zo ja, welk (gedeelte van het) dak en waarom? : Door het uitbouwen van dakkapellen en dakramen is bijna het hele dak vernieuwd. Tevens is het dak van buitenaf extra geïsoleerd (pannen en latten eraf, isolatie ertussen en latten en pannen weer terug plaatsen). Ook zijn er nieuwe nokdakpannen over het gehele huis geplaatst.
- e Is het dak tijdens de bouw geïsoleerd? Platte daken:  niet bekend  ja  nee
- Overige daken:  niet bekend  ja  nee
- Zo nee, is het dak daarna geïsoleerd? Platte daken:  niet bekend  ja  nee
- Overige daken:  niet bekend  ja  nee
- Zo ja, wanneer heeft de isolatie plaatsgevonden en met welk isolatiemateriaal? : Tijdens het plaatsen van de dakkapellen is tevens het dak van buitenaf extra geïsoleerd (pannen en latten eraf, isolatie ertussen en latten en pannen weer terug plaatsen). Alle nieuwe geplaatste daken zijn direct goed geïsoleerd.
- Heeft u een certificaat of bewijs van het na-isoleren?  ja  nee
- Is er sprake van volledige isolatie? Platte daken:  niet bekend  ja  nee
- Overige daken:  niet bekend  ja  nee
- Zo nee, welke delen zijn er niet geïsoleerd? :
- f Zijn de regenwaterafvoeren lek of verstopt?  ja  nee

## Vragenlijst over de woning

Zo ja, toelichting: :

g Zijn de dakgoten lek of verstopt?  ja  nee

Zo ja, toelichting: :

### 4. Kozijnen, ramen en deuren

a Van welk materiaal zijn de buitenkozijnen gemaakt? : De buitenkozijnen zijn allemaal van kunststof.  
(bijvoorbeeld hout, kunststof of aluminium of een Tevens zijn alle kantel kiep ramen voorzien van een hor.  
andersoortig materiaal) De schuifpui heeft ook een hor op maat.  
Alle kozijnen op de 1ste en 2de verdieping zijn ook  
voorzien van een elektrisch rolluik (behalve de kozijnen  
in de badkamer).

b Wanneer zijn de buitenkozijnen, ramen en deuren : N.v.t.  
voor het laatst geschilderd?

Is dit gebeurd door een erkend schildersbedrijf?  ja  nee

Zo ja, door wie? :

c Functioneren alle scharnieren en sloten?  ja  nee

Zo nee, toelichting: :

d Zijn voor alle afsluitbare deuren, ramen etc. sleutels aanwezig?  ja  nee

Zo nee, voor welke deuren, ramen etc. niet? :

e Is er sprake van isolerende beglazing?  ja  nee

Zo ja, welk type glas? : HR++

(bijvoorbeeld HR, HR+, HR++ of HR+++, zie de  
glassponning waarin doorgaans staat vermeld welke  
type glas er is geplaatst)

Is er sprake van isolerende beglazing in de gehele woning?  ja  nee

Zo nee, welke ramen zijn niet geïsoleerd? :

f Is er bij de isolerende beglazing sprake van condensvorming tussen het glas?  ja  nee  
(Denk aan lekkende ruiten.)

Zo ja, waar? :

### 5. Vloeren, plafonds en wanden

a Is er sprake (geweest) van vochtdoorslag of optrekkend vocht op de vloeren, plafonds en/of wanden?  ja  nee

Zo ja, waar? :

b Is er sprake (geweest) van schimmelvorming op de vloeren, plafonds en/of wanden?  ja  nee

Zo ja, waar? :

c Zijn er (gerepareerde) of (verborgen) scheuren en/of beschadigingen in/aan vloeren, plafonds en/of wanden aanwezig?  ja  nee

## Vragenlijst over de woning

Zo ja, waar? :

- d Hebben zich in het verleden problemen voorgedaan met de afwerkingen?  ja  nee  
(Bijvoorbeeld loszittend tegelwerk, loslatend behang of spuitwerk, holklinkend of loszittend stucwerk, etc.)

Zo ja, waar? :

- e Is er sprake (geweest) van gebreken aan de vloerconstructie, zoals scheve, doorbuigende, krakende, beschadigde en/of aangetaste vloerdelen?  ja  nee

Zo ja, waar? :

- f Is er sprake van vloerisolatie?  niet bekend  ja  nee

Zo ja, wanneer heeft de isolatie van de vloer plaatsgevonden en met welk isolatiemateriaal? : In 1980 tijdens de bouw van het huis door middel van Tempex.

In het nieuw aangebouwde (uitbouw, garage en de bijkeuken) is het ook geïsoleerd met Tempex.

Heeft u een certificaat of bewijs van het na-isoleren?  ja  nee

Is er sprake van volledige isolatie?  niet bekend  ja  nee

Zo nee, welke delen zijn er niet geïsoleerd? :

### 6. Fundering, kruipruimte en kelder

- a Is er sprake (geweest) van gebreken aan de fundering?  niet bekend  ja  nee

Zo ja, waar? :

- b Is de kruipruimte toegankelijk?  ja  nee

Is de kruipruimte droog?  meestal  ja  nee

Zo nee of meestal, toelichting: : Bij extreem hoge grondwaterstanden staat er een beetje water in de kruipruimte.

- c Is er sprake van vochtdoorslag door de kelderwand?  soms  ja  nee

Zo ja of soms, toelichting: :

- d Is de grondwaterstand in de afgelopen jaren waarneembaar gewijzigd of is er sprake van wateroverlast geweest?  ja  nee

Zo ja, heeft dit tot problemen geleid in de vorm van water in de kruipruimte c.q. kelder?  n.v.t  ja  nee

Zo nee, tot wat voor andere problemen heeft dit geleid? :

### 7. Installaties

- a Wat voor warmte-installatie(s) is/zijn er aanwezig in de woning? : Zolder: Vaillant HR Solide Plus (Gas Combiketel uit 2012, eigendom).  
(bijvoorbeeld cv-installatie, WTW-systeem, WKO-systeem, (hybride) warmtepomp, airconditioning, zonneboiler, elektrische boiler, pelletkachel dan wel een andere installatie) Keuken: Plint boiler.

## Vragenlijst over de woning

- Is/zijn de installatie(s) eigendom?  ja  nee
- Zo nee, toelichting: :  
(bijvoorbeeld de installatie(s) is/ zijn gehuurd of geleased. Tevens huur-/leaseprijs vermelden)
- Merk van de installatie(s): : Vaillant
- Type(nummer) van de installatie(s): : HR-107 ketel
- Installatiedatum van de installatie(s): : Ketel: 2012  
Plint boiler: 2021
- Op welke datum is/zijn deze installatie(s) voor het laatst onderhouden? : We hebben een CV ketel onderhoud contract voor de ketel afgesloten. Elk jaar wordt de ketel gecontroleerd. Geen bijzonderheden vastgesteld. De laatste controle was op 27.11.2023.
- Is het onderhoud uitgevoerd door een erkend bedrijf?  ja  nee
- Zo ja, door wie? : Van Schaik Verwarming BV in De Meern.
- b Zijn er de afgelopen tijd zaken opgevallen ten aanzien van de installatie(s)?  ja  nee  
(bijvoorbeeld de cv-installatie moet meer dan 1 keer per jaar bijgevuld worden of de installatie functioneert niet goed)
- Zo ja, wat is u opgevallen? :
- c Zijn er radiatoren die niet warm worden?  ja  nee
- Zo ja, welke? :
- d Zijn er radiatoren of (water)leidingen die lekken?  ja  nee
- Zo ja, waar en welke? :
- e Zijn er radiatoren of (water)leidingen die ooit zijn bevroren?  ja  nee
- Zo ja, waar? :
- f Heeft u vloerverwarming in de woning?  ja  nee
- Zo ja, betreft dit elektrische vloerverwarming, vloerverwarming met warm water of anders?  ja  nee
- Elektrisch:
- warm water:  ja  nee
- overig, namelijk :
- Waar bevindt zich de elektrische vloerverwarming? : In de badkamer is momenteel elektrische vloerverwarming.
- In de hal is een tweede vloerverwarmingsverdeler geplaatst die de hal verwarmd en tevens 2 leidingen naar boven heeft om in de toekomst een warmwater vloerverwarming aan te leggen in de badkamer mocht de badkamer gerenoveerd worden.
- Waar bevindt zich de vloerverwarming met warm water? : Op de begane grond (hal, gehele woonkamer en bijkeuken).

## Vragenlijst over de woning

- Waar bevindt zich de overige vloerverwarming? :
- g Zijn er vertrekken die niet (goed) warm worden?  ja  nee
- Zo ja, welke? :
- h Heeft de woning zonnepanelen die uw eigendom zijn?  ja  nee
- Heeft de woning zonnepanelen die worden gehuurd of geleased?  ja  nee
- Kan het huurcontract/ leasecontract worden overgenomen door koper?  
*Zo ja, dan overnamecontract opvragen.*  niet bekend  ja  nee
- Hoeveel zonnepanelen zijn er aanwezig? Aantal: 20
- Zo ja, blijven de zonnepanelen achter? :  nader overeen te komen  ja  nee
- Wat is de capaciteit van één zonnepaneel? : 355 Watt per stuk  
*(De capaciteit van zonnepanelen wordt uitgedrukt in Wattpiek (Wp). Bijvoorbeeld één zonnepaneel levert 390 Wp.*
- Functioneren alle zonnepanelen?  niet bekend  ja  nee
- Wat is het merk/ type van de zonnepanelen? : Solar Jinko
- Maakt u gebruik van een app om de opbrengst van de zonnepanelen te bekijken?  ja  nee
- Zo ja, welke? : mySolarEdge
- In welk jaar zijn de zonnepanelen geplaatst en door wie? Jaar: Oktober 2021
- Installateur: :
- Is de btw over het aankoopbedrag teruggevraagd van de belastingdienst?  ja  nee
- Hoeveel stroom heeft u het afgelopen jaar opgewekt?: Jaar 2022 6,33 MWH  
Jaar: Jaar 2023 5,86 MWH
- Aantal kWh: :
- Hoe lang zit er nog fabrieksgarantie op de zonnepanelen? :
- Zijn de zonnepanelen aangeschaft met subsidie?  ja  nee
- Zo ja, moet de subsidie worden terugbetaald?  n.v.t  ja  nee
- Zo ja, welk bedrag moet worden terugbetaald? €.....
- i In welk jaar zijn voor het laatst de aanwezige schoorsteenkanalen/rookgasafvoeren geveegd/gereinigd? : N.v.t.
- j Wanneer heeft u de aanwezige schoorsteenkanalen voor het laatst gebruikt? : N.v.t.

## Vragenlijst over de woning

- Is de trek van aanwezige schoorsteenkanalen goed?  niet bekend  ja  nee
- k Zijn er onderdelen van de elektrische installatie vernieuwd?  niet bekend  ja  nee  
(onder de elektrische installatie wordt verstaan alle elektra leidingen/ schakelaars stopcontacten, meterkast e.d.)
- Zo ja, wanneer en welke onderdelen? : De meterkast is in 2022 helemaal vernieuwd. Het heeft 12 groepen en krachtstroom. Tijdens de bouw veel vervangen en nieuw aangelegd.
- Zijn er gebreken aan de elektrische installatie?  ja  nee
- Zo ja, welke? :
- l Is er een laadpaal aanwezig voor een elektrische auto?  ja  nee
- Zo ja, waar bevindt deze zich? :
- Blijft deze achter? :  nader overeen te komen  ja  nee
- m Is er mechanische ventilatie of een soortgelijk systeem aanwezig?  ja  nee
- Zo ja, functioneert dit systeem naar behoren?  ja  nee
- Zo nee, toelichting: :
- Wanneer is dit systeem voor het laatst onderhouden?:
- Hoe oud is dit systeem ongeveer? : Nieuwe box geplaatst in 2021.
- n Is er een domoticsysteem of een soortgelijk systeem aanwezig?  ja  nee  
(Een domoticsysteem bedient de verwarming, verlichting, verwarming, audio, ventilatie e.d. automatisch)
- Zo ja, functioneert dit systeem naar behoren?  ja  nee
- Zo nee, toelichting: :
- Hoe oud is dit systeem ongeveer? :
- o Zijn er rookmelders op iedere verdieping aanwezig?  ja  nee
- Zo ja, hoe oud zijn de rookmelders ongeveer? : De rookmelders nemen we mee.

## 8. Sanitair, riolering en keuken

- a Zijn er beschadigingen aan wastafels, douche, bad, toiletten, gootstenen en kranen?  ja  nee
- Zo ja, welke? : In de badkamer hebben de twee kraantjes van de dubbele wastafel gebruikssporen. En de dorpelsteen van de douche heeft lichte schade. In het bad zijn gebruikssporen van badspeelgoed zichtbaar. Alles functioneert.
- b Hoe oud is de badkamer ongeveer? : De badkamer is in 2008 nieuw gemaakt. In 2012 hebben we er een bad in gemaakt. In 2017 is het toilet in z'n geheel vervangen.
- c Lopen de afvoeren van wastafels, douche, bad, toiletten, gootstenen en kranen goed door?  ja  nee
- Zo nee, welke niet? :



## Vragenlijst over de woning

- d Is de woning aangesloten op het gemeentelijke riool?  ja  nee
- e Zijn er gebreken (geweest) aan de riolering, zoals breuken, stankoverlast, lekkages, etc.?  ja  nee  
Zo ja, welke? :
- f Is er een andere voorziening, zoals een septictank, beerput of dergelijk aanwezig?  niet bekend  ja  nee  
Zo ja, wat is er aanwezig en hoe dient dit te worden :  
onderhouden?
- g Van welk jaar dateert de keukenopstelling ongeveer? : De keuken is eind 2021 geplaatst.
- h Van welk jaar dateert de inbouwapparatuur : Tijdens de plaatsing van de keuken is ook nieuw  
ongeveer? inbouwapparatuur geplaatst.  
Functioneert alle inbouwapparatuur?  ja  nee  
Zo nee, welk inbouwapparaat functioneert niet? :
- i Heeft u een kokend water kraan?  ja  nee  
(bijvoorbeeld een Quooker kraan of een soortgelijke kraan)  
Zo ja, functioneert deze kraan naar behoren en hoe :  
oud is deze kraan ongeveer?

### 9. Diversen

- a Wat is het bouwjaar van de woning? : 1980
- b Zijn er asbesthoudende materialen in/op de woning/ bijgebouw(en) aanwezig?  niet bekend  ja  nee  
(bijvoorbeeld asbest zeil, een asbestplaat die onder en/of achter de CV ketel is  
geplaatst, asbesthoudend isolatiemateriaal om de verwarmingsbuis,  
asbesthoudend koord bij oude cv-ketels/gaskachels, asbestgolfplaten e.d.)  
Zo ja, welke en waar? :
- c Blijft er in de woning zeil achter, al dan niet vastgelijmd, dat is aangeschaft tussen  niet bekend  ja  nee  
1955 en 1982?
- d Is er sprake van loden leidingen in de woning?  niet bekend  ja  nee  
Zo ja, waar? :
- e Is er een Japanse duizendknoop aanwezig in de tuin?  niet bekend  ja  nee  
(Een Japanse duizendknoop is een exotische plant, welke moeilijk te verwijderen  
is. De sterke wortelstokken en stengels van de Japanse duizendknoop zijn in staat  
om schade te veroorzaken aan gebouwen, leidingen en wegen)
- f Is er in puin/asbest afval in de grond/tuin aanwezig?  niet bekend  ja  nee
- g Heeft u elders lekkages gehad?  niet bekend  ja  nee  
(dus los van het dak/ sanitair/ riolering)
- h Is de grond verontreinigd?  niet bekend  ja  nee  
Zo ja, is er een onderzoeksrapport?  n.v.t  ja  nee

## Vragenlijst over de woning

- Zo ja, heeft de gemeente/provincie een onderzoeks- of saneringsbevel opgelegd?  n.v.t  ja  nee
- i Is er een olietank aanwezig of aanwezig geweest?  niet bekend  ja  nee
- Zo ja, is deze gesaneerd/verwijderd?  n.v.t  ja  nee
- Als deze is gesaneerd, waar is de olietank op het perceel gesitueerd? :
- Is er een Kiwa-certificaat aanwezig?  n.v.t  ja  nee
- j Is er sprake van overlast door ongedierte in of (rond)om de woning?  ja  nee  
(Denk aan muizen, ratten, kakkerlakken, etc.)
- Zo ja, waar? :
- k Is de woning aangetast door houtworm, boktor, ander ongedierte of zwam?  niet bekend  ja  nee
- Zo ja, waar? :
- Zo ja, is deze aantasting al eens behandeld?  n.v.t  ja  nee
- Zo ja, wanneer? :
- Zo ja, door welk bedrijf? :
- l Is er sprake van chlorideschade (betonrot)?  niet bekend  ja  nee  
(Betonrot komt vooral voor in kruipruimtes van woningen gebouwd tussen 1965 en 1981 die voorzien zijn van betonnen vloerelementen van het merk Kwaaitaal of Manta. Ook andere beton- elementen - bijvoorbeeld balkons - kunnen aangetast zijn)
- Zo ja, waar? :
- m Hebben er verbouwingen en/of aanbouwen plaatsgevonden in en/of om de woning?  ja  nee
- Zo ja, welke ver-/aankouwingen? : In 2021 een flinke verbouwing. Een grote uitbouw aan de woonkamer, een garage en bijkeuken met verdieping voor een extra slaapkamer.
- Zo ja, in welk jaartal? : 2021
- Zo ja, door welk bedrijf zijn deze uitgevoerd? : Timmerbedrijf A. de Jong heeft het uitgevoerd en daar verschillende kundige mensen voor ingehuurd.
- n Zijn er verbouwingen of uitbreidingen uitgevoerd zonder omgevingsvergunning (voorheen bouwvergunning)?  niet bekend  ja  nee
- Zo ja, welke? : Lounge/tuinhuysje.
- o Is er sprake van glasvezel internet?  niet bekend  ja  nee
- p Bent u in het bezit van een definitief energieprestatiecertificaat/energielabel?  ja  nee
- Zo ja, welke label? : A

### 10. Vaste lasten

- a Hoeveel betaalde u voor de laatste aanslag onroerendezaakbelasting? € 411,-

## Vragenlijst over de woning

- Belastingjaar? : 2024
- b Wat is de WOZ-waarde? € 452.000,-
- Peiljaar? : 1.1.2023
- c Hoeveel betaalde u voor de laatste aanslag waterschapslasten? € 413,-
- Belastingjaar? : 2024
- d Hoeveel betaalde u voor de laatste aanslag gemeentelijke belastingen? € 824,-  
(zoals rioolheffing en afvalstoffenheffing e.d.)
- Belastingjaar? : 2024
- e Welke voorschotbedragen betaalt u maandelijks aan de nutsbedrijven? Gas: €.....
- Elektra: €.....
- Water: €.....
- Stadsverwarming: €.....
- Anders: :
- Te weten: €.....
- Wat is uw jaarverbruik voor gas/ elektriciteit en water? Gas (m<sup>3</sup>):
- Elektriciteit hoog (kWh):
- Elektriciteit laag (kWh):
- Elektriciteit totaal (kWh):
- Water (m<sup>3</sup>):
- Stadsverwarming (GJ):
- Anders:
- Met hoeveel bewoners bewoonde u de woning? Aantal:
- f Zijn er lease- en/of huurkoopcontracten?  ja  nee  
(Bijvoorbeeld keuken, kozijnen, cv-ketel, etc.)
- Zo ja, welke? :
- Zijn deze contracten overdraagbaar op de koper?  ja  nee  
*Let op! Veel lease- en huurkoopcontracten zijn niet langer overdraagbaar op een koper. Neem hiervoor contact op met de betreffende leverancier.*
- Hoe lang lopen de contracten nog en wat is de eventuele afkoopsom? Afkoopsom: €.....
- Duur: :
- g Als er sprake is van erfpacht of opstalrecht hoe hoog is dan de canon per jaar? €.....

## Vragenlijst over de woning

- Heeft u alle canons betaald?  n.v.t  ja  nee
- Is de canon afgekocht?  n.v.t  ja  nee
- Zo ja, tot wanneer? :
- h Heeft u alle gemeentelijke belastingen die u verschuldigd bent al betaald?  ja  nee
- Zijn er variabele bedragen voor gemeenschappelijke poorten, inritten of terreinen?  ja  nee
- Zo ja, hoe hoog en waarvoor? :
- i Heeft u, om in de straat te parkeren, een parkeervergunning nodig?  ja  nee
- Hoeveel parkeervergunningen kunnen er maximaal :  
worden aangevraagd?
- Wat zijn de kosten voor deze parkeervergunning(en) per jaar? €.....

### 11. Garanties

- a Zijn er lopende onderhoudscontracten en/of garantieregelingen overdraagbaar aan de koper?  ja  nee  
(Zoals dakbedekking, cv-installatie, dubbele beglazing, etc.)
- Zo ja, welke? : Onderhoudscontract CV.

### 12. Nadere informatie

- a Overige zaken : Bij een hoog grondwaterpeil kan in de smeerkuil en in  
(Overige zaken die de koper naar uw mening moet de ruimte daarachter een laagje water komen te staan  
weten) die je leeg kan pompen.  
Eén van de Velux screens in de uitbouw moet soms  
gereset worden door het dakraam 1 keer te openen en  
sluiten.
- Het is een hele fijne en lichte woning met een heerlijk  
tuin waar je heel vroeg in het voorjaar kunt genieten van  
het zonnetje. Wij verhuizen enkel omdat we dichterbij  
familie willen wonen, het liefste namen we de woning  
gewoon mee.

## Vragenlijst over de woning

### INFORMATIEF KARAKTER VRAGENLIJST

De vragenlijst geeft vorm, inhoud en structuur aan de mededelingsplicht van verkoper. De mededelingsplicht strekt niet verder dan dat verkoper ten tijde van het sluiten van de overeenkomst aan de koper meedeelt wat hem bekend is omtrent de woning. De vragenlijst beoogt geen garanties te geven, maar heeft een informatief karakter.

### ONDERTEKENING

Verkoper(s) verklaart/verklaren alle hem/haar bekende feiten te hebben vermeld in dit formulier. Verkoper is zich ervan bewust dat hij/zij bij een niet juiste en/of volledige vermelding van feiten het risico loopt om aansprakelijk gesteld te worden door de koper. Verkoper verklaart de woning tot de eigendomsoverdracht op een manier te zullen bewonen en onderhouden welke in het maatschappelijk verkeer als gebruikelijk wordt beschouwd.

Ondergetekende(n) verkla(a)r(t)(en) voorgaande vragen volledig en naar waarheid te hebben ingevuld:

Naam:  
Plaats:  
Datum:

Naam:  
Plaats:  
Datum:

Handtekening:

Handtekening:

### Gegevens NVM-makelaar

Kantoor naam: Beumer Maarssen  
Adresgegevens: Reigerskamp 470, 3607 JB Maarssen  
Telefoonnummer: 0346-564293  
E-mailadres: maarssen@beumer.nl